

MUNICIPIO DE COCHABAMBA

DATOS GENERALES Y DEMOGRÁFICOS

IDIOMAS QUE SE HABLA ¹		POBLACIÓN ²			DATOS CLIMÁTICOS			Max.	Min.	Prom.
Castellano	466.775	2001	2012	Tasa	▲ Altura(m.s.n.m.) ⁶		4.493	2.529	2.835	
Quechua	99.450	517.024	632.013	22%	☀ Temperatura(°C) ⁷		17	5	15	
Aymara	24.859	Grado de Vulnerabilidad Alimentaria ³ Centros de Salud ⁴ Unidades Educativas ⁵			Baja	☔ Precipitación(m.m.) ⁸		61	38	43
Otros idiomas nacionales	1.278				127					
Otros idiomas extranjeros	5.195				428					
Sin definir	9.667									
No se aplica (NSA)	24.789									
Total	632.013									

DATOS ECONÓMICOS Y ESTRUCTURA EMPRESARIAL

TIPO SOCIETARIO, EMPRESAS REGISTRADAS A 2022 ¹⁴		TIPO SOCIETARIO, EMPRESAS ACTIVAS 2022 ¹⁴		TAMAÑO DE EMPRESAS ACTIVAS 2022 ¹⁴		NÚMERO DE PRESTATARIOS ÚNICOS 2022 ⁹	
Empresa Unipersonal	41.168	Empresa Unipersonal	11.150	Gran Empresa	45	Microcredito	107.857
Sociedad De Responsabilidad Limitada	8.241	Sociedad De Responsabilidad Limitada	3.313	Mediana Empresa	390	Pyme	662
Sociedad Anonima	307	Sociedad Anonima	148	Micro Empresa	8.287	Empresarial	11
Sociedad Constituida En El Extranjero	65	Sociedad Constituida En El Extranjero	37	Pequeña Empresa	734	TOTAL	108.530
Otros	27	Otros	3	Sin Asignacion	5.195		
TOTAL	49.808	TOTAL	14.651	TOTAL	14.651		

TAMAÑO DE CRÉDITOS (MILLONES DE DÓLARES) ⁹							CRÉDITO FINANCIERO SEGÚN ACTIVIDAD (MILLONES DE DÓLARES) ⁹						
Detalle	2017	2018	2019	2020	2021	2022	Detalle	2017	2018	2019	2020	2021	2022
Microcredito	900,78	960,10	961,77	1.005,95	1.055,19	1.143,99	INDUSTRIA						
Empresarial	668,70	797,05	832,75	845,56	920,96	897,86	MANUFACTURERA	586,20	628,06	595,13	601,01	642,25	643,58
Pyme	396,13	455,67	474,11	508,51	494,51	487,16	AGRICULTURA Y GANADERIA	136,56	153,63	139,45	148,54	161,05	182,48
TOTAL	1.965,61	2.212,81	2.268,63	2.360,02	2.470,66	2.529,01	CAZA, SILVICULTURA Y PESCA	1,78	2,01	1,43	1,53	1,74	2,09
							TOTAL	724,54	783,70	736,01	751,08	805,03	828,14

DATOS DE PRODUCCIÓN

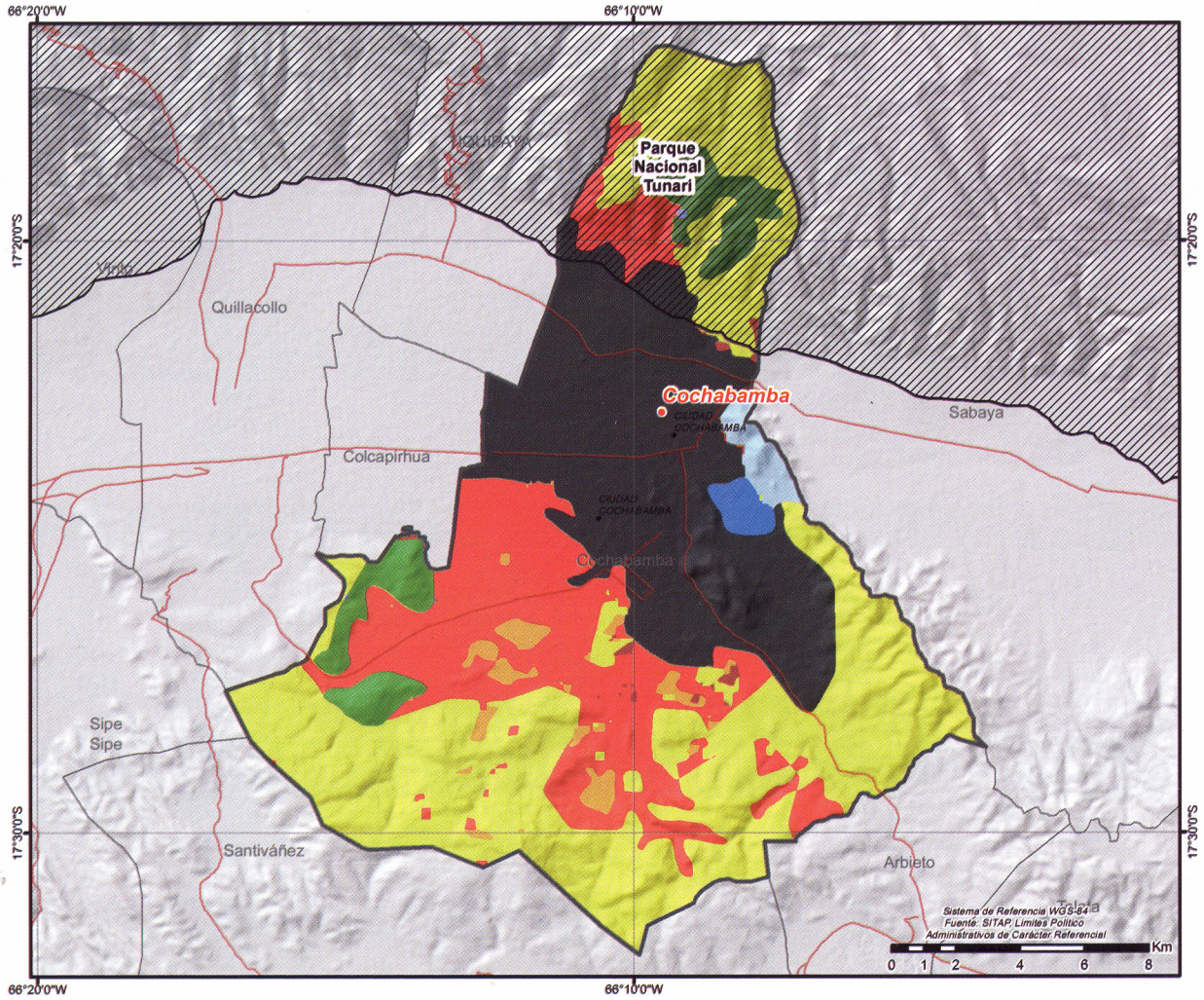
PRINCIPALES CULTIVOS 2022 ¹⁰			PRODUCCIÓN AGRÍCOLA 2022 ¹⁰			PRODUCCIÓN PECUARIA 2022 ¹⁰			
Cultivo	Producción (Tm)	Superficie (ha)	Grupo	Producción (Tm)	Superficie (ha)	Grupo	N° de Cabezas	Peso Pie (kg)	Peso Gancho (kg)
						Avícolas	596.292	1.908.134	1.639.803

VOCACIONES y POTENCIALIDADES AGROPRODUCTIVAS, PISCICOLA y AGROFORESTAL

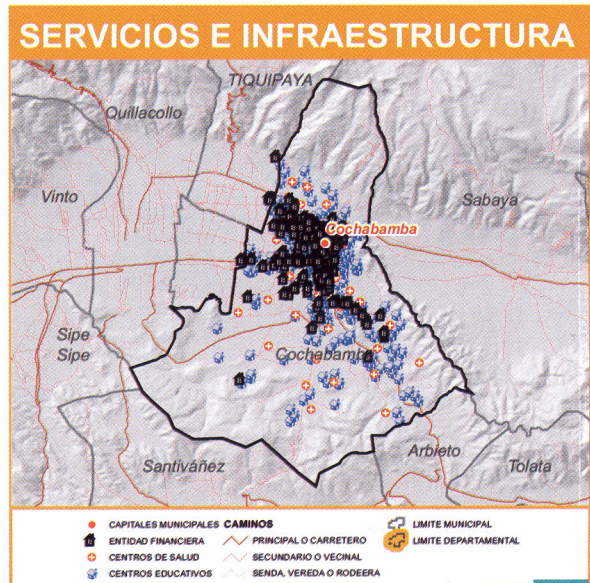
Vocación ¹¹		Sup. ha	%	potencial ¹²	
Pastoreo extensivo		12.010 ha	41,54%	1. Servicios relacionadas con la salud humana 2. Producción agrícola 3. Producción de leche sin tratar 4. Artesanía -hilados, textiles 5. Fabricación de prendas de vestir de cuero 6. Turismo 7. Papa	
Zona urbana		7.803 ha	26,99%		
Cultivos agrícolas		6.250 ha	21,62%		
Forestal limitado		826 ha	2,86%		
Forestal maderable		736 ha	2,54%		
Agropecuario		547 ha	1,89%		
Turismo de aventura		359 ha	1,24%		
Piscícola y captación de agua		249 ha	0,86%		
Cultivos agrícolas mercado local		122 ha	0,42%		
Explotación de yacimientos mineros		11 ha	0,04%		
TOTAL		28.913 ha *	100%		

Cobertura Vegetal ¹³		Sup. ha	%	Uso Actual ¹³	
Puna Altoandina		12.880 ha	44,94%	Extractivo	13.918 ha 48,56%
Matorral		5.857 ha	20,44%	Prod. Agropecuario	6.087 ha 21,24%
Estructura Urbana		4.294 ha	14,98%	Urbano	4.294 ha 14,98%
Agricultura		3.375 ha	11,78%	Prod. Agrícola	3.375 ha 11,78%
Herbazal		1.042 ha	3,63%	Extractivo Forestal	772 ha 2,69%
Bosque Ralo		882 ha	3,08%	Prod. Piscícola	156 ha 0,54%
Cuerpos de Agua		156 ha	0,54%	Prod. Ganadero	58 ha 0,20%
Bosque Denso		120 ha	0,42%	TOTAL	28.661 ha ** 100%
Vegetación en Puna		47 ha	0,16%		
Vegetación Dispersa		7 ha	0,03%		
TOTAL		28.661 ha **	100%		

POTENCIAL PRODUCTIVO MUNICIPIO DE COCHABAMBA



● CAPITALES MUNICIPALES	POTENCIAL PRODUCTIVO	■ FORESTAL MADERABLE	■ ZONA URBANA
● LOCALIDADES	■ AGROPECUARIO	■ FORESTAL LIMITADO	
— CAMINO PRINCIPAL	■ CULTIVOS AGRICOLAS MERCADO LOCAL	■ PASTOREO EXTENSIVO	
▨ AREAS PROTEGIDAS NACIONALES	■ CULTIVOS AGRICOLAS	■ TURISMO DE AVENTURA	
▭ LIMITE DEPARTAMENTAL	■ EXPLOTACION DE YACIMIENTOS MINEROS	■ PISCICOLA Y CAPTACION DE AGUA	



MUNICIPIO DE COLCAPIRHUA

DATOS GENERALES Y DEMOGRÁFICOS

IDIOMAS QUE SE HABLA ¹	POBLACIÓN ²			Tasa	DATOS CLIMÁTICOS			Max.	Min.	Prom.
	2001	2012	2022		Altura(m.s.n.m.) ⁶	Temperatura(°C) ⁷	Precipitación(m.m.) ⁸			
Castellano	39.777	41.980	51.990	24%	2.672	2.542	2.566			
Quechua	7.396					17	17	17		
Aymara	1.429					43	43	43		
Otros idiomas nacionales	139									
Otros idiomas extranjeros	386									
Sin definir	917									
No se aplica (NSA)	1.946									
Total	51.990									

DATOS ECONÓMICOS Y ESTRUCTURA EMPRESARIAL

TIPO SOCIETARIO, EMPRESAS REGISTRADAS A 2022 ¹⁴	TIPO SOCIETARIO, EMPRESAS ACTIVAS 2022 ¹⁴	TAMAÑO DE EMPRESAS ACTIVAS 2022 ¹⁴	NÚMERO DE PRESTATARIOS ÚNICOS 2022 ⁹
Empresa Unipersonal	939	Gran Empresa	3
Sociedad De Responsabilidad Limitada	195	Mediana Empresa	26
Sociedad Anonima	8	Micro Empresa	295
TOTAL	1.142	TOTAL	6.119
		Pequeña Empresa	37
		Sin Asignacion	260
		TOTAL	621
		Microcredito	6.114
		Pyme	5

TAMAÑO DE CRÉDITOS (MILLONES DE DÓLARES) ⁹							CRÉDITO FINANCIERO SEGÚN ACTIVIDAD (MILLONES DE DÓLARES) ⁹						
Detalle	2017	2018	2019	2020	2021	2022	Detalle	2017	2018	2019	2020	2021	2022
Microcredito	37,76	46,19	46,88	47,97	49,53	53,59	INDUSTRIA						
Pyme	1,66	1,33	0,71	0,48	1,20	0,95	MANUFACTURERA	7,38	10,18	11,42	12,46	13,17	13,98
Empresarial	0,00	0,00	0,00	0,00	0,00	0,00	AGRICULTURA Y GANADERIA	6,04	5,49	4,35	4,33	4,78	5,27
TOTAL	39,42	47,51	47,59	48,45	50,73	54,55	CAZA, SILVICULTURA Y PESCA	0,17	0,13	0,06	0,06	0,01	0,02
							TOTAL	13,59	15,80	15,83	16,84	17,96	19,27

DATOS DE PRODUCCIÓN

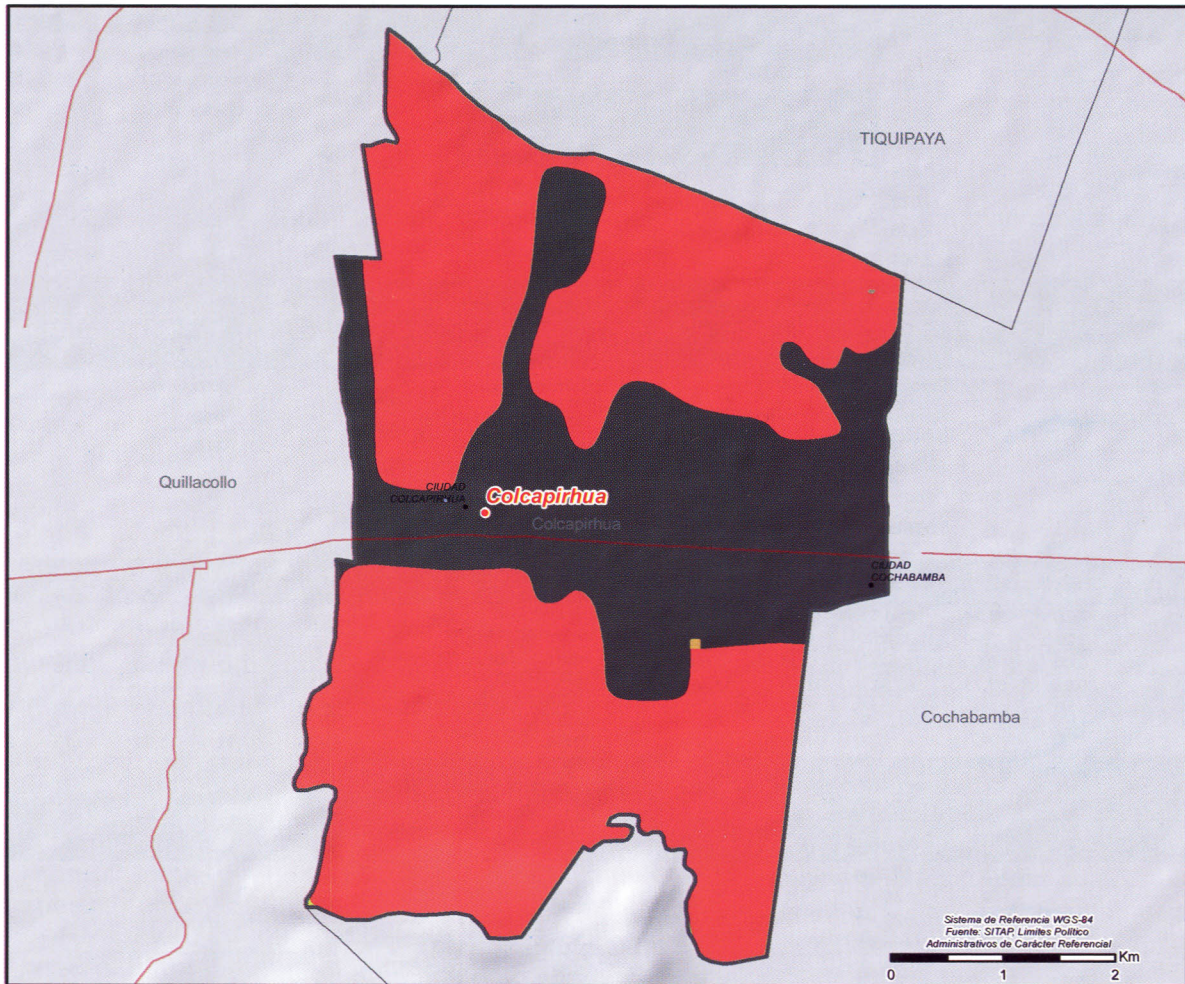
PRINCIPALES CULTIVOS 2022 ¹⁰			PRODUCCIÓN AGRÍCOLA 2022 ¹⁰			PRODUCCIÓN PECUARIA 2022 ¹⁰			
Cultivo	Producción (Tm)	Superficie (ha)	Grupo	Producción (Tm)	Superficie (ha)	Grupo	N° de Cabezas	Peso Pie (kg)	Peso Gancho (kg)
						Avícolas	57.928	185.370	159.302

VOCACIONES y POTENCIALIDADES AGROPRODUCTIVAS, PISCICOLA y AGROFORESTAL

Vocación ¹¹	Sup. ha	%	potencial ¹²	
Cultivos agrícolas	1.951 ha	67,79%	1. Elaboración de pan	
Zona urbana	923 ha	32,06%	2. Turismo	
Pastoreo extensivo	2 ha	0,06%	3. Artículos para uso doméstico de cerámica	
Cultivos agrícolas mercado local	1 ha	0,05%	4. Producción agrícola	
Agropecuario	1 ha	0,03%	5. Producción de leche sin tratar	
Forestal limitado	1 ha	0,02%	6. Papa	
TOTAL	2.879 ha *	100%		

Cobertura Vegetal ¹³	Sup. ha	%	Uso Actual ¹³	Sup. ha	%
Agricultura	1.842 ha	64,54%	Prod. Agrícola	1.842 ha	64,54%
Puna Altoandina	560 ha	19,62%	Extractivo	630 ha	22,08%
Estructura Urbana	289 ha	10,11%	Urbano	289 ha	10,11%
Herbazal	70 ha	2,46%	Prod. Agropecuario	90 ha	3,16%
Matorral	52 ha	1,81%	Prod. Ganadero	2 ha	0,07%
Bosque Ralo	38 ha	1,35%	Extractivo Forestal	1 ha	0,04%
Vegetación en Puna	2 ha	0,07%	TOTAL	2.854 ha **	100%
Bosque Denso	1 ha	0,04%			
TOTAL	2.854 ha **	100%			

POTENCIAL PRODUCTIVO MUNICIPIO DE COLCAPIRHUA



MUNICIPIO DE QUILLACOLLO

DATOS GENERALES Y DEMOGRÁFICOS

IDIOMAS QUE SE HABLA ¹	POBLACIÓN ²			DATOS CLIMÁTICOS			
	2001	2012	Tasa	Max.	Min.	Prom.	
Castellano	91.252	104.206	32%	Altura(m.s.n.m.) ⁶	5.051	2.535	3.997
Quechua	31.591	137.182		Temperatura(°C) ⁷	17	2	7
Aymara	4.425			Precipitación(m.m.) ⁸	104	40	71
Otros idiomas nacionales	535						
Otros idiomas extranjeros	275						
Sin definir	3.347						
No se aplica (NSA)	5.757						
Total	137.182						

DATOS ECONÓMICOS Y ESTRUCTURA EMPRESARIAL

TIPO SOCIETARIO, EMPRESAS REGISTRADAS A 2022 ¹⁴	TIPO SOCIETARIO, EMPRESAS ACTIVAS 2022 ¹⁴	TAMAÑO DE EMPRESAS ACTIVAS 2022 ¹⁴	NÚMERO DE PRESTATARIOS ÚNICOS 2022 ⁹
Empresa Unipersonal	2.993	1.348	3
Sociedad De Responsabilidad Limitada	451	283	36
Sociedad Anonima	11	9	952
TOTAL	3.455	0	TOTAL
	TOTAL	1.640	1.640

TAMAÑO DE CRÉDITOS (MILLONES DE DÓLARES) ⁹								CRÉDITO FINANCIERO SEGÚN ACTIVIDAD (MILLONES DE DÓLARES) ⁹							
Detalle	2017	2018	2019	2020	2021	2022	Detalle	2017	2018	2019	2020	2021	2022		
Microcredito	188,33	200,09	201,16	200,17	217,66	237,63	INDUSTRIA MANUFACTURERA	32,31	36,60	38,99	40,15	43,04	46,75		
Pyme	15,56	13,28	11,19	11,96	10,27	9,51	AGRICULTURA Y GANADERIA	21,44	23,99	25,39	25,87	32,07	36,85		
Empresarial	0,20	0,13	0,00	0,28	0,20	0,11	CAZA, SILVICULTURA Y PESCA	0,17	0,16	0,13	0,06	0,25	0,36		
TOTAL	204,09	213,49	212,35	212,41	228,13	247,25	TOTAL	53,92	60,75	64,51	66,07	75,37	83,96		

DATOS DE PRODUCCIÓN

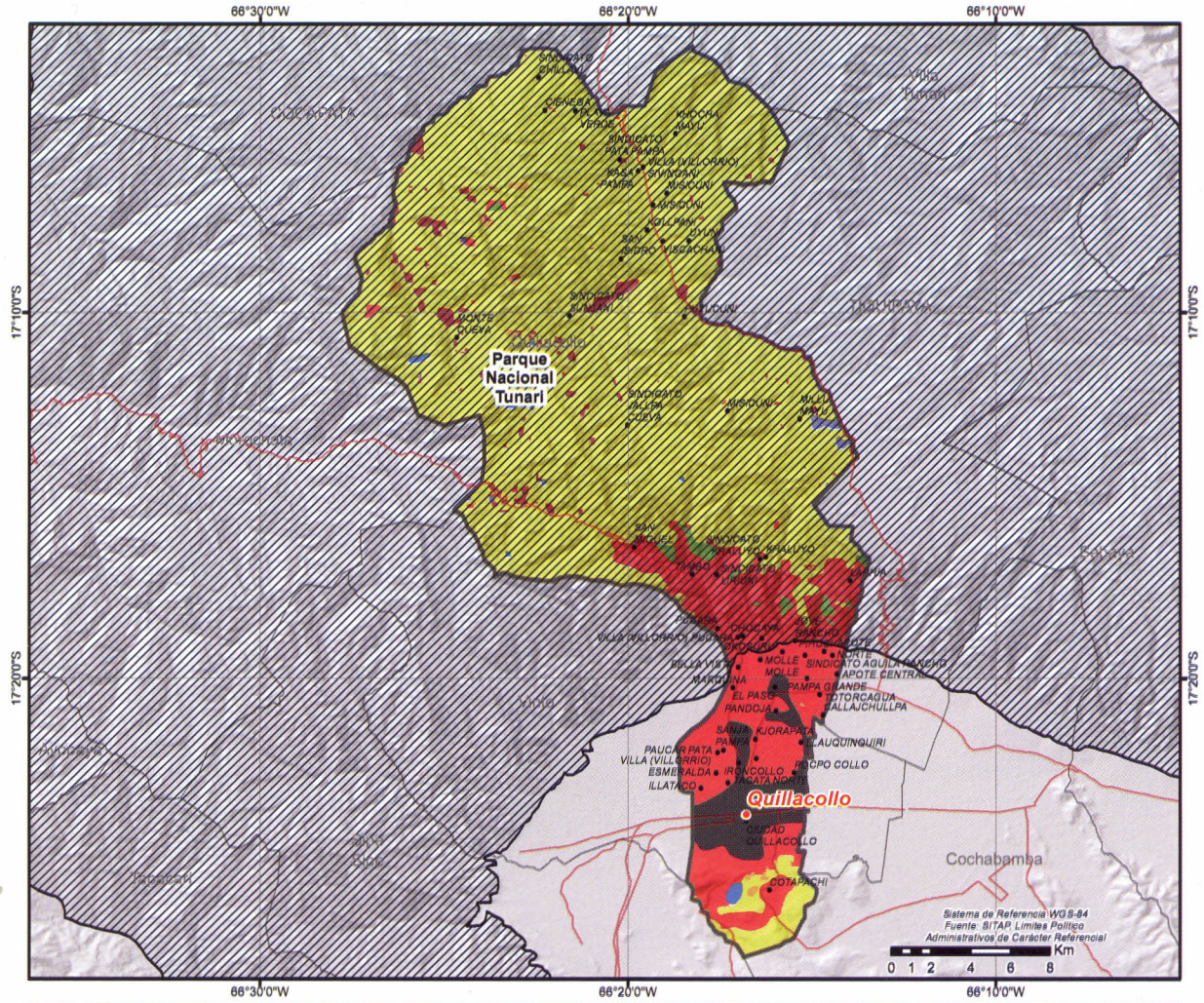
PRINCIPALES CULTIVOS 2022 ¹⁰			PRODUCCIÓN AGRÍCOLA 2022 ¹⁰			PRODUCCIÓN PECUARIA 2022 ¹⁰			
Cultivo	Producción (Tm)	Superficie (ha)	Grupo	Producción (Tm)	Superficie (ha)	Grupo	Nº de Cabezas	Peso Pie (kg)	Peso Gancho (kg)
Papa	4.276	450	Tuberculos	4.413	489	Avicolas	3.523.971	11.276.707	9.690.920
Alfalfa	725	69	Forrajes	725	69	Ovinos	15.918	558.722	498.233
Maiz en grano	336	135	Cereales	441	219	Llamas	8.615	663.355	358.212
Cebolla	301	25	Hortalizas	436	95	Bovinos	5.601	2.559.657	1.960.350
Avena	85	66	Frutales	3	1	Porcino	3.142	0	0
Papaliza	77	19				Alpacas	220	9.680	5.130
Maíz choclo	75	42				Caprinos	55	688	413

VOCACIONES y POTENCIALIDADES AGROPRODUCTIVAS, PISCICOLA y AGROFORESTAL

Vocación ¹¹	Sup. ha	%	potencialx ¹²
Pastoreo extensivo	43.280 ha	77,24%	1. Fabricación de productos de marroquería
Cultivos agrícolas	8.926 ha	15,93%	2. Turismo
Zona urbana	2.082 ha	3,72%	3. Cultivo de flores
Cultivos agrícolas mercado local	909 ha	1,62%	4. Cría de aves
Forestal limitado	360 ha	0,64%	5. Cría de ganado camélido
Agropecuario	190 ha	0,34%	6. Producción de leche sin tratar
Piscícola y captación de agua	149 ha	0,27%	7. Papa
Explotación de yacimientos mineros	136 ha	0,24%	
TOTAL	56.032 ha *	100%	

Cobertura Vegetal ¹³	Sup. ha	%	Uso Actual ¹³	Sup. ha	%
Puna Altoandina	38.684 ha	69,64%	Extractivo	38.924 ha	70,07%
Agricultura	8.314 ha	14,97%	Prod. Agrícola	8.314 ha	14,97%
Matorral	6.066 ha	10,92%	Agropecuario	6.496 ha	11,69%
Bosque Denso	1.100 ha	1,98%	Extractivo Forestal	1.100 ha	1,98%
Bosque Ralo	430 ha	0,77%	Urbano	350 ha	0,63%
Estructura Urbana	350 ha	0,63%	Prod. Piscícola	271 ha	0,49%
Cuerpos de Agua	271 ha	0,49%	Prod. Ganadero	93 ha	0,17%
Herbazal	240 ha	0,43%	TOTAL	55.550 ha **	100%
Vegetación en Puna	93 ha	0,17%			
TOTAL	55.550 ha **	100%			

POTENCIAL PRODUCTIVO MUNICIPIO DE QUILLACOLLO



● CAPITALES MUNICIPALES	POTENCIAL PRODUCTIVO	■ FORESTAL LIMITADO
● LOCALIDADES	■ AGROPECUARIO	■ PASTOREO EXTENSIVO
— CAMINO PRINCIPAL	■ CULTIVOS AGRICOLAS MERCADO LOCAL	■ PISCICOLA Y CAPTACION DE AGUA
▨ AREAS PROTEGIDAS NACIONALES	■ CULTIVOS AGRICOLAS	■ ZONA URBANA
▭ LIMITE DEPARTAMENTAL	■ EXPLOTACION DE YACIMIENTOS MINEROS	



MUNICIPIO DE SACABA

DATOS GENERALES Y DEMOGRÁFICOS

IDIOMAS QUE SE HABLA ¹		POBLACIÓN ²			DATOS CLIMÁTICOS			Max.	Min.	Prom.
Castellano	104.834	2001	2012	Tasa	▲ Altura(m.s.n.m.) ⁶	☀ Temperatura(°C) ⁷	16	4	10	
Quechua	53.473	117.100	172.466	47%						▲ Precipitación(m.m.) ⁸
Aymara	3.263	Grado de Vulnerabilidad Alimentaria ³			Media					
Otros idiomas nacionales	302	Centros de Salud ⁴			30					
Otros idiomas extranjeros	445	Unidades Educativas ⁵			104					
Sin definir	3.023									
No se aplica (NSA)	7.126									
Total	172.466									

DATOS ECONÓMICOS Y ESTRUCTURA EMPRESARIAL

TIPO SOCIETARIO, EMPRESAS REGISTRADAS A 2022 ¹⁴	TIPO SOCIETARIO, EMPRESAS ACTIVAS 2022 ¹⁴	TAMAÑO DE EMPRESAS ACTIVAS 2022 ¹⁴	NÚMERO DE PRESTATARIOS ÚNICOS 2022 ⁹				
Empresa Unipersonal	2.186	Empresa Unipersonal	1.107	Gran Empresa	6	Microcredito	11.267
Sociedad De Responsabilidad Limitada	470	Sociedad De Responsabilidad Limitada	316	Mediana Empresa	36	Pyme	15
Sociedad Anonima	14	Sociedad Anonima	12	Micro Empresa	710	TOTAL	11.282
TOTAL	2.670	Otros	0	Pequeña Empresa	75		
		TOTAL	1.435	Sin Asignacion	608		
				TOTAL	1.435		

TAMAÑO DE CRÉDITOS (MILLONES DE DÓLARES) ⁹							CRÉDITO FINANCIERO SEGÚN ACTIVIDAD (MILLONES DE DÓLARES) ⁹						
Detalle	2017	2018	2019	2020	2021	2022	Detalle	2017	2018	2019	2020	2021	2022
Microcredito	77,70	94,74	91,13	89,92	98,72	118,60	INDUSTRIA						
Pyme	3,21	2,99	2,41	1,69	1,46	1,33	MANUFACTURERA	12,68	16,22	16,29	17,33	19,21	21,27
Empresarial	0,00	0,00	0,00	0,00	0,00	0,00	AGRICULTURA Y GANADERIA	10,47	11,42	8,79	8,16	9,78	14,02
TOTAL	80,91	97,73	93,54	91,60	100,18	119,94	CAZA, SILVICULTURA Y PESCA	0,20	0,27	0,30	0,28	0,38	0,42
							TOTAL	23,35	27,91	25,38	25,77	29,38	35,72

DATOS DE PRODUCCIÓN

PRINCIPALES CULTIVOS 2022 ¹⁰			PRODUCCIÓN AGRÍCOLA 2022 ¹⁰			PRODUCCIÓN PECUARIA 2022 ¹⁰			
Cultivo	Producción (Tm)	Superficie (ha)	Grupo	Producción (Tm)	Superficie (ha)	Grupo	N° de Cabezas	Peso Pie (kg)	Peso Gancho (kg)
Papa	36.678	3.201	🥔 Tuberculos	37.299	3.347	🐔 Avícolas	7.133.287	22.826.518	19.616.539
Alfalfa	1.139	126	🌾 Cereales	2.266	1.382	🐏 Ovinos	22.474	788.837	703.436
Maiz en grano	947	526	🥬 Hortalizas	1.307	489	🐷 Porcino	11.687	0	0
Avena	879	466	🌿 Forrajes	1.139	126	🐮 Bovinos	5.877	2.685.789	2.056.950
Cebolla	444	68	🍎 Frutales	46	10	🐫 Llamas	1.666	128.282	69.272
Arveja	421	264	🏭 Industriales	1	2	🐐 Caprinos	631	7.888	4.733
Haba	363	138				🐑 Alpacas	3	132	70

VOCACIONES y POTENCIALIDADES AGROPRODUCTIVAS, PISCICOLA y AGROFORESTAL

Vocación ¹¹	Sup. ha	%	potencial ¹²		
Pastoreo extensivo	52.506 ha	74,81%			
Cultivos agrícolas	7.772 ha	11,07%	1. Coca		
Explotación de yacimientos mineros	6.253 ha	8,91%	2. Extracción de productos forestales		
Zona urbana	2.014 ha	2,87%	3. Cultivo de hortalizas		
Cultivos agrícolas mercado local	772 ha	1,10%	4. Haba		
Forestal maderable	304 ha	0,43%	5. Papa		
Piscícola y captación de agua	213 ha	0,30%	6. Turismo		
Pastoreo limitado	185 ha	0,26%	7. Producción de leche sin tratar		
Agropecuario	94 ha	0,13%			
Forestal limitado	72 ha	0,10%			
Turismo de aventura	2 ha	0,00%			
TOTAL	70.187 ha *	100%			
Cobertura Vegetal ¹³	Sup. ha	%	Uso Actual ¹³	Sup. ha	%
Puna Altoandina	29.994 ha	43,13%	Extractivo	30.311 ha	43,58%
Materral	29.329 ha	42,17%	Prod. Agropecuario	29.457 ha	42,35%
Agricultura	8.220 ha	11,82%	Prod. Agrícola	8.220 ha	11,82%
Estructura Urbana	538 ha	0,77%	Urbano	538 ha	0,77%
Bosque Ralo	450 ha	0,65%	Extractivo Forestal	442 ha	0,64%
Herbazal	317 ha	0,46%	Prod. Ganadero	295 ha	0,42%
Vegetación Dispersa	295 ha	0,42%	Prod. Piscicola	285 ha	0,41%
Cuerpos de Agua	285 ha	0,41%	TOTAL	69.548 ha **	100%
Bosque Denso	120 ha	0,17%			
TOTAL	69.548 ha **	100%			

MUNICIPIO DE SIPE SIPE

DATOS GENERALES Y DEMOGRÁFICOS

IDIOMAS QUE SE HABLA ¹	POBLACIÓN ²			DATOS CLIMÁTICOS		
	2001	2012	Tasa	Max.	Min.	Prom.
Quechua	19.646	31.337	33%	Altura(m.s.n.m.) ⁶	4.550	2.429 3.114
Castellano	17.621	41.571		Temperatura(°C) ⁷	18	4 14
Aymara	916			Precipitación(m.m.) ⁸	57	38 42
Otros idiomas nacionales	144					
Otros idiomas extranjeros	31					
Sin definir	1.236					
No se aplica (NSA)	1.977					
Total	41.571					

DATOS ECONÓMICOS Y ESTRUCTURA EMPRESARIAL

TIPO SOCIETARIO, EMPRESAS REGISTRADAS A 2022 ¹⁴	TIPO SOCIETARIO, EMPRESAS ACTIVAS 2022 ¹⁴	TAMAÑO DE EMPRESAS ACTIVAS 2022 ¹⁴	NÚMERO DE PRESTATARIOS ÚNICOS 2022 ⁹
Empresa Unipersonal 364	Empresa Unipersonal 171	Gran Empresa	1 Microcredito 301
Sociedad De Responsabilidad Limitada 56	Sociedad De Responsabilidad Limitada 40	Mediana Empresa	6 TOTAL 301
TOTAL 420	Otros	0 Micro Empresa	97
	TOTAL 211	Pequeña Empresa	18
		Sin Asignacion	89
		TOTAL	211

TAMAÑO DE CRÉDITOS (MILLONES DE DÓLARES) ⁹							CRÉDITO FINANCIERO SEGÚN ACTIVIDAD (MILLONES DE DÓLARES) ⁹						
Detalle	2017	2018	2019	2020	2021	2022	Detalle	2017	2018	2019	2020	2021	2022
Microcredito	2,22	2,44	0,05	0,00	0,01	2,57	AGRICULTURA Y GANADERIA	0,23	0,43	0,02	0,00	0,01	0,61
Pyme	0,00	0,00	0,00	0,00	0,00	0,00	INDUSTRIA MANUFACTURERA	0,06	0,13	0,03	0,00	0,00	0,15
TOTAL	2,22	2,44	0,05	0,00	0,01	2,57	CAZA, SILVICULTURA Y PESCA	0,01	0,01	0,00	0,00	0,00	0,01
							TOTAL	0,30	0,56	0,04	0,00	0,01	0,78

DATOS DE PRODUCCIÓN

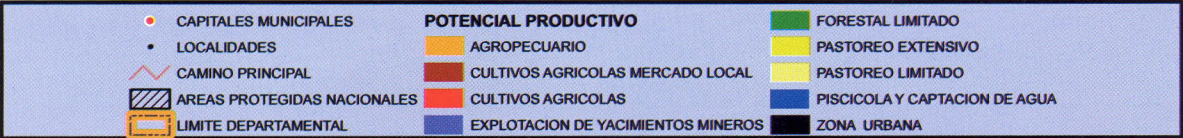
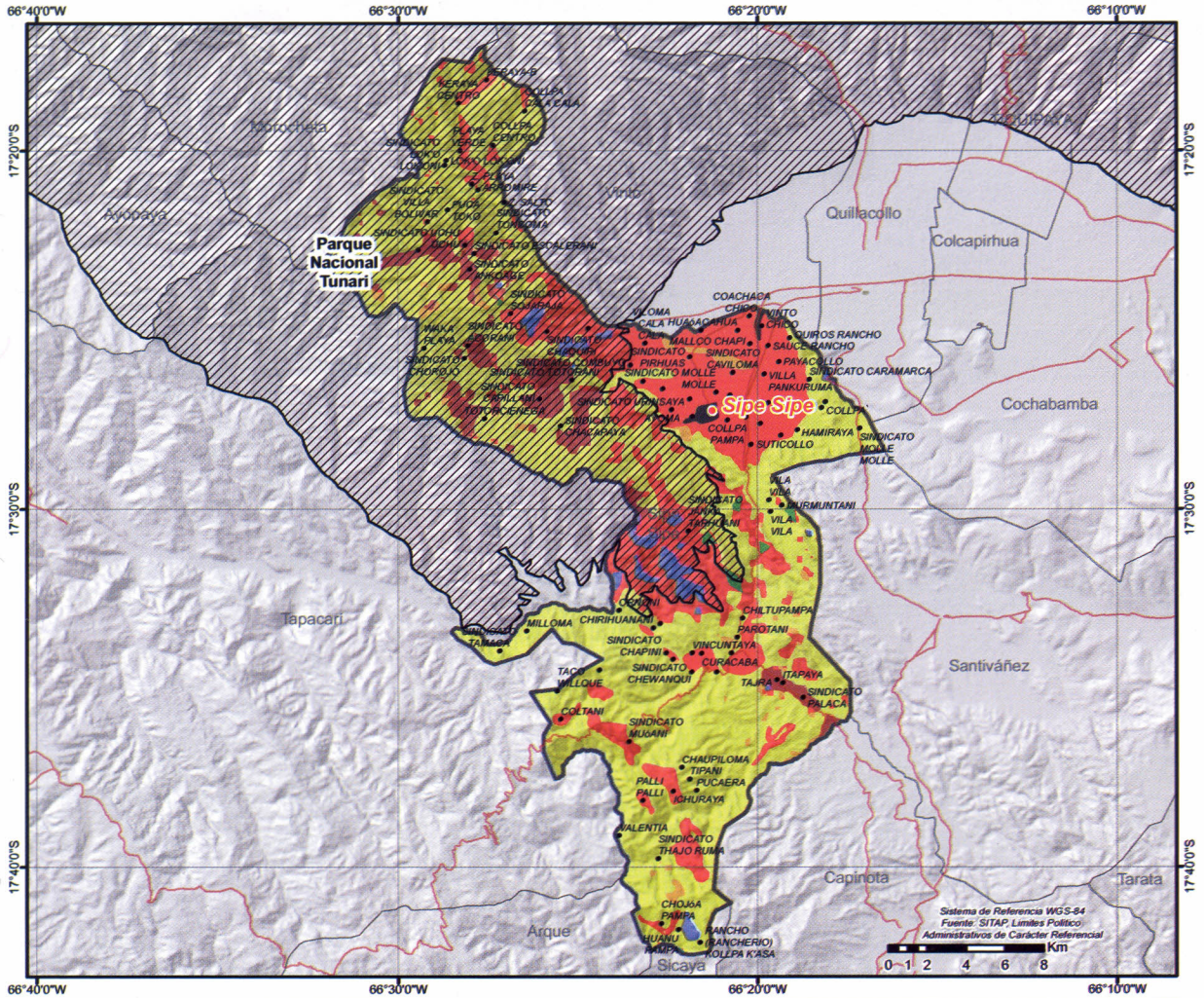
PRINCIPALES CULTIVOS 2022 ¹⁰			PRODUCCIÓN AGRÍCOLA 2022 ¹⁰			PRODUCCIÓN PECUARIA 2022 ¹⁰			
Cultivo	Producción (Tm)	Superficie (ha)	Grupo	Producción (Tm)	Superficie (ha)	Grupo	Nº de Cabezas	Peso Pie (kg)	Peso Gancho (kg)
Zanahoria	6.019	372	Hortalizas	9.315	781	Avícolas	6.232.525	19.944.080	17.139.444
Papa	5.521	630	Tuberculos	5.732	687	Porcino	88.673	0	0
Alfalfa	3.617	351	Forrajes	3.617	351	Ovinos	17.089	599.824	534.886
Cebolla	2.529	193	Cereales	2.873	1.442	Bovinos	12.298	5.620.186	4.304.300
Maiz en grano	2.323	1.045	Frutales	21	6	Caprinos	5.323	66.538	39.923
Betarraga	308	63				Llamas	335	25.795	13.929
Trigo	283	220							

VOCACIONES y POTENCIALIDADES AGROPRODUCTIVAS, PISCICOLA y AGROFORESTAL

Vocación ¹¹	Sup. ha	%	potencial ¹²
Pastoreo extensivo	30.970 ha	64,54%	1. Cultivo de hortalizas 2. Maíz 3. Producción de leche sin tratar 4. Turismo 5. Papa
Cultivos agrícolas	12.260 ha	25,55%	
Cultivos agrícolas mercado local	2.581 ha	5,38%	
Explotación de yacimientos mineros	926 ha	1,93%	
Agropecuario	876 ha	1,82%	
Forestal limitado	182 ha	0,38%	
Zona urbana	162 ha	0,34%	
Pastoreo limitado	28 ha	0,06%	
Piscícola y captación de agua	3 ha	0,01%	
TOTAL	47.988 ha *	100%	

Cobertura Vegetal ¹³	Sup. ha	%	Uso Actual ¹³	Sup. ha	%
Puna Altoandina	29.164 ha	61,29%	Extractivo	30.332 ha	63,74%
Agricultura	6.967 ha	14,64%	Prod. Agropecuario	9.164 ha	19,26%
Bosque Ralo	6.444 ha	13,54%	Prod. Agrícola	6.967 ha	14,64%
Matorral	2.721 ha	5,72%	Extractivo Forestal	1.040 ha	2,19%
Herbazal	1.169 ha	2,46%	Prod. Ganadero	82 ha	0,17%
Bosque Denso	1.040 ha	2,19%	Prod. Piscícola	2 ha	0,00%
Vegetación en Puna	82 ha	0,17%	TOTAL	47.587 ha **	100%
Cuerpos de Agua	2 ha	0,00%			
TOTAL	47.587 ha **	100%			

POTENCIAL PRODUCTIVO MUNICIPIO DE SIPE SIPE



MUNICIPIO DE TIQUIPAYA

DATOS GENERALES Y DEMOGRÁFICOS

IDIOMAS QUE SE HABLA ¹	POBLACIÓN ²			Tasa	DATOS CLIMÁTICOS			
	2001	2012			Max.	Min.	Prom.	
Castellano	35.216	37.791	53.904	43%	▲ Altura(m.s.n.m.) ⁶	4.770	2.570	4.010
Quechua	12.927				● Temperatura(°C) ⁷	17	4	7
Aymara	1.460				▲ Precipitación(m.m.) ⁸	106	49	79
Otros idiomas nacionales	180				Baja			
Otros idiomas extranjeros	428				12			
Sin definir	1.417				55			
No se aplica (NSA)	2.276							
Total	53.904							

DATOS ECONÓMICOS Y ESTRUCTURA EMPRESARIAL

TIPO SOCIETARIO, EMPRESAS REGISTRADAS A 2022 ¹⁴	TIPO SOCIETARIO, EMPRESAS ACTIVAS 2022 ¹⁴	TAMAÑO DE EMPRESAS ACTIVAS 2022 ¹⁴	NÚMERO DE PRESTATARIOS ÚNICOS 2022 ⁹
Empresa Unipersonal 640	Empresa Unipersonal 335	Gran Empresa 3	Microcredito 181
Sociedad De Responsabilidad Limitada 142	Sociedad De Responsabilidad Limitada 100	Mediana Empresa 18	Pyme 1
Sociedad Anonima 2	Sociedad Anonima Mixta 2	Micro Empresa 193	TOTAL 182
Otros 2	Sociedad Anonima 2	Pequeña Empresa 17	
TOTAL 786	Otros 0	Sin Asignacion 208	
	TOTAL 439	TOTAL 439	

TAMAÑO DE CRÉDITOS (MILLONES DE DÓLARES) ⁹							CRÉDITO FINANCIERO SEGÚN ACTIVIDAD (MILLONES DE DÓLARES) ⁹						
Detalle	2017	2018	2019	2020	2021	2022	Detalle	2017	2018	2019	2020	2021	2022
Microcredito	3,26	3,49	3,95	3,40	3,05	2,54	AGRICULTURA Y GANADERIA	0,64	0,79	1,07	1,06	0,94	0,70
Pyme	0,21	0,09	0,01	0,01	0,01	0,01	INDUSTRIA MANUFACTURERA	0,60	0,48	0,48	0,42	0,37	0,42
TOTAL	3,48	3,58	3,96	3,41	3,06	2,55	CAZA, SILVICULTURA Y PESCA	0,03	0,03	0,04	0,03	0,00	0,00
							TOTAL	1,27	1,30	1,59	1,52	1,31	1,13

DATOS DE PRODUCCIÓN

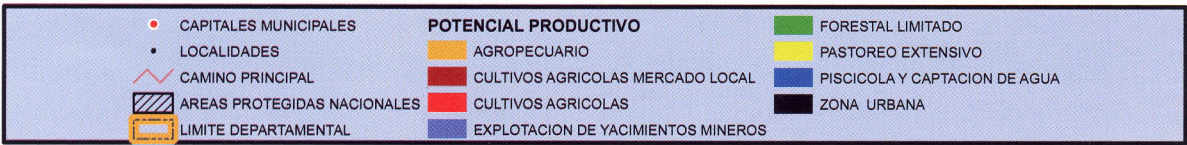
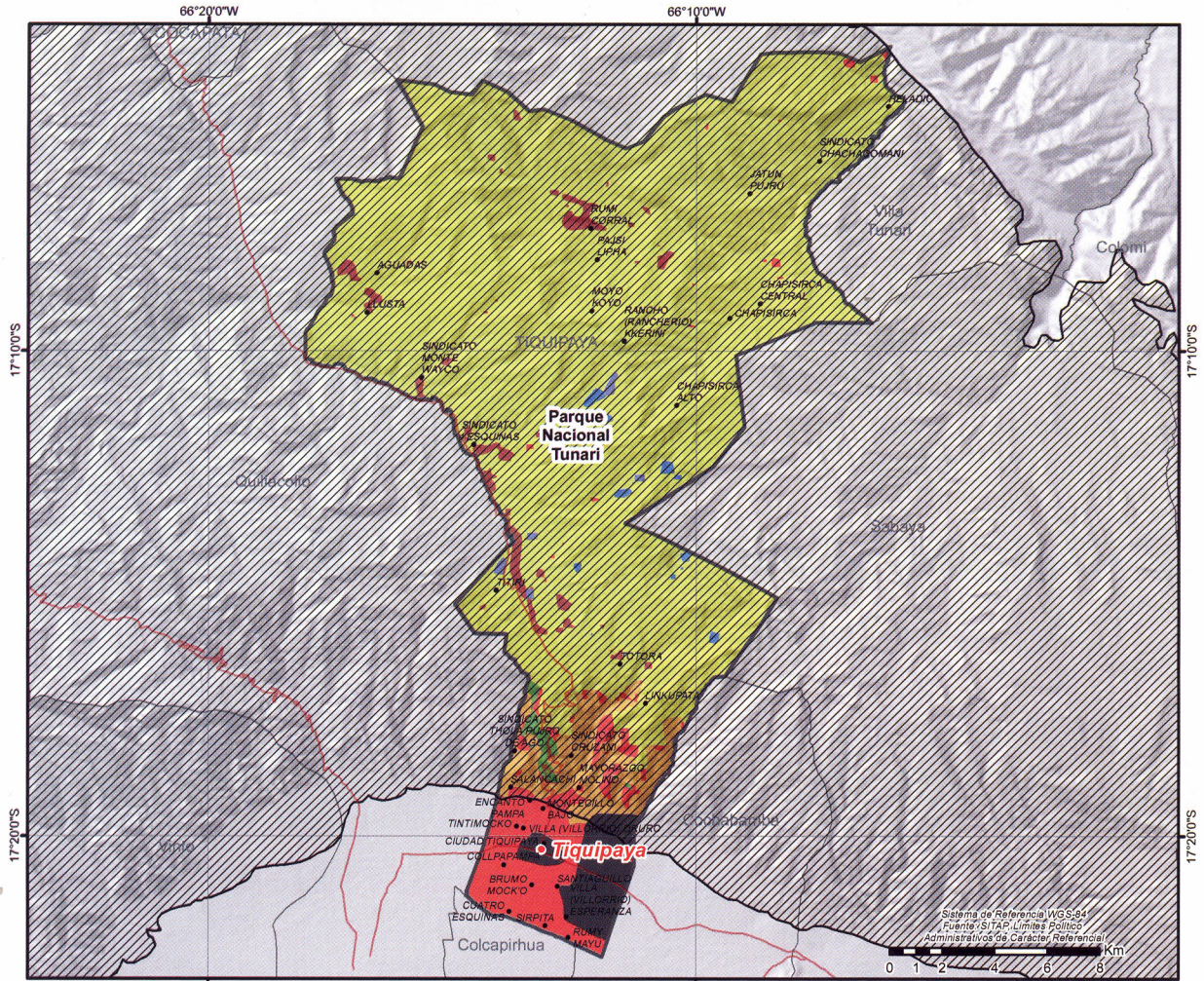
PRINCIPALES CULTIVOS 2022 ¹⁰			PRODUCCIÓN AGRÍCOLA 2022 ¹⁰			PRODUCCIÓN PECUARIA 2022 ¹⁰			
Cultivo	Producción (Tm)	Superficie (ha)	Grupo	Producción (Tm)	Superficie (ha)	Grupo	Nº de Cabezas	Peso Pie (kg)	Peso Gancho (kg)
Papa	15.273	1.313	🥔 Tuberculos	15.395	1.346	🐔 Avícolas	471.262	1.508.038	1.295.971
Avena	580	259	🌾 Cereales	693	326	🐄 Ovinos	21.445	752.720	671.229
Haba	118	40	🥬 Hortalizas	308	76	🐑 Llamas	5.171	398.167	215.010
Locoto	93	16	🏭 Industriales	0	1	🐮 Bovinos	4.382	2.002.574	1.533.700
Papaliza	75	17				🐪 Alpacas	18	792	420
Maíz en grano	71	30				🐐 Caprinos	16	200	120
Oca	47	16							

VOCACIONES y POTENCIALIDADES AGROPRODUCTIVAS, PISCICOLA y AGROFORESTAL

Vocación ¹¹	Sup. ha	%	potencialx ¹²
Pastoreo extensivo	28.972 ha	84,19%	1. Cría de ganado camélido 2. Producción de leche sin tratar 3. Cultivo de hortalizas 4. Apicultura 5. Cultivo de flores 6. Turismo 7. Papa
Cultivos agrícolas	1.992 ha	5,79%	
Agropecuario	1.442 ha	4,19%	
Zona urbana	1.042 ha	3,03%	
Cultivos agrícolas mercado local	576 ha	1,67%	
Forestal limitado	182 ha	0,53%	
Piscícola y captación de agua	125 ha	0,36%	
Explotación de yacimientos mineros	82 ha	0,24%	
TOTAL	34.413 ha *	100%	

Cobertura Vegetal ¹³	Sup. ha	%	Uso Actual ¹³	Sup. ha	%
Puna Altoandina	19.912 ha	58,38%	Extractivo	19.912 ha	58,38%
Matorral	9.130 ha	26,77%	Prod. Agropecuario	9.340 ha	27,38%
Agricultura	3.992 ha	11,70%	Prod. Agrícola	3.992 ha	11,70%
Bosque Denso	532 ha	1,56%	Extractivo Forestal	532 ha	1,56%
Bosque Ralo	210 ha	0,62%	Urbano	170 ha	0,50%
Estructura Urbana	170 ha	0,50%	Prod. Piscicola	165 ha	0,48%
Cuerpos de Agua	165 ha	0,48%	TOTAL	34.111 ha **	100%
TOTAL	34.111 ha **	100%			

POTENCIAL PRODUCTIVO MUNICIPIO DE TIQUIPAYA



MUNICIPIO DE VINTO

DATOS GENERALES Y DEMOGRÁFICOS

IDIOMAS QUE SE HABLA ¹	POBLACIÓN ²			Tasa	DATOS CLIMÁTICOS			Max.	Min.	Prom.
	2001	2012			Altura(m.s.n.m.) ⁶	Temperatura(°C) ⁷	Precipitación(m.m.) ⁸			
Castellano	29.402	31.489	51.968	65%	▲	17	56	4.984	2.542	3.455
Quechua	16.484	Grado de Vulnerabilidad Alimentaria ³ Centros de Salud ⁴ Unidades Educativas ⁵			▲	3	44			
Aymara	2.507				▲	7				
Otros idiomas nacionales	89				▲					
Otros idiomas extranjeros	279				▲					
Sin definir	829				▲					
No se aplica (NSA)	2.378									
Total	51.968									

DATOS ECONÓMICOS Y ESTRUCTURA EMPRESARIAL

TIPO SOCIETARIO, EMPRESAS REGISTRADAS A 2022 ¹⁴	TIPO SOCIETARIO, EMPRESAS ACTIVAS 2022 ¹⁴	TAMAÑO DE EMPRESAS ACTIVAS 2022 ¹⁴	NÚMERO DE PRESTATARIOS ÚNICOS 2022 ⁹
Empresa Unipersonal 521	Empresa Unipersonal 241	Mediana Empresa 9	Microcredito 4.474
Sociedad De Responsabilidad Limitada 68	Sociedad De Responsabilidad Limitada 49	Micro Empresa 137	Pyme 7
TOTAL 589	Otros 0	Pequeña Empresa 21	TOTAL 4.481
	TOTAL 290	Sin Asignacion 123	
		TOTAL 290	

TAMAÑO DE CRÉDITOS (MILLONES DE DÓLARES) ⁹							CRÉDITO FINANCIERO SEGÚN ACTIVIDAD (MILLONES DE DÓLARES) ⁹						
Detalle	2017	2018	2019	2020	2021	2022	Detalle	2017	2018	2019	2020	2021	2022
Microcredito	26,64	30,60	31,18	32,66	32,79	36,67	INDUSTRIA	4,36	6,11	6,95	7,42	8,32	9,53
Pyme	0,30	0,21	0,14	0,12	0,12	0,24	MANUFACTURERA						
TOTAL	26,94	30,81	31,32	32,78	32,91	36,91	AGRICULTURA Y GANADERIA	5,00	6,20	6,44	6,61	6,25	6,67
							CAZA, SILVICULTURA Y PESCA	0,02	0,02	0,02	0,02	0,02	0,02
							TOTAL	9,38	12,33	13,41	14,05	14,59	16,21

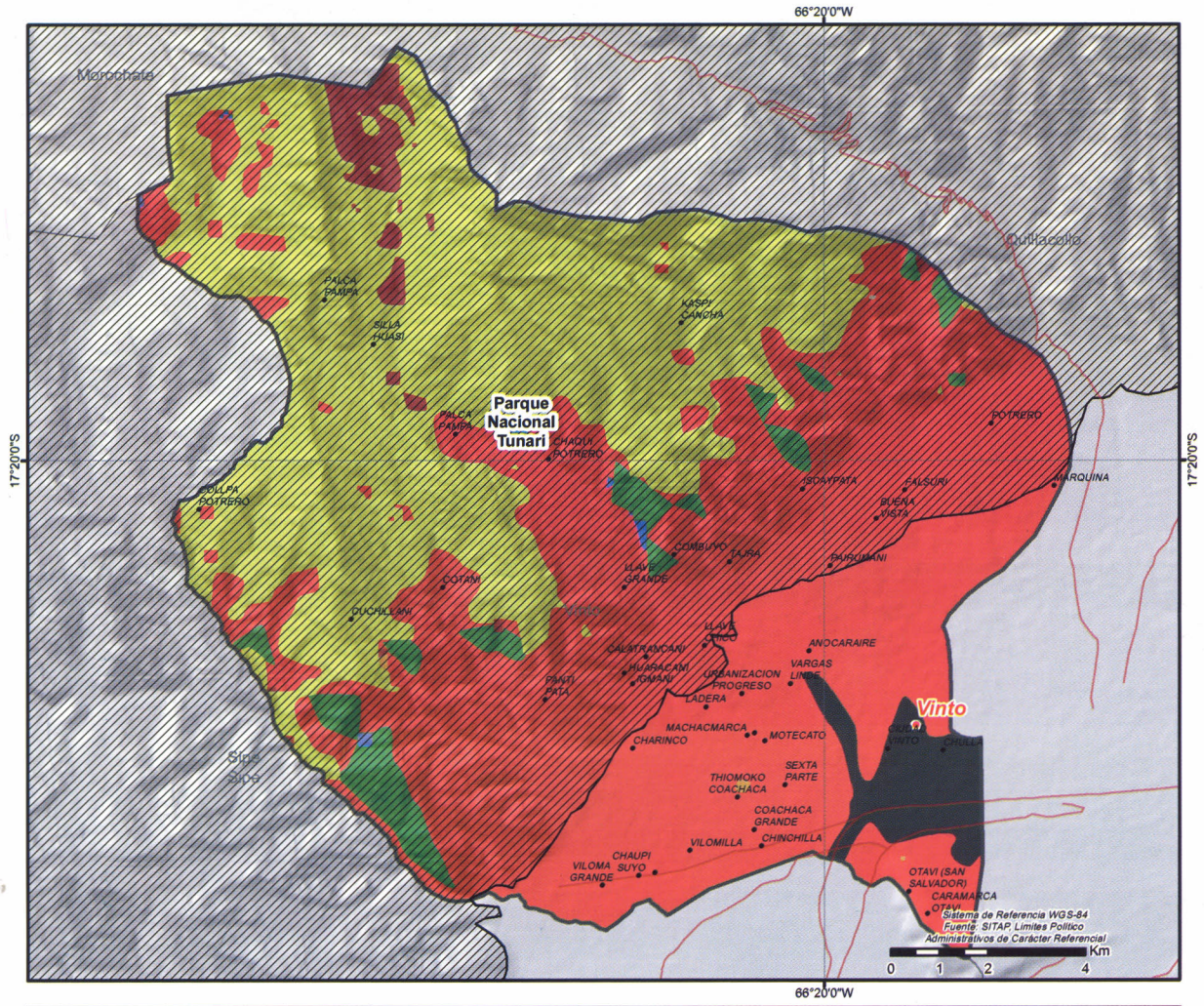
DATOS DE PRODUCCIÓN

PRINCIPALES CULTIVOS 2022 ¹⁰			PRODUCCIÓN AGRÍCOLA 2022 ¹⁰			PRODUCCIÓN PECUARIA 2022 ¹⁰			
Cultivo	Producción (Tm)	Superficie (ha)	Grupo	Producción (Tm)	Superficie (ha)	Grupo	N° de Cabezas	Peso Pie (kg)	Peso Gancho (kg)
Papa	2.873	311	Hortalizas	4.989	460	Avícolas	4.929.093	15.773.098	13.555.006
Cebolla	2.653	138	Tuberculos	2.963	335	Porcino	97.779	0	0
Zanahoria	1.606	102	Forrajes	1.480	140	Bovinos	6.635	3.032.195	2.322.250
Alfalfa	1.480	140	Cereales	1.141	546	Ovinos	4.225	148.298	132.243
Maiz en grano	1.045	485	Frutales	10	2	Llamas	644	49.588	26.778
Haba	203	75				Caprinos	605	7.563	4.538
Lechuga	197	23							

VOCACIONES y POTENCIALIDADES AGROPRODUCTIVAS, PISCICOLA y AGROFORESTAL

Vocación ¹¹	Sup. ha	%	potencial ¹²		
Cultivos agrícolas	11.364 ha	52,21%	1. Turismo 2. Manzana 3. Elaboración de leches y productos lácteos 4. Producción de cereales 5. Cultivo de flores 6. Cultivo de hortalizas 7. Papa		
Pastoreo extensivo	8.603 ha	39,52%			
Forestal limitado	744 ha	3,42%			
Zona urbana	646 ha	2,97%			
Cultivos agrícolas mercado local	373 ha	1,71%			
Piscícola y captación de agua	16 ha	0,07%			
Agropecuario	11 ha	0,05%			
Explotación de yacimientos mineros	10 ha	0,05%			
TOTAL	21.767 ha *	100%			
Cobertura Vegetal ¹³	Sup. ha	%	Uso Actual ¹³	Sup. ha	%
Puna Altoandina	9.717 ha	45,02%	Extractivo	9.757 ha	45,21%
Agricultura	8.690 ha	40,26%	Prod. Agrícola	8.690 ha	40,26%
Bosque Denso	1.748 ha	8,10%	Extractivo Forestal	1.748 ha	8,10%
Bosque Ralo	862 ha	3,99%	Prod. Agropecuario	1.372 ha	6,36%
Matorral	510 ha	2,36%	Prod. Piscícola	16 ha	0,07%
Herbazal	41 ha	0,19%	Prod. Ganadero	ha	0,00%
Cuerpos de Agua	16 ha	0,07%	TOTAL	21.583 ha **	100%
Vegetación en Puna	ha	0,00%			
TOTAL	21.583 ha **	100%			

POTENCIAL PRODUCTIVO MUNICIPIO DE VINTO



<ul style="list-style-type: none"> ● CAPITALES MUNICIPALES ● LOCALIDADES — CAMINO PRINCIPAL ▨ AREAS PROTEGIDAS NACIONALES ▭ LIMITE DEPARTAMENTAL 	POTENCIAL PRODUCTIVO <ul style="list-style-type: none"> AGROPECUARIO CULTIVOS AGRICOLAS MERCADO LOCAL CULTIVOS AGRICOLAS EXPLOTACION DE YACIMIENTOS MINEROS 	<ul style="list-style-type: none"> FORESTAL LIMITADO PASTOREO EXTENSIVO PISCICOLA Y CAPTACION DE AGUA ZONA URBANA
---	--	---

