

MUNICIPIO DE CHIMORE

DATOS GENERALES Y DEMOGRÁFICOS

IDIOMAS QUE SE HABLA ¹		POBLACIÓN ²			DATOS CLIMÁTICOS			
		2001	2012	Tasa	Altura(m.s.n.m.) ⁶	Max.	Min.	Prom.
Castellano	10.376	15.264	21.736	42%	987	156	217	
Quechua	8.693				Temperatura(°C) ⁷	25	22	25
Yuracaré	305				Precipitación(m.m.) ⁸	344	220	298
Otros idiomas nacionales	402				Media			
Otros idiomas extranjeros	14				10			
Sin definir	646				47			
No se aplica (NSA)	1.300							
Total	21.736							

DATOS ECONÓMICOS Y ESTRUCTURA EMPRESARIAL

TIPO SOCIETARIO, EMPRESAS REGISTRADAS A 2022 ¹⁴	TIPO SOCIETARIO, EMPRESAS ACTIVAS 2022 ¹⁴	TAMAÑO DE EMPRESAS ACTIVAS 2022 ¹⁴	NÚMERO DE PRESTATARIOS ÚNICOS 2022 ⁹
Empresa Unipersonal	96 Empresa Unipersonal	44 Mediana Empresa	9 Microcredito
Sociedad De Responsabilidad Limitada	36 Sociedad De Responsabilidad Limitada	25 Micro Empresa	27 Pyme
Sociedad Anonima	2 Sociedad Anonima	1 Pequeña Empresa	8 TOTAL
TOTAL	134 Otros	0 Sin Asignacion	2.138
TOTAL		70 TOTAL	70

TAMAÑO DE CRÉDITOS (MILLONES DE DÓLARES) ⁹							CRÉDITO FINANCIERO SEGÚN ACTIVIDAD (MILLONES DE DÓLARES) ⁹						
Detalle	2017	2018	2019	2020	2021	2022	Detalle	2017	2018	2019	2020	2021	2022
Microcredito	9,63	11,70	14,18	14,79	17,62	20,48	AGRICULTURA Y GANADERIA	7,05	8,58	10,14	10,67	12,63	14,08
Pyme	0,39	0,29	0,36	0,34	0,30	0,27	CAZA, SILVICULTURA Y PESCA	0,31	0,59	0,74	0,89	1,52	2,08
TOTAL	10,03	11,99	14,54	15,13	17,92	20,75	INDUSTRIA MANUFACTURERA	0,70	0,79	0,94	1,00	1,00	1,14
							TOTAL	8,06	9,97	11,82	12,56	15,15	17,30

DATOS DE PRODUCCIÓN

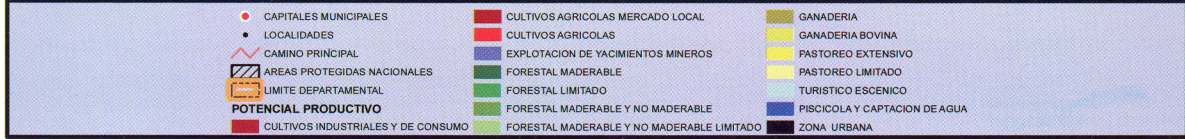
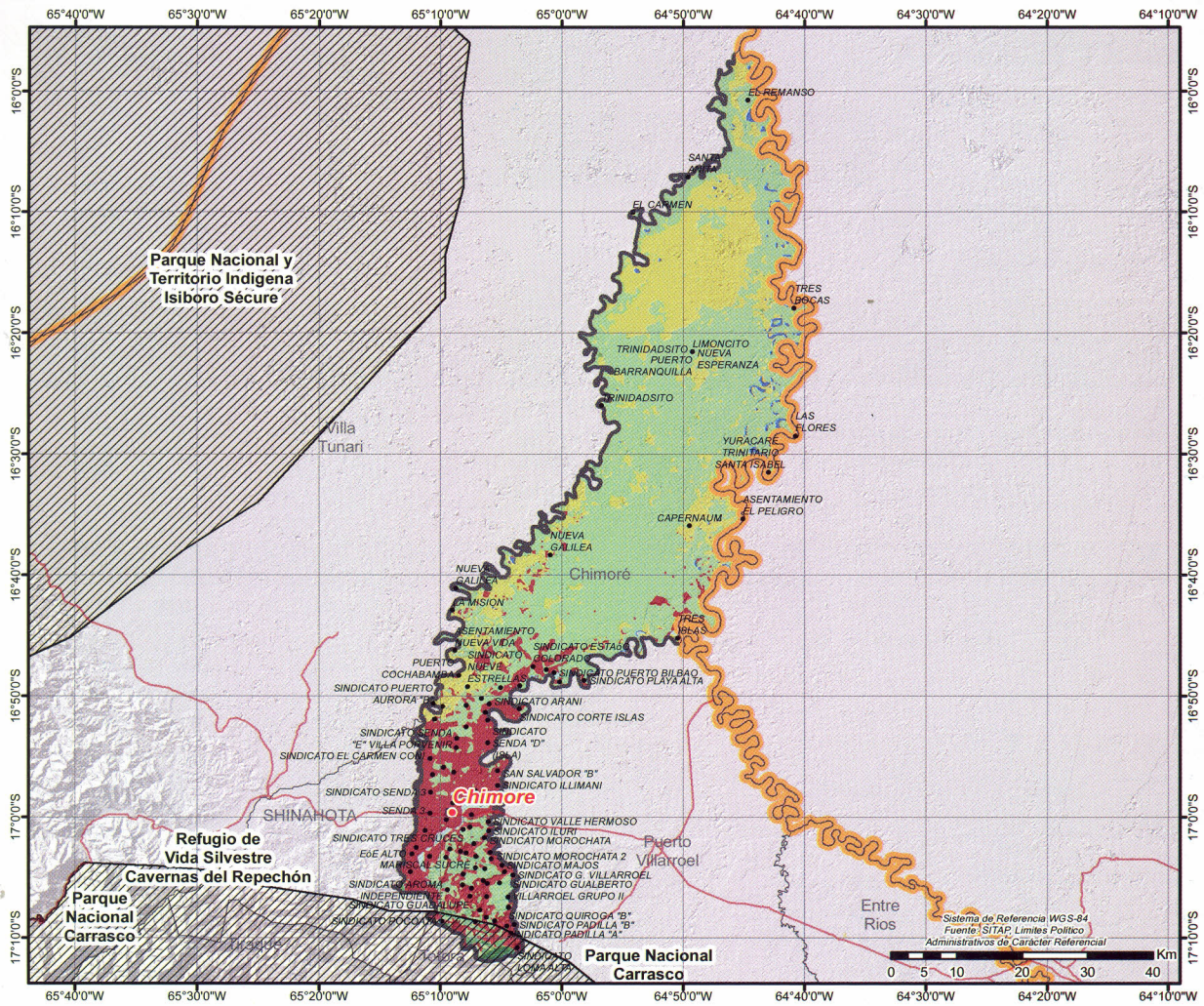
PRINCIPALES CULTIVOS 2022 ¹⁰			PRODUCCIÓN AGRÍCOLA 2022 ¹⁰			PRODUCCIÓN PECUARIA 2022 ¹⁰			
Cultivo	Producción (Tm)	Superficie (ha)	Grupo	Producción (Tm)	Superficie (ha)	Grupo	N° de Cabezas	Peso Pie (kg)	Peso Gancho (kg)
Banano	31.025	1.728	Frutales	80.149	5.872	Avícolas	1.745.442	5.585.414	4.799.966
Plátano(Postre)	29.639	1.719	Tuberculos	1.459	196	Bovinos	4.959	2.266.263	1.735.650
Naranja	10.017	1.435	Cereales	648	367	Porcino	2.060	0	0
Mandarina	4.966	587	Estimulantes	442	612	Ovinos	129	4.528	4.038
Piña	2.911	190	Industriales	121	25	Caprinos	22	275	165
Yuca	1.458	196	Hortalizas	26	7				
Papaya	890	115							

VOCACIONES y POTENCIALIDADES AGROPRODUCTIVAS, PISCICOLA y AGROFORESTAL

Vocación ¹¹	Sup. ha	%	potencialx ¹²
Forestal maderable y no maderable limitado	163.810 ha	59,46%	1. Extracción de productos forestales 2. Cultivo de frutas cítricas 3. Plantaciones de palmitos 4. Plátano 5. Turismo 6. Coca 7. Papa
Ganadería bovina	61.487 ha	22,32%	
Cultivos industriales y de consumo	37.703 ha	13,69%	
Piscícola y captación de agua	5.344 ha	1,94%	
Turístico escénico	4.487 ha	1,63%	
Forestal limitado	1.448 ha	0,53%	
Cultivos agrícolas mercado local	528 ha	0,19%	
Zona urbana	226 ha	0,08%	
Forestal maderable y no maderable	213 ha	0,08%	
Pastoreo limitado	104 ha	0,04%	
Pastoreo extensivo	86 ha	0,03%	
Forestal maderable	31 ha	0,01%	
Cultivos agrícolas	23 ha	0,01%	
Explotación de yacimientos mineros	8 ha	0,00%	
Ganadería	2 ha	0,00%	
TOTAL	275.500 ha *	100%	

Cobertura Vegetal ¹³	Sup. ha	%	Uso Actual ¹³	Sup. ha	%
Bosque Denso	166.812 ha	61,03%	Extractivo Forestal	166.818 ha	61,04%
Herbazal	61.579 ha	22,53%	Prod. Ganadero	61.657 ha	22,56%
Agricultura	33.719 ha	12,34%	Prod. Agrícola	33.719 ha	12,34%
Cuerpos de Agua	6.737 ha	2,46%	Prod. Piscícola	6.737 ha	2,46%
Depositos de Arena	4.241 ha	1,55%	Recreativo	4.241 ha	1,55%
Vegetación Dispersa	78 ha	0,03%	Prod. Agropecuario	67 ha	0,02%
Matorral	67 ha	0,02%	Urbano	49 ha	0,02%
Estructura Urbana	49 ha	0,02%	Extractivo	26 ha	0,01%
Puna Altoandina	26 ha	0,01%	TOTAL	273.314 ha **	100%
Bosque Ralo	6 ha	0,00%			
TOTAL	273.314 ha **	100%			

POTENCIAL PRODUCTIVO MUNICIPIO DE CHIMORÉ



MUNICIPIO DE COLOMI

DATOS GENERALES Y DEMOGRÁFICOS

IDIOMAS QUE SE HABLA ¹	POBLACIÓN ²			Tasa	DATOS CLIMÁTICOS			Max.	Min.	Prom.
	2001	2012			Altura(m.s.n.m.) ⁶	Temperatura(°C) ⁷	Precipitación(m.m.) ⁸			
Quechua	13.908	17.372	19.285	11%	4.349	1.533	3.239			
Castellano	3.442							20	5	12
Aymara	119									
Otros idiomas nacionales	55									
Otros idiomas extranjeros	7									
Sin definir	821									
No se aplica (NSA)	933									
Total	19.285									

DATOS ECONÓMICOS Y ESTRUCTURA EMPRESARIAL

TIPO SOCIETARIO, EMPRESAS REGISTRADAS A 2022 ¹⁴	TIPO SOCIETARIO, EMPRESAS ACTIVAS 2022 ¹⁴	TAMAÑO DE EMPRESAS ACTIVAS 2022 ¹⁴	NÚMERO DE PRESTATARIOS ÚNICOS 2022 ⁹
Empresa Unipersonal	62 Empresa Unipersonal	27 Mediana Empresa	1 Microcredito
Sociedad De Responsabilidad Limitada	4 Sociedad De Responsabilidad Limitada	4 Micro Empresa	16 TOTAL
TOTAL	66 Otros	0 Pequeña Empresa	1
	TOTAL	31 Sin Asignacion	13
		TOTAL	31

TAMAÑO DE CRÉDITOS (MILLONES DE DÓLARES) ⁹							CRÉDITO FINANCIERO SEGÚN ACTIVIDAD (MILLONES DE DÓLARES) ⁹						
Detalle	2017	2018	2019	2020	2021	2022	Detalle	2017	2018	2019	2020	2021	2022
Microcredito	19,60	21,25	21,84	20,39	21,24	23,32	AGRICULTURA Y GANADERIA	13,36	16,09	16,65	15,64	16,50	18,74
Pyme	0,06	0,03	0,01	0,00	0,00	0,00	INDUSTRIA MANUFACTURERA	0,71	0,68	0,67	0,58	0,76	0,90
TOTAL	19,66	21,28	21,84	20,39	21,24	23,32	CAZA, SILVICULTURA Y PESCA	0,09	0,13	0,10	0,11	0,17	0,20
							TOTAL	14,16	16,90	17,43	16,33	17,44	19,84

DATOS DE PRODUCCIÓN

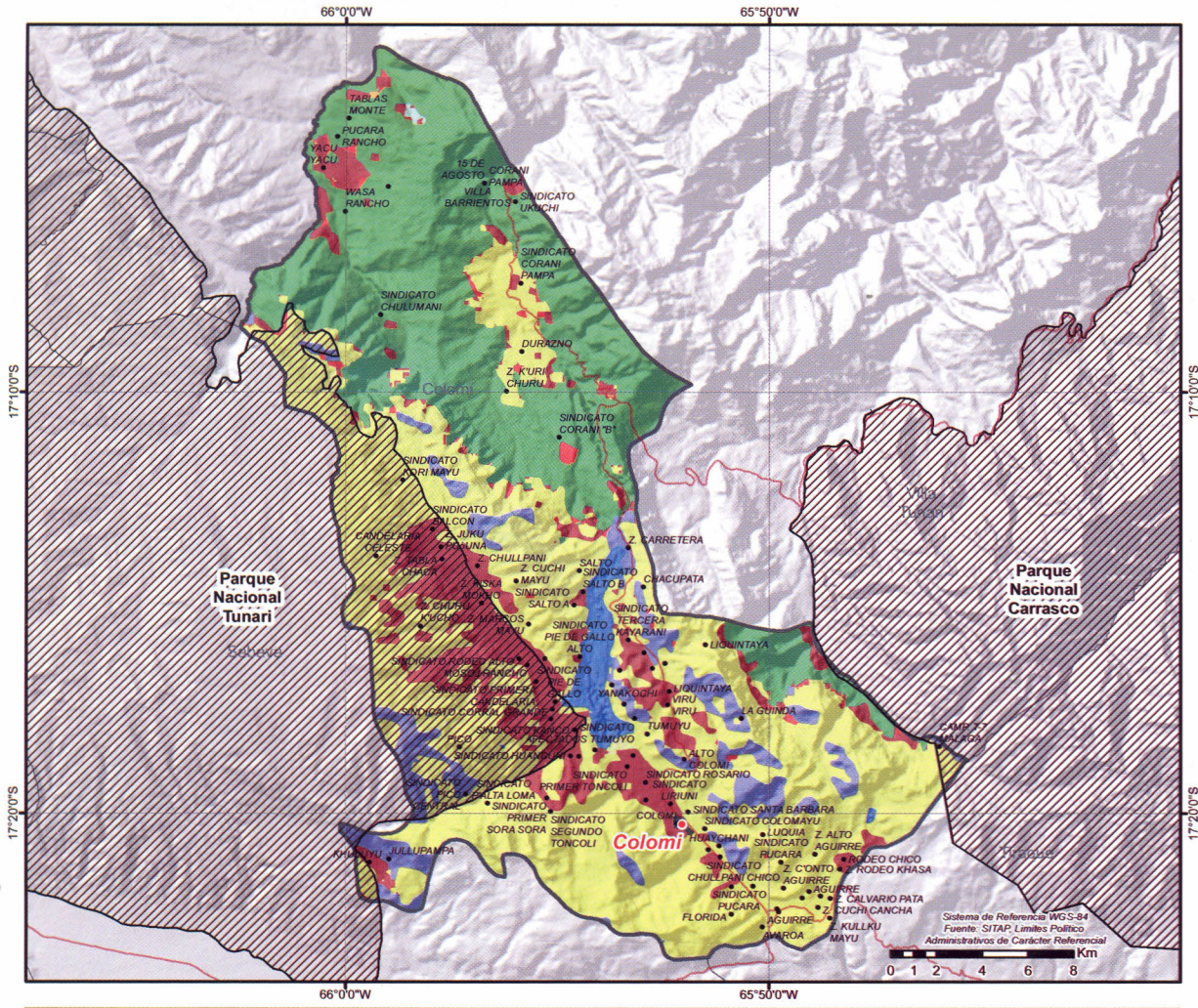
PRINCIPALES CULTIVOS 2022 ¹⁰			PRODUCCIÓN AGRÍCOLA 2022 ¹⁰			PRODUCCIÓN PECUARIA 2022 ¹⁰			
Cultivo	Producción (Tm)	Superficie (ha)	Grupo	Producción (Tm)	Superficie (ha)	Grupo	N° de Cabezas	Peso Pie (kg)	Peso Gancho (kg)
Papa	14.446	1.463	Tuberculos	15.838	1.772	Avícolas	221.951	710.243	610.365
Locoto	3.417	563	Hortalizas	6.323	1.045	Ovinos	12.612	442.681	394.756
Zapallo	1.895	207	Cereales	451	257	Porcino	11.904	0	0
Papaliza	943	201	Frutales	113	19	Bovinos	8.553	3.908.721	2.993.550
Haba	421	153	Forrajes	87	15	Llamas	274	21.098	11.393
Oca	303	80	Industriales	57	14	Caprinos	59	738	443
Repollo	279	28	Estimulantes	3	4				

VOCACIONES y POTENCIALIDADES AGROPRODUCTIVAS, PISCICOLA y AGROFORESTAL

Vocación ¹¹	Sup. ha	%	potencial ¹²
Pastoreo extensivo	27.005 ha	48,25%	1. Producción de leche sin tratar 2. Locoto 3. Cultivo de frutas de carozo 4. Haba 5. Turismo 6. Pesca lacustre 7. Papa
Forestal limitado	17.148 ha	30,64%	
Cultivos agrícolas mercado local	6.564 ha	11,73%	
Explotación de yacimientos mineros	3.664 ha	6,55%	
Piscícola y captación de agua	1.056 ha	1,89%	
Cultivos agrícolas	400 ha	0,72%	
Pastoreo limitado	46 ha	0,08%	
Zona urbana	42 ha	0,08%	
Turístico escénico	38 ha	0,07%	
Agropecuario	10 ha	0,02%	
TOTAL	55.973 ha *	100%	

Cobertura Vegetal ¹³	Sup. ha	%	Uso Actual ¹³	Sup. ha	%
Matorral	22.087 ha	39,82%	Prod. Agropecuario	22.087 ha	39,82%
Bosque Denso	16.949 ha	30,56%	Extractivo Forestal	16.949 ha	30,56%
Puna Altoandina	7.921 ha	14,28%	Extractivo	7.921 ha	14,28%
Agricultura	7.251 ha	13,07%	Prod. Agrícola	7.251 ha	13,07%
Cuerpos de Agua	1.029 ha	1,86%	Prod. Piscícola	1.029 ha	1,86%
Herbazal	136 ha	0,24%	Prod. Ganadero	168 ha	0,30%
Depositos de Arena	39 ha	0,07%	Recreativo	39 ha	0,07%
Vegetación Dispersa	32 ha	0,06%	Urbano	27 ha	0,05%
Estructura Urbana	27 ha	0,05%	TOTAL	55.471 ha **	100%
TOTAL	55.471 ha **	100%			

POTENCIAL PRODUCTIVO MUNICIPIO DE COLOMI



● CAPITALES MUNICIPALES	POTENCIAL PRODUCTIVO	■ FORESTAL LIMITADO	■ ZONA URBANA
● LOCALIDADES	■ AGROPECUARIO	■ PASTOREO EXTENSIVO	
— CAMINO PRINCIPAL	■ CULTIVOS AGRICOLAS MERCADO LOCAL	■ PASTOREO LIMITADO	
▨ AREAS PROTEGIDAS NACIONALES	■ CULTIVOS AGRICOLAS	■ TURISTICO ESCENICO	
▭ LIMITE DEPARTAMENTAL	■ EXPLOTACION DE YACIMIENTOS MINEROS	■ PISCICOLA Y CAPTACION DE AGUA	



MUNICIPIO DE ENTRE RIOS (BULO BULO)

DATOS GENERALES Y DEMOGRÁFICOS

IDIOMAS QUE SE HABLA ¹		POBLACIÓN ²			Tasa	DATOS CLIMÁTICOS			Max.	Min.	Prom.		
		2001	2012			Altura(m.s.n.m.) ⁶	Temperatura(°C) ⁷	Precipitación(m.m.) ⁸					
Quechua	15.703	22.187	31.550	42%	▲	2.383	200	577					
Castellano	13.112	Grado de Vulnerabilidad Alimentaria ³ Centros de Salud ⁴ Unidades Educativas ⁵			Media	●	25	15	23				
Aymara	409				9								
Otros idiomas nacionales	48				24								
Otros idiomas extranjeros	36												
Sin definir	694												
No se aplica (NSA)	1.548												
Total	31.550												

DATOS ECONÓMICOS Y ESTRUCTURA EMPRESARIAL

TIPO SOCIETARIO, EMPRESAS REGISTRADAS A 2022 ¹⁴	TIPO SOCIETARIO, EMPRESAS ACTIVAS 2022 ¹⁴	TAMAÑO DE EMPRESAS ACTIVAS 2022 ¹⁴	NÚMERO DE PRESTATARIOS ÚNICOS 2022 ⁹
Empresa Unipersonal	175	Empresa Unipersonal	52
Sociedad De Responsabilidad Limitada	31	Sociedad De Responsabilidad Limitada	14
Sociedad Anonima	1	Sociedad Anonima	1
Otros	1	Otros	0
TOTAL	208	TOTAL	67

TAMAÑO DE CRÉDITOS (MILLONES DE DÓLARES) ⁹							CRÉDITO FINANCIERO SEGÚN ACTIVIDAD (MILLONES DE DÓLARES) ⁹						
Detalle	2017	2018	2019	2020	2021	2022	Detalle	2017	2018	2019	2020	2021	2022
Microcredito	26,29	30,19	30,55	30,64	35,14	38,20	AGRICULTURA Y GANADERIA	13,89	17,37	19,19	19,58	22,99	24,66
Pyme	0,21	0,04	0,03	0,03	0,02	0,02	CAZA, SILVICULTURA Y PESCA	1,15	1,52	1,53	1,70	2,66	3,59
TOTAL	26,50	30,23	30,58	30,66	35,16	38,22	INDUSTRIA MANUFACTURERA	1,33	1,58	1,63	1,68	1,88	1,89
							TOTAL	16,36	20,47	22,35	22,96	27,53	30,13

DATOS DE PRODUCCIÓN

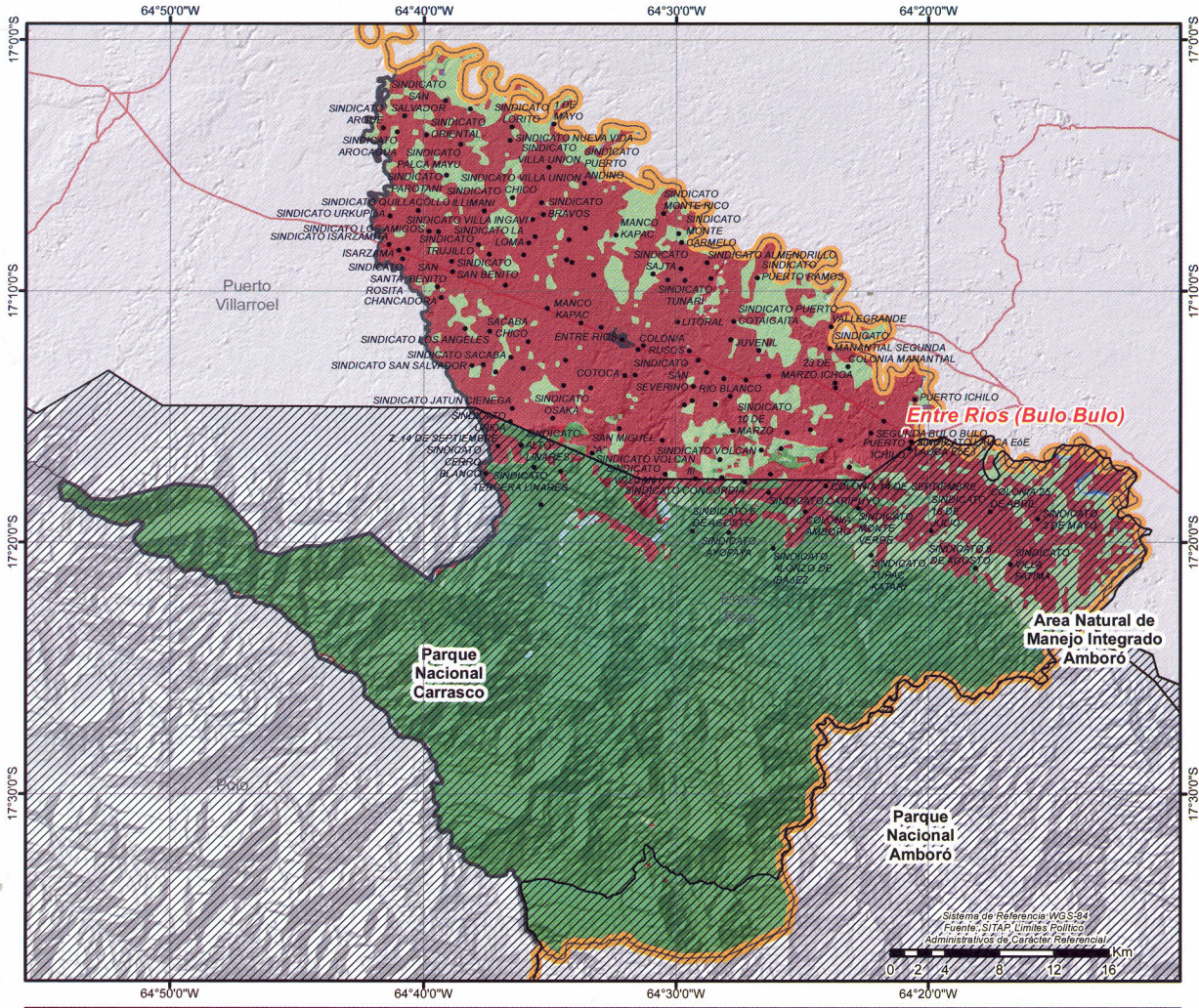
PRINCIPALES CULTIVOS 2022 ¹⁰			PRODUCCIÓN AGRÍCOLA 2022 ¹⁰			PRODUCCIÓN PECUARIA 2022 ¹⁰			
Cultivo	Producción (Tm)	Superficie (ha)	Grupo	Producción (Tm)	Superficie (ha)	Grupo	N° de Cabezas	Peso Pie (kg)	Peso Gancho (kg)
Piña	45.678	2.054	🍏 Frutales	108.684	7.490	🐔 Avícolas	672.110	2.150.752	1.848.303
Plátano(Postre)	31.892	1.881	🍷 Tuberculos	6.793	774	🐄 Bovinos	31.934	14.593.838	11.176.900
Mandarina	14.717	1.655	🌾 Cereales	3.977	1.720	🐷 Porcino	8.056	0	0
Naranja	8.523	1.274	🏭 Industriales	198	163	🐑 Ovinos	316	11.092	9.891
Yuca	6.763	766	🌿 Estimulantes	71	73	🐐 Caprinos	15	188	113
Banano	5.672	350	🌱 Hortalizas	61	27				
Arroz con cáscara	2.549	1.142							

VOCACIONES y POTENCIALIDADES AGROPRODUCTIVAS, PISCICOLA y AGROFORESTAL

Vocación ¹¹	Sup. ha	%	potencial ¹²
Forestal limitado	113.179 ha	53,86%	1. Producción de fertilizantes agroindustriales 2. Arroz con cascara 3. Piña 4. Cría de ganado vacuno 5. Aves de corral 6. Cría de ganado porcino
Cultivos industriales y de consumo	64.109 ha	30,51%	
Forestal maderable y no maderable limitado	25.503 ha	12,14%	
Cultivos agrícolas mercado local	4.779 ha	2,27%	
Turístico escénico	1.188 ha	0,57%	
Piscícola y captación de agua	716 ha	0,34%	
Cultivos agrícolas	376 ha	0,18%	
Zona urbana	157 ha	0,07%	
Forestal maderable	66 ha	0,03%	
Pastoreo limitado	51 ha	0,02%	
Pastoreo extensivo	15 ha	0,01%	
Ganadería bovina	15 ha	0,01%	
TOTAL	210.154 ha *	100%	

Cobertura Vegetal ¹³	Sup. ha	%	Uso Actual ¹³	Sup. ha	%
Bosque Denso	145.631 ha	69,81%	Extractivo Forestal	145.713 ha	69,85%
Agricultura	60.251 ha	28,88%	Prod. Agrícola	60.251 ha	28,88%
Depositos de Arena	1.504 ha	0,72%	Recreativo	1.504 ha	0,72%
Cuerpos de Agua	1.036 ha	0,50%	Prod. Piscícola	1.036 ha	0,50%
Bosque Ralo	81 ha	0,04%	Prod. Ganadero	101 ha	0,05%
Vegetación Dispersa	58 ha	0,03%	Prod. Agropecuario	12 ha	0,01%
Herbazal	43 ha	0,02%	Extractivo	5 ha	0,00%
Matorral	12 ha	0,01%	TOTAL	208.622 ha **	100%
Puna Altoandina	5 ha	0,00%			
TOTAL	208.622 ha **	100%			

POTENCIAL PRODUCTIVO MUNICIPIO DE ENTRE RIOS



<ul style="list-style-type: none"> ● CAPITALES MUNICIPALES ● LOCALIDADES — CAMINO PRINCIPAL ▨ AREAS PROTEGIDAS NACIONALES — LIMITE DEPARTAMENTAL 	POTENCIAL PRODUCTIVO <ul style="list-style-type: none"> ■ CULTIVOS INDUSTRIALES Y DE CONSUMO ■ CULTIVOS AGRICOLAS MERCADO LOCAL ■ CULTIVOS AGRICOLAS ■ FORESTAL MADERABLE ■ FORESTAL LIMITADO 	<ul style="list-style-type: none"> ■ FORESTAL MADERABLE Y NO MADERABLE LIMITADO ■ GANADERIA BOVINA ■ PASTOREO EXTENSIVO ■ PASTOREO LIMITADO ■ TURISTICO ESCENICO ■ PISCICOLA Y CAPTACION DE AGUA 	<ul style="list-style-type: none"> ■ ZONA URBANA
---	---	--	---



MUNICIPIO DE PUERTO VILLARROEL

DATOS GENERALES Y DEMOGRÁFICOS

IDIOMAS QUE SE HABLA ¹		POBLACIÓN ²			DATOS CLIMÁTICOS			Max.	Min.	Prom.		
Quechua	25.132	2001	2012	Tasa	▲ Altura(m.s.n.m.) ⁶	1.720	183	301	▲ Temperatura(°C) ⁷	25	19	25
Castellano	16.712	40.790	46.627	14%								
Aymara	529	Grado de Vulnerabilidad Alimentaria ³			Media	▲ Precipitación(m.m.) ⁸			310	140	229	
Otros idiomas nacionales	315	Centros de Salud ⁴			22							
Otros idiomas extranjeros	32	Unidades Educativas ⁵			77							
Sin definir	1.408											
No se aplica (NSA)	2.499											
Total	46.627											

DATOS ECONÓMICOS Y ESTRUCTURA EMPRESARIAL

TIPO SOCIETARIO, EMPRESAS REGISTRADAS A 2022 ¹⁴		TIPO SOCIETARIO, EMPRESAS ACTIVAS 2022 ¹⁴		TAMAÑO DE EMPRESAS ACTIVAS 2022 ¹⁴		NÚMERO DE PRESTATARIOS ÚNICOS 2022 ⁹	
Empresa Unipersonal	198	Empresa Unipersonal	78	Mediana Empresa	5	Microcredito	8.289
Sociedad De Responsabilidad Limitada	39	Sociedad De Responsabilidad Limitada	24	Micro Empresa	48	Pyme	1
Sociedad Anonima	1	Sociedad Anonima	1	Pequeña Empresa	7	TOTAL	8.290
TOTAL	238	Otros	0	Sin Asignacion	43		
TOTAL		103		TOTAL		103	

TAMAÑO DE CRÉDITOS (MILLONES DE DÓLARES) ⁹							CRÉDITO FINANCIERO SEGÚN ACTIVIDAD (MILLONES DE DÓLARES) ⁹						
Detalle	2017	2018	2019	2020	2021	2022	Detalle	2017	2018	2019	2020	2021	2022
Microcredito	40,09	45,95	59,28	59,31	67,86	79,12	AGRICULTURA Y GANADERIA	21,05	25,14	38,09	38,51	43,27	49,38
Pyme	0,68	0,41	0,35	0,26	0,09	0,01	CAZA, SILVICULTURA Y PESCA	1,72	2,33	3,33	3,83	6,14	9,41
TOTAL	40,77	46,36	59,63	59,57	67,95	79,14	INDUSTRIA MANUFACTURERA	2,29	2,62	2,90	3,00	3,15	3,61
							TOTAL	25,06	30,10	44,32	45,34	52,56	62,40

DATOS DE PRODUCCIÓN

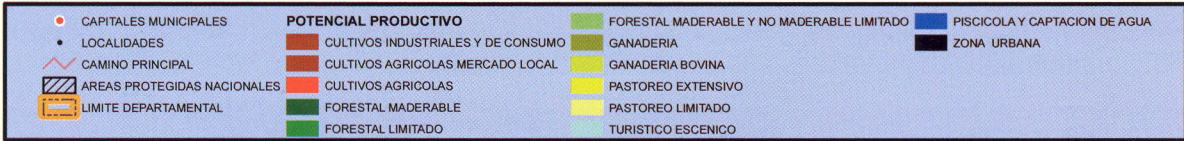
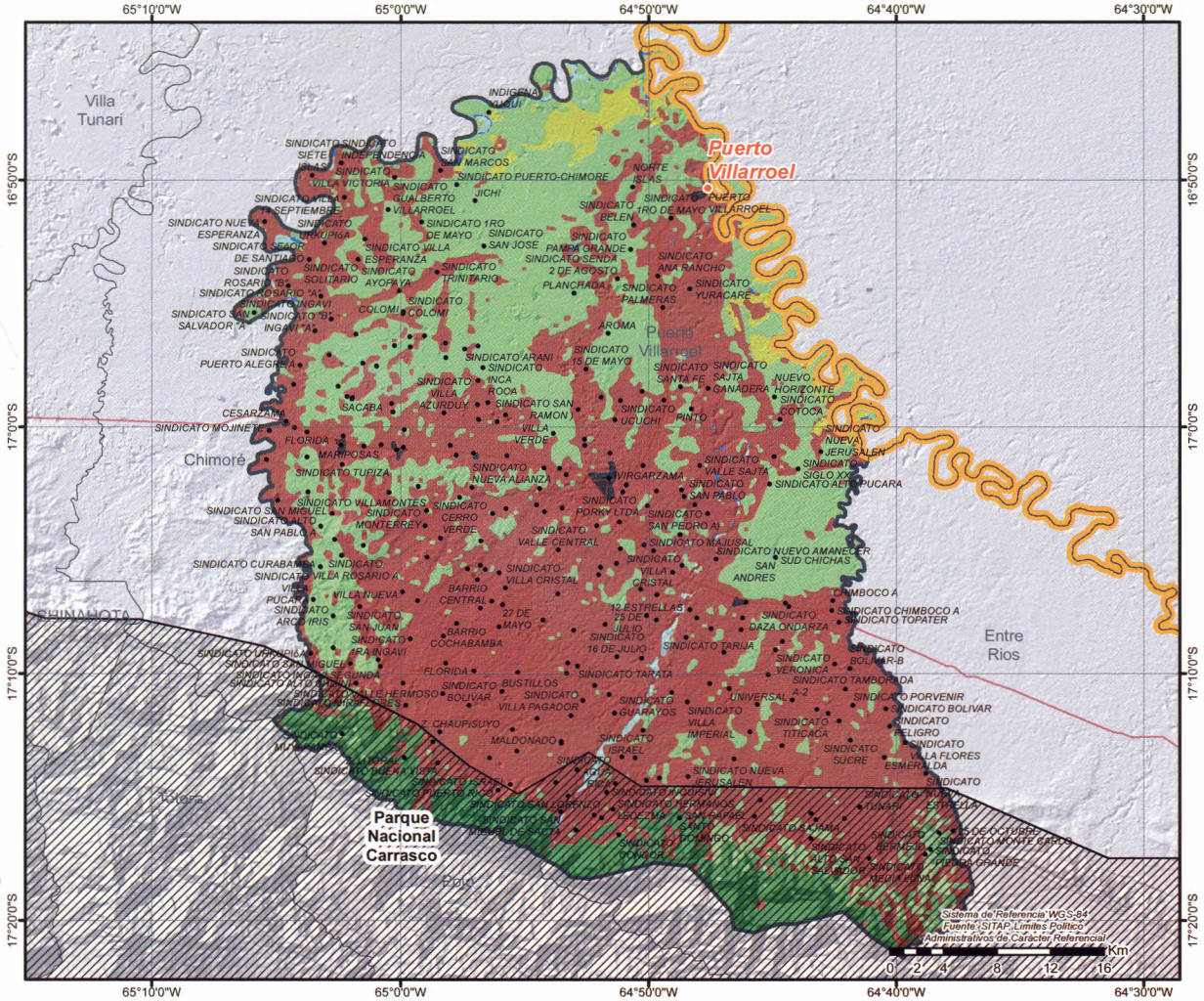
PRINCIPALES CULTIVOS 2022 ¹⁰			PRODUCCIÓN AGRÍCOLA 2022 ¹⁰			PRODUCCIÓN PECUARIA 2022 ¹⁰			
Cultivo	Producción (Tm)	Superficie (ha)	Grupo	Producción (Tm)	Superficie (ha)	Grupo	N° de Cabezas	Peso Pie (kg)	Peso Gancho (kg)
Banano	120.987	6.687	Frutales	267.182	19.671	Avícolas	1.452.948	4.649.434	3.995.607
Plátano(Postre)	60.100	3.534	Tuberculos	11.335	1.293	Bovinos	22.243	10.165.051	7.785.050
Naranja	37.103	5.300	Cereales	2.828	1.520	Porcino	11.599	0	0
Mandarina	22.982	2.590	Estimulantes	165	208	Ovinos	489	17.164	15.306
Piña	22.891	1.156	Forrajes	121	11	Caprinos	104	1.300	780
Yuca	11.284	1.279	Hortalizas	83	32				
Arroz con cáscara	1.854	1.047	Industriales	70	75				

VOCACIONES y POTENCIALIDADES AGROPRODUCTIVAS, PISCICOLA y AGROFORESTAL

Vocación ¹¹	Sup. ha	%	potencial ¹²	
Cultivos industriales y de consumo	127.558 ha	56,92%	1. Coca	
Forestal maderable y no maderable limitado	73.520 ha	32,81%	2. Repoblación y conservación de bosques nativos	
Forestal limitado	14.809 ha	6,61%	3. Cultivo de frutas cítricas	
Ganadería bovina	4.483 ha	2,00%	4. Plantaciones de palmitos	
Turístico escénico	1.612 ha	0,72%	5. Plátano	
Piscícola y captación de agua	1.001 ha	0,45%	6. Cría de ganado vacuno	
Zona urbana	661 ha	0,30%	7. Turismo	
Cultivos agrícolas	233 ha	0,10%		
Pastoreo limitado	72 ha	0,03%		
Cultivos agrícolas mercado local	70 ha	0,03%		
Pastoreo extensivo	60 ha	0,03%		
Forestal maderable	2 ha	0,00%		
TOTAL	224.081 ha *	100%		
Cobertura Vegetal ¹³	Sup. ha	%	Uso Actual ¹³	
Agricultura	111.345 ha	50,08%	Prod. Agrícola	
Bosque Denso	102.469 ha	46,08%	Extractivo Forestal	
Herbazal	4.388 ha	1,97%	Prod. Ganadero	
Depositos de Arena	2.245 ha	1,01%	Recreativo	
Cuerpos de Agua	1.775 ha	0,80%	Prod. Piscícola	
Vegetación Dispersa	84 ha	0,04%	Prod. Agropecuario	
Matorral	35 ha	0,02%	Urbano	
Estructura Urbana	6 ha	0,00%	Extractivo	
Bosque Ralo	5 ha	0,00%	TOTAL	
Puna Altoandina	3 ha	0,00%	222.355 ha **	
TOTAL	222.355 ha **	100%		

5-4

POTENCIAL PRODUCTIVO MUNICIPIO DE PUERTO VILLARROEL



MUNICIPIO DE SHINAHOTA

DATOS GENERALES Y DEMOGRÁFICOS

IDIOMAS QUE SE HABLA ¹	POBLACIÓN ²			DATOS CLIMÁTICOS			Max.	Min.	Prom.
	2001	2012	Tasa	Altura(m.s.n.m.) ⁶	Temperatura(°C) ⁷	Precipitación(m.m.) ⁸			
Quechua	10.969	14.709	42%	2.084	25	336	216	18	513
Castellano	7.817	20.841							
Aymara	339								
Otros idiomas nacionales	29								
Otros idiomas extranjeros	6								
Sin definir	582								
No se aplica (NSA)	1.099								
Total	20.841								

DATOS ECONÓMICOS Y ESTRUCTURA EMPRESARIAL

TIPO SOCIETARIO, EMPRESAS REGISTRADAS A 2022 ¹⁴	TIPO SOCIETARIO, EMPRESAS ACTIVAS 2022 ¹⁴	TAMAÑO DE EMPRESAS ACTIVAS 2022 ¹⁴	NÚMERO DE PRESTATARIOS ÚNICOS 2022 ⁹
Empresa Unipersonal	60 Empresa Unipersonal	40 Mediana Empresa	3 Microcredito
Sociedad De Responsabilidad Limitada	10 Sociedad De Responsabilidad Limitada	7 Micro Empresa	32 TOTAL
Sociedad Anonima	2 Sociedad Anonima	2 Pequeña Empresa	3
TOTAL	72 Otros	0 Sin Asignacion	11
	TOTAL	49 TOTAL	49

TAMAÑO DE CRÉDITOS (MILLONES DE DÓLARES) ⁹							CRÉDITO FINANCIERO SEGÚN ACTIVIDAD (MILLONES DE DÓLARES) ⁹						
Detalle	2017	2018	2019	2020	2021	2022	Detalle	2017	2018	2019	2020	2021	2022
Microcredito	13,39	17,47	15,22	14,21	17,12	19,13	AGRICULTURA Y GANADERIA	6,99	9,35	8,30	7,54	9,16	9,93
Pyme	0,03	0,02	0,01	0,01	0,00	0,00	CAZA, SILVICULTURA Y PESCA	0,42	0,73	0,85	0,84	1,37	1,57
TOTAL	13,42	17,49	15,23	14,22	17,12	19,13	INDUSTRIA MANUFACTURERA	1,01	1,15	1,19	1,13	1,14	1,24
							TOTAL	8,42	11,23	10,34	9,51	11,67	12,74

DATOS DE PRODUCCIÓN

PRINCIPALES CULTIVOS 2022 ¹⁰			PRODUCCIÓN AGRÍCOLA 2022 ¹⁰			PRODUCCIÓN PECUARIA 2022 ¹⁰			
Cultivo	Producción (Tm)	Superficie (ha)	Grupo	Producción (Tm)	Superficie (ha)	Grupo	N° de Cabezas	Peso Pie (kg)	Peso Gancho (kg)
Banano	20.733	1.136	Frutales	44.311	3.031	Avícolas	150.125	480.400	412.844
Plátano(Postre)	16.323	944	Tuberculos	2.803	365	Porcino	7.279	0	0
Naranja	3.641	530	Cereales	829	412	Bovinos	1.577	720.689	551.950
Yuca	2.712	339	Estimulantes	39	59	Ovinos	45	1.580	1.409
Mandarina	2.016	251	Industriales	30	40	Caprinos	7	88	53
Piña	1.411	131	Hortalizas	2	1				
Maiz en grano	420	161							

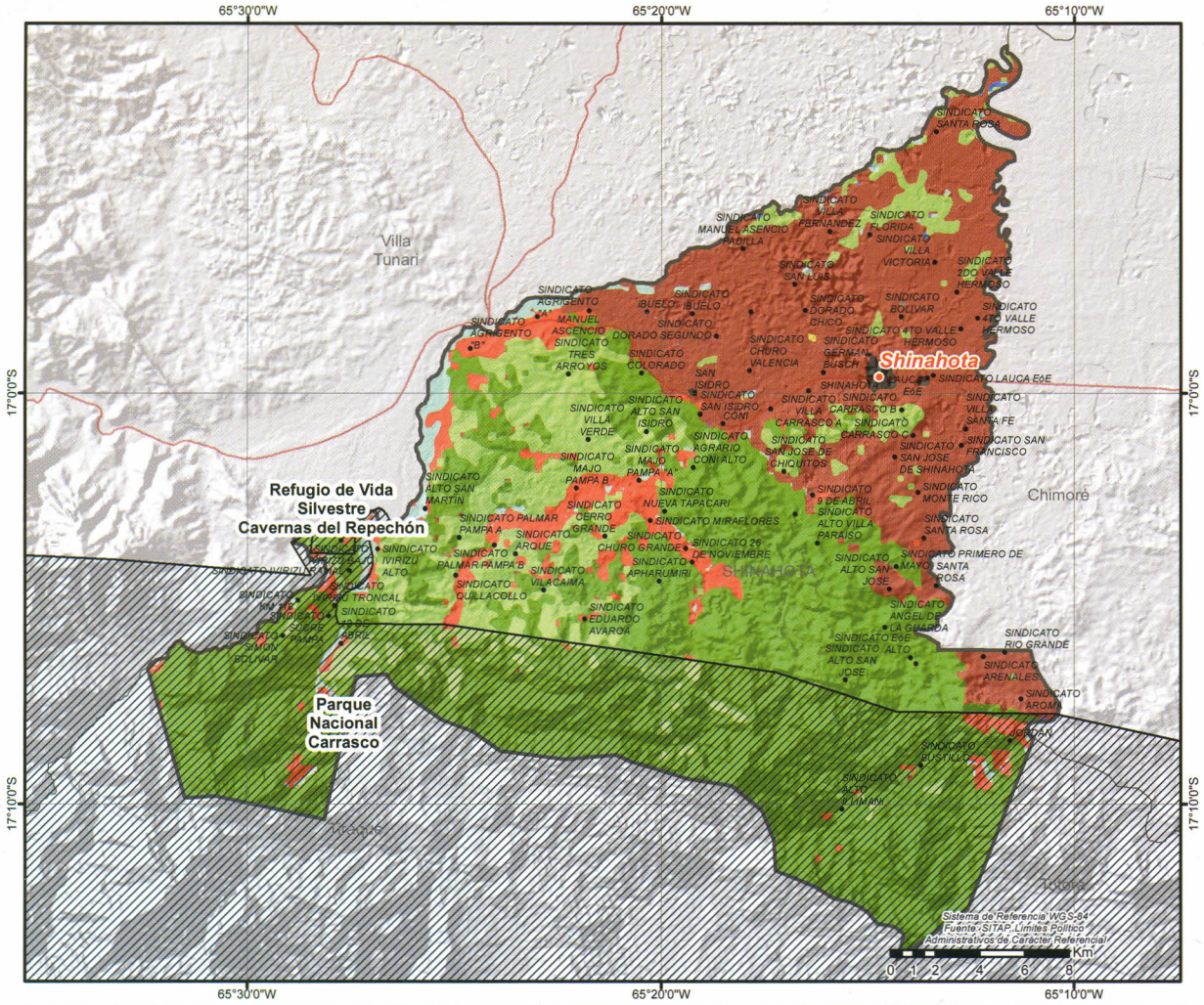
VOCACIONES Y POTENCIALIDADES AGROPRODUCTIVAS, PISCICOLA y AGROFORESTAL

Vocación ¹¹	Sup. ha	%	potencial ¹²
Forestal limitado	37.661 ha	51,52%	1. Cultivo de frutas cítricas 2. Plantaciones de palmitos 3. Plátano 4. Turismo 5. Cría de ganado porcino 6. Aves de corral
Cultivos industriales y de consumo	19.121 ha	26,15%	
Forestal maderable y no maderable limitado	10.428 ha	14,26%	
Cultivos agrícolas	4.109 ha	5,62%	
Turístico escénico	1.429 ha	1,96%	
Zona urbana	187 ha	0,26%	
Cultivos agrícolas mercado local	83 ha	0,11%	
Piscícola y captación de agua	72 ha	0,10%	
Pastoreo limitado	13 ha	0,02%	
Explotación de yacimientos mineros	2 ha	0,00%	
TOTAL	73.105 ha *	100%	

Cobertura Vegetal ¹³	Sup. ha	%	Uso Actual ¹³	Sup. ha	%
Bosque Denso	50.203 ha	69,24%	Extractivo Forestal	50.203 ha	69,24%
Agricultura	20.269 ha	27,95%	Prod. Agrícola	20.269 ha	27,95%
Depositos de Arena	1.761 ha	2,43%	Recreativo	1.761 ha	2,43%
Cuerpos de Agua	163 ha	0,23%	Prod. Piscícola	163 ha	0,23%
Estructura Urbana	55 ha	0,08%	Urbano	55 ha	0,08%
Vegetación Dispersa	35 ha	0,05%	Prod. Ganadero	35 ha	0,05%
Puna Altoandina	22 ha	0,03%	Extractivo	22 ha	0,03%
Matorral	1 ha	0,00%	Prod. Agropecuario	1 ha	0,00%
Herbazal	ha	0,00%	TOTAL	72.509 ha **	100%
TOTAL	72.509 ha **	100%			

5-5

POTENCIAL PRODUCTIVO MUNICIPIO DE SHINAHOTA



● CAPITALS MUNICIPALES	POTENCIAL PRODUCTIVO	■ FORESTAL MADERABLE Y NO MADERABLE LIMITADO
● LOCALIDADES	■ CULTIVOS INDUSTRIALES Y DE CONSUMO	■ PASTOREO LIMITADO
— CAMINO PRINCIPAL	■ CULTIVOS AGRICOLAS MERCADO LOCAL	■ TURISTICO ESCENICO
▨ AREAS PROTEGIDAS NACIONALES	■ CULTIVOS AGRICOLAS	■ PISCICOLA Y CAPTACION DE AGUA
▭ LIMITE DEPARTAMENTAL	■ EXPLOTACION DE YACIMIENTOS MINEROS	■ ZONA URBANA
	■ FORESTAL LIMITADO	



5-6

MUNICIPIO DE VILLA TUNARI

DATOS GENERALES Y DEMOGRÁFICOS

IDIOMAS QUE SE HABLA ¹		POBLACIÓN ²			DATOS CLIMÁTICOS			Max.	Min.	Prom.
Quechua	40.078	2001	2012	Tasa	▲ Altura(m.s.n.m.) ⁶	4.780	156	759		
Castellano	22.504	52.886	71.386	35%	☀ Temperatura(°C) ⁷	25	3	23		
Aymara	1.030	Grado de Vulnerabilidad Alimentaria ³ Centros de Salud ⁴ Unidades Educativas ⁵			Media	▲ Precipitación(m.m.) ⁸				
Otros idiomas nacionales	1.054								28	
Otros idiomas extranjeros	38								175	
Sin definir	2.465									
No se aplica (NSA)	4.217									
Total	71.386									

DATOS ECONÓMICOS Y ESTRUCTURA EMPRESARIAL

TIPO SOCIETARIO, EMPRESAS REGISTRADAS A 2022 ¹⁴	TIPO SOCIETARIO, EMPRESAS ACTIVAS 2022 ¹⁴	TAMAÑO DE EMPRESAS ACTIVAS 2022 ¹⁴	NÚMERO DE PRESTATARIOS ÚNICOS 2022 ⁹				
Empresa Unipersonal	175	Empresa Unipersonal	91	Mediana Empresa	3	Microcredito	7.202
Sociedad De Responsabilidad Limitada	26	Sociedad De Responsabilidad Limitada	13	Micro Empresa	52	TOTAL	7.202
Sociedad Anonima	8	Sociedad Anonima	8	Pequeña Empresa	7		
TOTAL	209	Otros	0	Sin Asignacion	50		
TOTAL		112		TOTAL		112	

TAMAÑO DE CRÉDITOS (MILLONES DE DÓLARES) ⁹								CRÉDITO FINANCIERO SEGÚN ACTIVIDAD (MILLONES DE DÓLARES) ⁹							
Detalle	2017	2018	2019	2020	2021	2022	2022	Detalle	2017	2018	2019	2020	2021	2022	
Microcredito	34,17	46,35	53,07	51,01	59,49	62,54	62,54	AGRICULTURA Y GANADERIA	15,92	25,10	29,50	28,76	34,63	37,28	
Pyme	0,01	0,00	0,00	0,00	0,00	0,00	0,00	CAZA, SILVICULTURA Y PESCA	1,53	3,22	4,56	4,83	6,25	6,98	
TOTAL	34,18	46,35	53,07	51,01	59,49	62,54	62,54	INDUSTRIA MANUFACTURERA	1,11	1,75	2,04	2,12	2,21	2,07	
								TOTAL	18,56	30,07	36,10	35,71	43,08	46,33	

DATOS DE PRODUCCIÓN

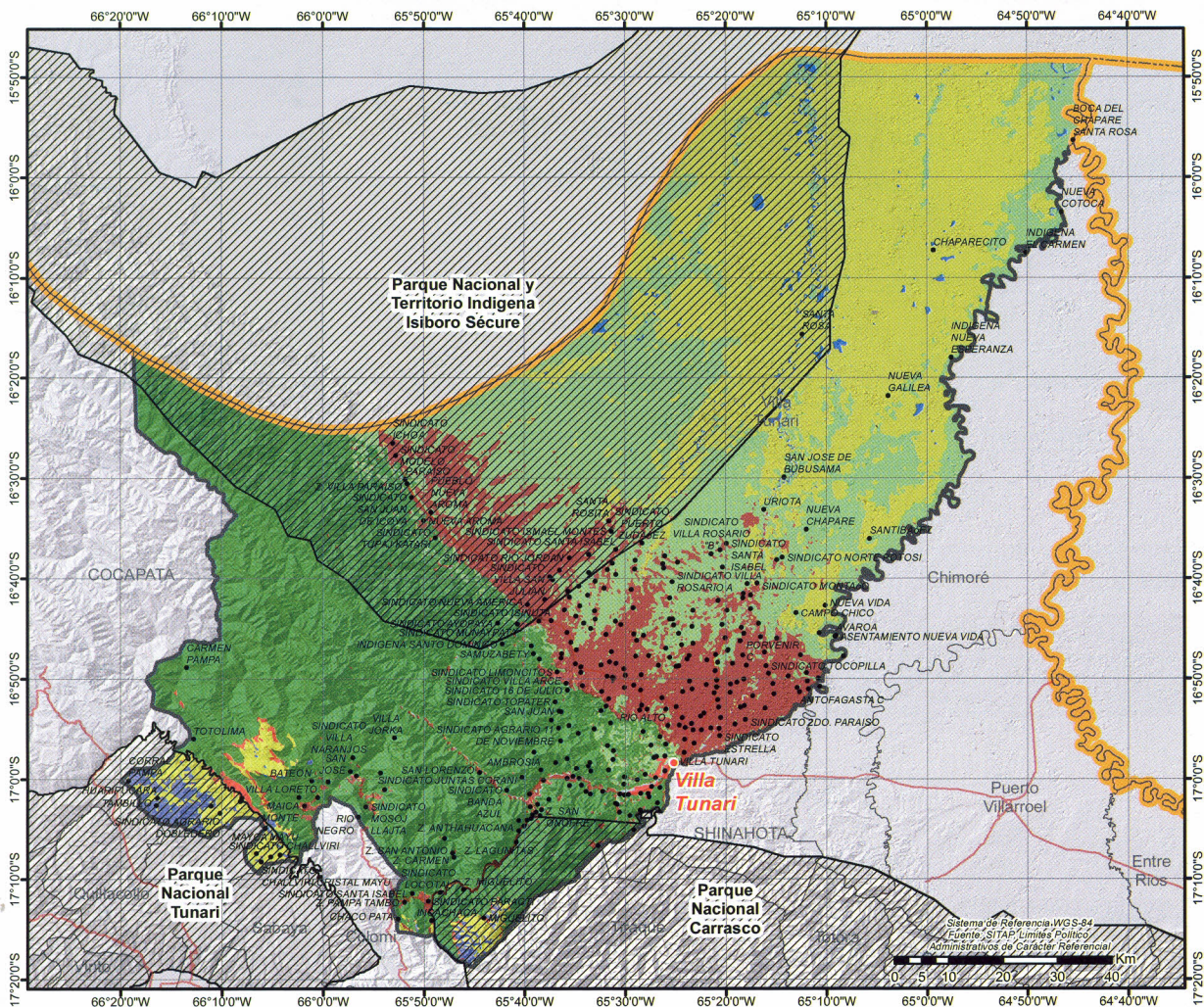
PRINCIPALES CULTIVOS 2022 ¹⁰			PRODUCCIÓN AGRÍCOLA 2022 ¹⁰				PRODUCCIÓN PECUARIA 2022 ¹⁰			
Cultivo	Producción (Tm)	Superficie (ha)	Grupo	Producción (Tm)	Superficie (ha)	Grupo	N° de Cabezas	Peso Pie (kg)	Peso Gancho (kg)	
Plátano(Postre)	109.127	6.298	🍏 Frutales	208.087	15.918	🐔 Avícolas	80.308	256.986	220.847	
Banano	42.113	2.354	🍷 Tuberculos	15.234	1.883	🐄 Bovinos	8.571	3.916.947	2.999.850	
Naranja	27.652	3.996	🌾 Cereales	7.377	4.537	🐑 Ovinos	5.069	177.922	158.660	
Mandarina	19.019	2.192	🌿 Hortalizas	5.359	809	🐷 Porcino	3.928	0	0	
Yuca	12.736	1.528	🏭 Industriales	473	145	🐐 Llamas	1.675	128.975	69.647	
Piña	6.474	530	🌿 Estimulantes	98	158	🐐 Caprinos	190	2.375	1.425	
Arroz con cáscara	5.636	3.552				🐑 Alpacas	41	1.804	956	

VOCACIONES y POTENCIALIDADES AGROPRODUCTIVAS, PISCICOLA y AGROFORESTAL

Vocación ¹¹	Sup. ha	%	potencial ¹²
Forestal limitado	471.797 ha	33,27%	1. Cría de ganado porcino 2. Extracción de productos forestales 3. Cultivo de frutas cítricas 4. Turismo 5. Coca 6. Papa
Ganadería bovina	415.340 ha	29,29%	
Forestal maderable y no maderable limitado	334.317 ha	23,58%	
Cultivos industriales y de consumo	130.372 ha	9,19%	
Pastoreo extensivo	26.308 ha	1,86%	
Explotación de yacimientos mineros	11.295 ha	0,80%	
Piscícola y captación de agua	10.943 ha	0,77%	
Cultivos agrícolas mercado local	7.540 ha	0,53%	
Cultivos agrícolas	5.788 ha	0,41%	
Turístico escénico	3.418 ha	0,24%	
Zona urbana	536 ha	0,04%	
Forestal maderable y no maderable	246 ha	0,02%	
Agropecuario	154 ha	0,01%	
Pastoreo limitado	32 ha	0,00%	
TOTAL	1.418.086 ha *	100%	

Cobertura Vegetal ¹³	Sup. ha	%	Uso Actual ¹³	Sup. ha	%
Bosque Denso	819.601 ha	58,29%	Extractivo Forestal	819.601 ha	58,29%
Herbazal	402.222 ha	28,61%	Prod. Ganadero	402.315 ha	28,61%
Agricultura	124.162 ha	8,83%	Prod. Agrícola	124.162 ha	8,83%
Matorral	23.188 ha	1,65%	Prod. Agropecuario	26.668 ha	1,90%
Puna Altoandina	14.782 ha	1,05%	Extractivo	14.786 ha	1,05%
Cuerpos de Agua	12.764 ha	0,91%	Prod. Piscícola	12.764 ha	0,91%
Depositos de Arena	5.629 ha	0,40%	Recreativo	5.629 ha	0,40%
Bosque Ralo	3.480 ha	0,25%	Urbano	39 ha	0,00%
Vegetación Dispersa	96 ha	0,01%	TOTAL	1.405.964 ha **	100%
Estructura Urbana	39 ha	0,00%			
TOTAL	1.405.964 ha **	100%			

POTENCIAL PRODUCTIVO MUNICIPIO DE VILLA TUNARI



● CAPITALES MUNICIPALES	POTENCIAL PRODUCTIVO	■ FORESTAL LIMITADO	■ TURISTICO ESCENICO
● LOCALIDADES	■ AGROPECUARIO	■ FORESTAL MADERABLE Y NO MADERABLE	■ PISCICOLA Y CAPTACION DE AGUA
— CAMINO PRINCIPAL	■ CULTIVOS INDUSTRIALES Y DE CONSUMO	■ FORESTAL MADERABLE Y NO MADERABLE LIMITADO	■ ZONA URBANA
▨ AREAS PROTEGIDAS NACIONALES	■ CULTIVOS AGRICOLAS MERCADO LOCAL	■ GANADERIA BOVINA	
▨ LIMITE DEPARTAMENTAL	■ CULTIVOS AGRICOLAS	■ PASTOREO EXTENSIVO	
	■ EXPLOTACION DE YACIMIENTOS MINEROS	■ PASTOREO LIMITADO	

