

# MUNICIPIO DE ANZALDO

## DATOS GENERALES Y DEMOGRÁFICOS

IDIOMAS QUE SE HABLA <sup>1</sup>	POBLACIÓN <sup>2</sup>			DATOS CLIMÁTICOS		
	2001	2012	Tasa	Max.	Min.	Prom.
Quechua	6.227	9.126	-21%	▲ Altura(m.s.n.m.) <sup>6</sup>	3.738	2.000 2.886
Castellano	471	7.192		☀ Temperatura(°C) <sup>7</sup>	19	11 15
Aymara	5			▲ Precipitación(m.m.) <sup>8</sup>	56	39 48
Otros idiomas nacionales	12					
Otros idiomas extranjeros	2					
Sin definir	169					
No se aplica (NSA)	306					
<b>Total</b>	<b>7.192</b>					

## DATOS ECONÓMICOS Y ESTRUCTURA EMPRESARIAL

TIPO SOCIETARIO, EMPRESAS REGISTRADAS A 2022 <sup>14</sup>	TIPO SOCIETARIO, EMPRESAS ACTIVAS 2022 <sup>14</sup>	TAMAÑO DE EMPRESAS ACTIVAS 2022 <sup>14</sup>	NÚMERO DE PRESTATARIOS ÚNICOS 2022 <sup>9</sup>
Empresa Unipersonal	16	8	3
Sociedad De Responsabilidad Limitada	1	1	6
<b>TOTAL</b>	<b>17</b>	<b>0</b>	<b>9</b>
	<b>TOTAL</b>	<b>9</b>	

TAMAÑO DE CRÉDITOS (MILLONES DE DÓLARES) <sup>9</sup>							CRÉDITO FINANCIERO SEGÚN ACTIVIDAD (MILLONES DE DÓLARES) <sup>9</sup>						
Detalle	2017	2018	2019	2020	2021	2022	Detalle	2017	2018	2019	2020	2021	2022
Microcrédito	0,37	0,46	0,51	0,48	0,00	0,00	INDUSTRIA						
<b>TOTAL</b>	<b>0,37</b>	<b>0,46</b>	<b>0,51</b>	<b>0,48</b>	<b>0,00</b>	<b>0,00</b>	MANUFACTURERA	0,01	0,01	0,00	0,00	0,00	0,00
							CAZA, SILVICULTURA Y PESCA	0,00	0,00	0,00	0,00	0,00	0,00
							AGRICULTURA Y GANADERIA	0,36	0,45	0,51	0,48	0,00	0,00
							<b>TOTAL</b>	<b>0,36</b>	<b>0,46</b>	<b>0,51</b>	<b>0,48</b>	<b>0,00</b>	<b>0,00</b>

## DATOS DE PRODUCCIÓN

PRINCIPALES CULTIVOS 2022 <sup>10</sup>			PRODUCCIÓN AGRÍCOLA 2022 <sup>10</sup>			PRODUCCIÓN PECUARIA 2022 <sup>10</sup>			
Cultivo	Producción (Tm)	Superficie (ha)	Grupo	Producción (Tm)	Superficie (ha)	Grupo	Nº de Cabezas	Peso Pie (kg)	Peso Gancho (kg)
Papa	7.285	876	🥔 Tuberculos	7.486	928	🐔 Avícolas	202.134	646.829	555.869
Maíz en grano	2.562	1.238	🌾 Cereales	4.652	2.937	🐏 Ovinos	22.887	803.334	716.363
Trigo	1.943	1.567	🌾 Cereales			🐐 Caprinos	10.123	126.538	75.923
Alfalfa	1.412	164	🌿 Forrajes	1.412	164	🐮 Bovinos	2.761	1.261.777	966.350
Caña de Azúcar	303	10	🌱 Hortalizas	486	249	🐷 Porcino	8	0	0
Arveja	236	177	🌱 Industriales	336	34	🐫 Llamas	6	462	249
Haba	130	48	🍏 Frutales	196	51				

## VOCACIONES y POTENCIALIDADES AGROPRODUCTIVAS, PISCICOLA y AGROFORESTAL

Vocación <sup>11</sup>	Sup. ha	%	potencial <sup>12</sup>
Agropecuario	40.821 ha	63,13%	1. Turismo
Pastoreo extensivo	10.191 ha	15,76%	2. Instrumentos de cuerda
Cultivos agrícolas	6.030 ha	9,33%	3. Extracción de productos forestales
Explotación de yacimientos mineros	2.985 ha	4,62%	4. Producción de cereales
Cultivos agrícolas mercado local	2.355 ha	3,64%	5. Cultivo de legumbres
Pastoreo limitado	1.624 ha	2,51%	6. Cultivo de frutas de carozo
Turístico escénico	431 ha	0,67%	7. Papa
Forestal maderable	190 ha	0,29%	
Zona urbana	39 ha	0,06%	
<b>TOTAL</b>	<b>64.666 ha *</b>	<b>100%</b>	

Cobertura Vegetal <sup>13</sup>	Sup. ha	%	Uso Actual <sup>13</sup>	Sup. ha	%
Puna Altoandina	36.461 ha	56,90%	Extractivo	36.525 ha	57,00%
Matorral	22.643 ha	35,33%	Prod. Agropecuario	22.643 ha	35,33%
Agricultura	2.286 ha	3,57%	Prod. Agrícola	2.286 ha	3,57%
Vegetación Dispersa	1.995 ha	3,11%	Prod. Ganadero	1.995 ha	3,11%
Depositos de Arena	402 ha	0,63%	Recreativo	402 ha	0,63%
Bosque Ralo	230 ha	0,36%	Extractivo Forestal	230 ha	0,36%
Herbazal	64 ha	0,10%	<b>TOTAL</b>	<b>64.082 ha **</b>	<b>100%</b>
<b>TOTAL</b>	<b>64.082 ha **</b>	<b>100%</b>			







# MUNICIPIO DE ARANI

## DATOS GENERALES Y DEMOGRÁFICOS

IDIOMAS QUE SE HABLA <sup>1</sup>	POBLACIÓN <sup>2</sup>			DATOS CLIMÁTICOS		
	2001	2012	Tasa	Max.	Min.	Prom.
Quechua	6.725	11.542	-18%	▲ Altura(m.s.n.m.) <sup>6</sup>	4.150	2.713 3.259
Castellano	2.354	9.504		☀ Temperatura(°C) <sup>7</sup>	16	7 13
Aymara	8			▲ Precipitación(m.m.) <sup>8</sup>	37	29 31
Otros idiomas nacionales	8					
Otros idiomas extranjeros	5					
Sin definir	77					
No se aplica (NSA)	327					
<b>Total</b>	<b>9.504</b>					

## DATOS ECONÓMICOS Y ESTRUCTURA EMPRESARIAL

TIPO SOCIETARIO, EMPRESAS REGISTRADAS A 2022 <sup>14</sup>	TIPO SOCIETARIO, EMPRESAS ACTIVAS 2022 <sup>14</sup>	TAMAÑO DE EMPRESAS ACTIVAS 2022 <sup>14</sup>	NÚMERO DE PRESTATARIOS ÚNICOS 2022 <sup>9</sup>
Empresa Unipersonal	48 Empresa Unipersonal	18 Micro Empresa	15 <b>TOTAL</b>
Sociedad De Responsabilidad Limitada	5 Sociedad De Responsabilidad Limitada	3 Pequeña Empresa	1
<b>TOTAL</b>	<b>53</b> Otros	0 Sin Asignación	5
	<b>TOTAL</b>	<b>21</b> <b>TOTAL</b>	<b>21</b>

TAMAÑO DE CRÉDITOS (MILLONES DE DÓLARES) <sup>9</sup>							CRÉDITO FINANCIERO SEGÚN ACTIVIDAD (MILLONES DE DÓLARES) <sup>9</sup>						
Detalle	2017	2018	2019	2020	2021	2022	Detalle	2017	2018	2019	2020	2021	2022
Pyme	0,00	0,00	0,00	0,00	0,00	0,00	INDUSTRIA						
Microcredito	0,39	0,54	0,48	0,41	0,00	0,00	MANUFACTURERA	0,04	0,07	0,10	0,08	0,00	0,00
<b>TOTAL</b>	<b>0,39</b>	<b>0,54</b>	<b>0,48</b>	<b>0,41</b>	<b>0,00</b>	<b>0,00</b>	AGRICULTURA Y GANADERIA	0,10	0,15	0,14	0,11	0,00	0,00
							<b>TOTAL</b>	<b>0,14</b>	<b>0,22</b>	<b>0,24</b>	<b>0,20</b>	<b>0,00</b>	<b>0,00</b>

## DATOS DE PRODUCCIÓN

PRINCIPALES CULTIVOS 2022 <sup>10</sup>			PRODUCCIÓN AGRÍCOLA 2022 <sup>10</sup>			PRODUCCIÓN PECUARIA 2022 <sup>10</sup>			
Cultivo	Producción (Tm)	Superficie (ha)	Grupo	Producción (Tm)	Superficie (ha)	Grupo	Nº de Cabezas	Peso Pie (kg)	Peso Gancho (kg)
Papa	2.960	353	🥔 Tuberculos	2.991	364	🐔 Avícolas	1.203.182	3.850.182	3.308.751
Alfalfa	2.341	227	🌿 Forrajes	2.341	227	🐑 Ovinos	11.752	412.495	367.838
Maiz en grano	1.138	785	🌾 Cereales	1.597	1.157	🐮 Bovinos	6.551	2.993.807	2.292.850
Trigo	297	245				🐷 Porcino	4.745	0	0
Haba	121	46	🥬 Hortalizas	223	89	🐐 Caprinos	30	375	225
Tuna	116	31	🍏 Frutales	221	57	🐫 Llamas	13	1.001	541
Avena	108	63							

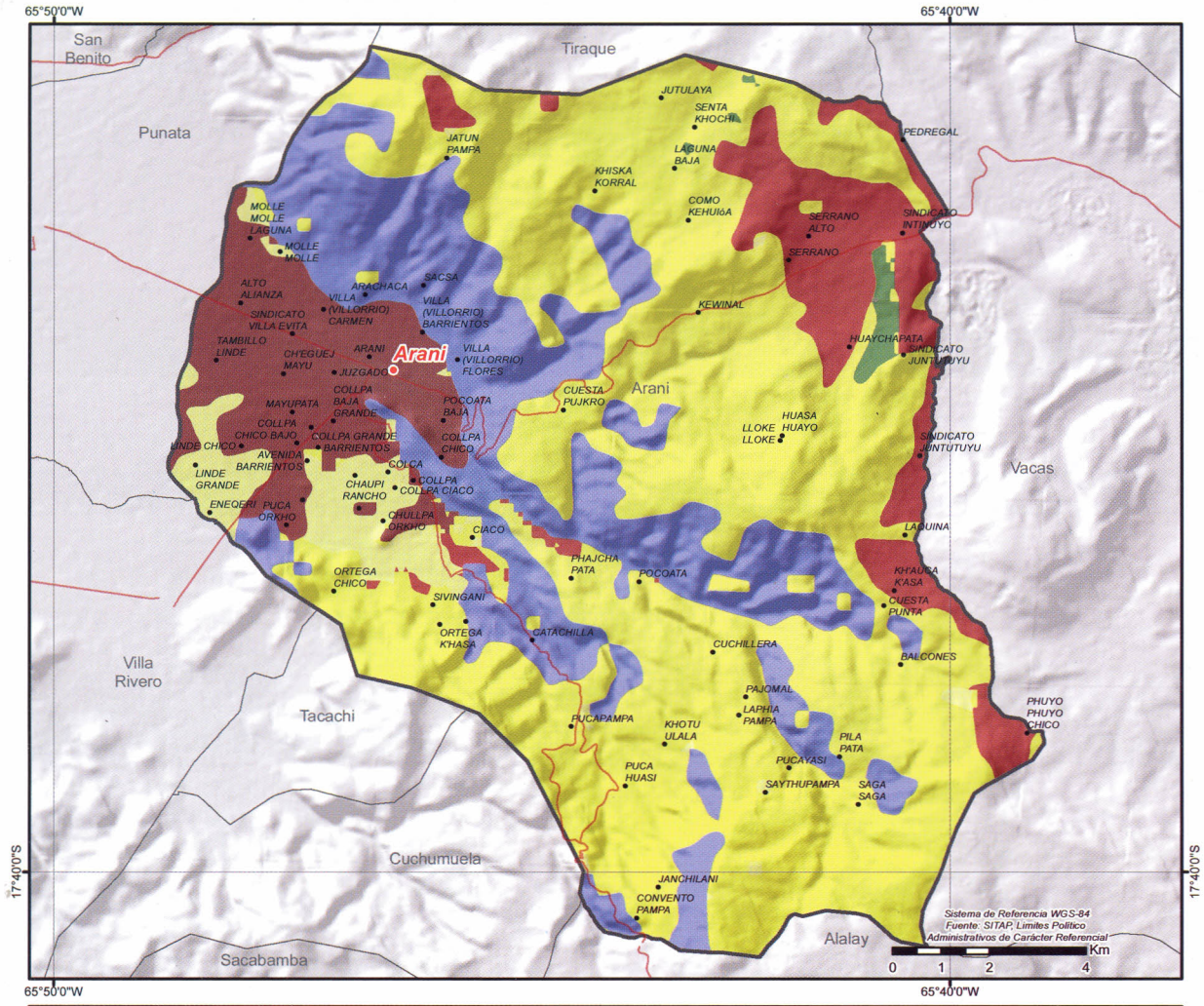
## VOCACIONES y POTENCIALIDADES AGROPRODUCTIVAS, PISCICOLA y AGROFORESTAL

Vocación <sup>11</sup>	Sup. ha	%	potencialx <sup>12</sup>
Pastoreo extensivo	11.955 ha	55,28%	
Explotación de yacimientos mineros	4.736 ha	21,90%	1. Producción de leche sin tratar
Agroindustrial y exportación	2.018 ha	9,33%	2. Extracción de productos forestales
Cultivos agrícolas mercado local	1.868 ha	8,64%	3. Cría de ganado porcino
Pastoreo limitado	917 ha	4,24%	4. Cultivo de frutas de carozo
Forestal maderable	131 ha	0,60%	5. Turismo
Cultivos agrícolas	1 ha	0,01%	6. Elaboración de pan
<b>TOTAL</b>	<b>21.626 ha *</b>	<b>100%</b>	7. Papa

Cobertura Vegetal <sup>13</sup>	Sup. ha	%	Uso Actual <sup>13</sup>	Sup. ha	%
Matorral	10.226 ha	47,69%	Prod. Agropecuario	10.226 ha	47,69%
Puna Altoandina	6.218 ha	29,00%	Extractivo	6.218 ha	29,00%
Agricultura	4.008 ha	18,69%	Prod. Agrícola	4.008 ha	18,69%
Vegetación Dispersa	860 ha	4,01%	Prod. Ganadero	860 ha	4,01%
Bosque Ralo	121 ha	0,56%	Extractivo Forestal	122 ha	0,57%
Estructura Urbana	10 ha	0,04%	Urbano	10 ha	0,04%
Bosque Denso	2 ha	0,01%	<b>TOTAL</b>	<b>21.443 ha **</b>	<b>100%</b>
<b>TOTAL</b>	<b>21.443 ha **</b>	<b>100%</b>			



# POTENCIAL PRODUCTIVO MUNICIPIO DE ARANI



● CAPITALES MUNICIPALES	<b>POTENCIAL PRODUCTIVO</b>	■ FORESTAL MADERABLE
● LOCALIDADES	■ AGROINDUSTRIAL Y EXPORTACION	■ PASTOREO EXTENSIVO
— CAMINO PRINCIPAL	■ CULTIVOS AGRICOLAS MERCADO LOCAL	■ PASTOREO LIMITADO
— LIMITE DEPARTAMENTAL	■ CULTIVOS AGRICOLAS	■ PISCICOLA Y CAPTACION DE AGUA
	■ EXPLOTACION DE YACIMIENTOS MINEROS	





# MUNICIPIO DE ARBIETO

## DATOS GENERALES Y DEMOGRÁFICOS

IDIOMAS QUE SE HABLA <sup>1</sup>		POBLACIÓN <sup>2</sup>			DATOS CLIMÁTICOS			Max.	Min.	Prom.
Quechua	9.504	2001	2012	Tasa	Altura(m.s.n.m.) <sup>6</sup>	3.558	2.658	2.836		
Castellano	6.361	9.438	17.445	85%	Temperatura(°C) <sup>7</sup>	16	11	15		
Aymara	472	Grado de Vulnerabilidad Alimentaria <sup>3</sup> Centros de Salud <sup>4</sup> Unidades Educativas <sup>5</sup>			Media	Precipitación(m.m.) <sup>8</sup>	53	46	50	
Otros idiomas nacionales	34				5					
Otros idiomas extranjeros	21				20					
Sin definir	340									
No se aplica (NSA)	713									
<b>Total</b>	<b>17.445</b>									

## DATOS ECONÓMICOS Y ESTRUCTURA EMPRESARIAL

TIPO SOCIETARIO, EMPRESAS REGISTRADAS A 2022 <sup>14</sup>	TIPO SOCIETARIO, EMPRESAS ACTIVAS 2022 <sup>14</sup>	TAMAÑO DE EMPRESAS ACTIVAS 2022 <sup>14</sup>	NÚMERO DE PRESTATARIOS ÚNICOS 2022 <sup>9</sup>
Empresa Unipersonal	39	Empresa Unipersonal	21
Sociedad De Responsabilidad Limitada	2	Sociedad De Responsabilidad Limitada	2
<b>TOTAL</b>	<b>41</b>	<b>Otros</b>	<b>0</b>
		<b>TOTAL</b>	<b>23</b>
	<b>TOTAL</b>	<b>23</b>	

TAMAÑO DE CRÉDITOS (MILLONES DE DÓLARES) <sup>9</sup>							CRÉDITO FINANCIERO SEGÚN ACTIVIDAD (MILLONES DE DÓLARES) <sup>9</sup>						
Detalle	2017	2018	2019	2020	2021	2022	Detalle	2017	2018	2019	2020	2021	2022
<b>TOTAL</b>	<b>0,00</b>	<b>0,00</b>	<b>0,00</b>	<b>0,00</b>	<b>0,00</b>	<b>0,00</b>	<b>TOTAL</b>	<b>0,00</b>	<b>0,00</b>	<b>0,00</b>	<b>0,00</b>	<b>0,00</b>	<b>0,00</b>

## DATOS DE PRODUCCIÓN

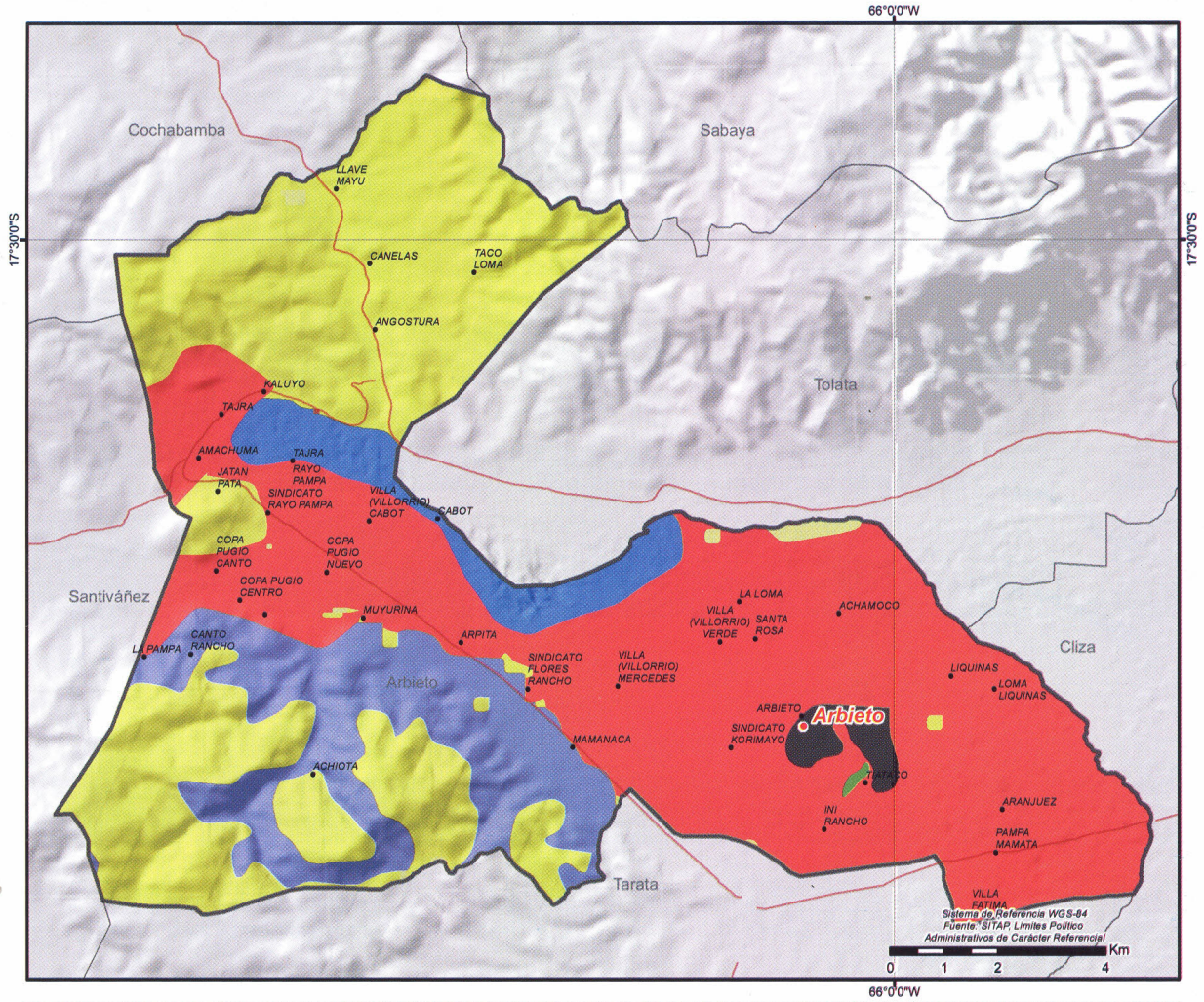
PRINCIPALES CULTIVOS 2022 <sup>10</sup>			PRODUCCIÓN AGRÍCOLA 2022 <sup>10</sup>			PRODUCCIÓN PECUARIA 2022 <sup>10</sup>			
Cultivo	Producción (Tm)	Superficie (ha)	Grupo	Producción (Tm)	Superficie (ha)	Grupo	N° de Cabezas	Peso Pie (kg)	Peso Gancho (kg)
Alfalfa	2.770	263	Forrajes	2.770	263	Avícolas	2.290.770	7.330.464	6.299.618
Maiz en grano	1.992	956	Cereales	2.400	1.284	Porcino	15.719	0	0
Durazno	1.489	155	Frutales	1.586	182	Ovinos	8.066	283.117	252.466
Papa	622	115	Tuberculos	628	117	Bovinos	5.297	2.420.729	1.853.950
Trigo	374	298	Hortalizas	480	220	Caprinos	1.956	24.450	14.670
Arveja	191	129				Alpacas	7	308	163
Haba	184	69				Llamas	3	231	125

## VOCACIONES y POTENCIALIDADES AGROPRODUCTIVAS, PISCICOLA y AGROFORESTAL

Vocación <sup>11</sup>	Sup. ha	%	potencial <sup>12</sup>		
Cultivos agrícolas	6.508 ha	44,23%	1. Pesca lacustre 2. Producción de leche sin tratar 3. Turismo 4. Producción de cereales 5. Extracción de productos forestales 6. Durazno 7. Papa		
Pastoreo extensivo	5.320 ha	36,15%			
Explotación de yacimientos mineros	1.935 ha	13,15%			
Piscícola y captación de agua	675 ha	4,59%			
Zona urbana	184 ha	1,25%			
Pastoreo limitado	75 ha	0,51%			
Forestal limitado	12 ha	0,08%			
Cultivos agrícolas mercado local	5 ha	0,03%			
<b>TOTAL</b>	<b>14.714 ha *</b>	<b>100%</b>			
Cobertura Vegetal <sup>13</sup>	Sup. ha	%	Uso Actual <sup>13</sup>	Sup. ha	%
Agricultura	5.606 ha	38,43%	Prod. Agrícola	5.606 ha	38,43%
Puna Altoandina	5.347 ha	36,66%	Extractivo	5.347 ha	36,66%
Matorral	2.778 ha	19,05%	Prod. Agropecuario	2.778 ha	19,05%
Cuerpos de Agua	631 ha	4,32%	Prod. Piscícola	631 ha	4,32%
Vegetación Dispersa	182 ha	1,25%	Prod. Ganadero	182 ha	1,25%
Estructura Urbana	42 ha	0,29%	Urbano	42 ha	0,29%
<b>TOTAL</b>	<b>14.585 ha **</b>	<b>100% TOTAL</b>		<b>14.585 ha **</b>	<b>100%</b>



# POTENCIAL PRODUCTIVO MUNICIPIO DE ARBIETO



●	CAPITALES MUNICIPALES	<b>POTENCIAL PRODUCTIVO</b>	■	PASTOREO EXTENSIVO	
●	LOCALIDADES	■	CULTIVOS AGRICOLAS MERCADO LOCAL	■	PASTOREO LIMITADO
—	CAMINO PRINCIPAL	■	CULTIVOS AGRICOLAS	■	PISCICOLA Y CAPTACION DE AGUA
—	LIMITE DEPARTAMENTAL	■	EXPLOTACION DE YACIMIENTOS MINEROS	■	ZONA URBANA
■	LAGOS	■	FORESTAL LIMITADO		





# MUNICIPIO DE CAPINOTA

## DATOS GENERALES Y DEMOGRÁFICOS

IDIOMAS QUE SE HABLA <sup>1</sup>		POBLACIÓN <sup>2</sup>			DATOS CLIMÁTICOS			Max.	Min.	Prom.	
Quechua	11.744	2001	2012	Tasa	▲ Altura(m.s.n.m.) <sup>6</sup>	4.119	2.271	2.891			
Castellano	6.376	16.945	19.477	15%	☀ Temperatura(°C) <sup>7</sup>	18	7	15			
Aymara	75	Grado de Vulnerabilidad Alimentaria <sup>3</sup> Centros de Salud <sup>4</sup> Unidades Educativas <sup>5</sup>			Alta	▲ Precipitación(m.m.) <sup>8</sup>	54	42	49		
Otros idiomas nacionales	22				7						
Otros idiomas extranjeros	12				33						
Sin definir	335										
No se aplica (NSA)	913										
<b>Total</b>	<b>19.477</b>										

## DATOS ECONÓMICOS Y ESTRUCTURA EMPRESARIAL

TIPO SOCIETARIO, EMPRESAS REGISTRADAS A 2022 <sup>14</sup>	TIPO SOCIETARIO, EMPRESAS ACTIVAS 2022 <sup>14</sup>	TAMAÑO DE EMPRESAS ACTIVAS 2022 <sup>14</sup>	NÚMERO DE PRESTATARIOS ÚNICOS 2022 <sup>9</sup>
Empresa Unipersonal 145	Empresa Unipersonal 45	Micro Empresa 36	Microcredito 5.470
Sociedad De Responsabilidad Limitada 24	Sociedad De Responsabilidad Limitada 10	Pequeña Empresa 4	<b>TOTAL 5.470</b>
<b>TOTAL 169</b>	Otros 0	Sin Asignacion 15	
	<b>TOTAL 55</b>	<b>TOTAL 55</b>	

TAMAÑO DE CRÉDITOS (MILLONES DE DÓLARES) <sup>9</sup>							CRÉDITO FINANCIERO SEGÚN ACTIVIDAD (MILLONES DE DÓLARES) <sup>9</sup>						
Detalle	2017	2018	2019	2020	2021	2022	Detalle	2017	2018	2019	2020	2021	2022
Microcredito	16,90	19,31	28,59	28,31	32,05	37,40	AGRICULTURA Y GANADERIA	9,01	11,92	21,88	21,90	25,75	30,26
Pyme	0,03	0,02	0,02	0,00	0,00	0,00	INDUSTRIA MANUFACTURERA	0,89	1,28	1,37	1,32	1,51	1,68
<b>TOTAL</b>	<b>16,93</b>	<b>19,33</b>	<b>28,61</b>	<b>28,31</b>	<b>32,05</b>	<b>37,40</b>	CAZA, SILVICULTURA Y PESCA	0,00	0,00	0,00	0,00	0,00	0,00
							<b>TOTAL</b>	<b>9,90</b>	<b>13,20</b>	<b>23,26</b>	<b>23,23</b>	<b>27,26</b>	<b>31,94</b>

## DATOS DE PRODUCCIÓN

PRINCIPALES CULTIVOS 2022 <sup>10</sup>			PRODUCCIÓN AGRÍCOLA 2022 <sup>10</sup>			PRODUCCIÓN PECUARIA 2022 <sup>10</sup>			
Cultivo	Producción (Tm)	Superficie (ha)	Grupo	Producción (Tm)	Superficie (ha)	Grupo	Nº de Cabezas	Peso Pie (kg)	Peso Gancho (kg)
Papa	7.497	756	🥕 Hortalizas	12.426	1.277	🐔 Avícolas	5.329.214	17.053.485	14.655.339
Zanahoria	7.241	383	🥔 Tuberculos	7.859	835	🐐 Caprinos	14.221	177.763	106.658
Betarraga	3.168	242	🌾 Cereales	3.130	1.791	🐑 Ovinos	12.173	427.272	381.015
Alfalfa	2.602	241	🌿 Forrajes	2.847	356	🐮 Bovinos	4.175	1.907.975	1.461.250
Maíz en grano	2.231	1.068	🍏 Frutales	78	20	🐷 Porcino	449	0	0
Maíz choco	914	448				🐐 Llamas	5	385	208
Trigo	777	606							

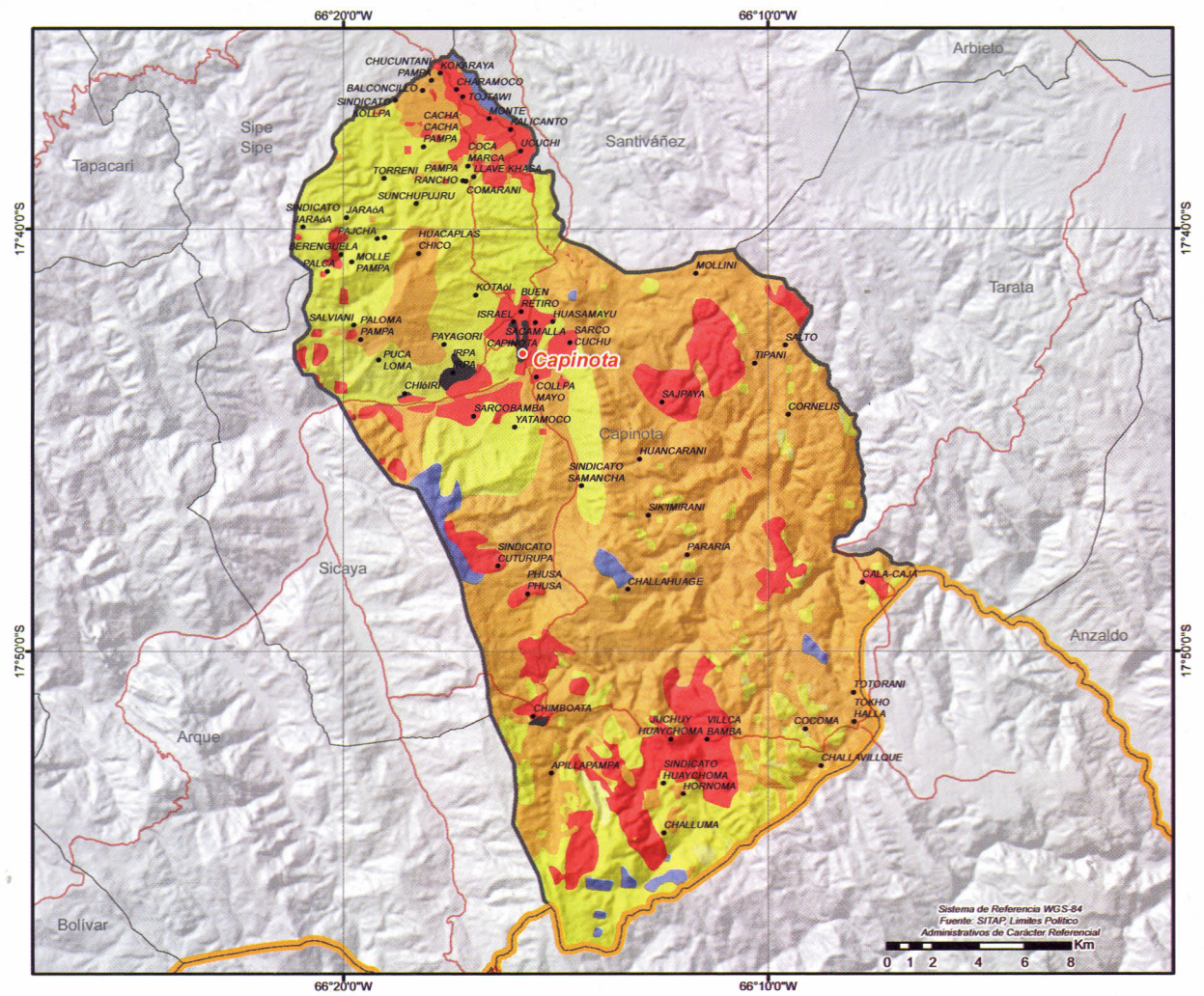
## VOCACIONES y POTENCIALIDADES AGROPRODUCTIVAS, PISCICOLA y AGROFORESTAL

Vocación <sup>11</sup>	Sup. ha	%	potencialx <sup>12</sup>
Agropecuario	28.304 ha	52,17%	1. Extracción de productos forestales 2. Turismo 3. Cultivo de frutas de carozo 4. Cría de ganado porcino 5. Papa 6. Cultivo de hortalizas 7. Producción de leche sin tratar
Pastoreo extensivo	16.461 ha	30,34%	
Cultivos agrícolas	7.826 ha	14,43%	
Explotación de yacimientos mineros	1.061 ha	1,96%	
Pastoreo limitado	350 ha	0,64%	
Zona urbana	235 ha	0,43%	
Cultivos agrícolas mercado local	15 ha	0,03%	
<b>TOTAL</b>	<b>54.252 ha *</b>	<b>100%</b>	

Cobertura Vegetal <sup>13</sup>	Sup. ha	%	Uso Actual <sup>13</sup>	Sup. ha	%
Puna Altoandina	41.699 ha	77,53%	Extractivo	43.496 ha	80,87%
Matorral	6.921 ha	12,87%	Prod. Agropecuario	7.901 ha	14,69%
Agricultura	1.971 ha	3,67%	Prod. Agrícola	1.971 ha	3,67%
Herbazal	1.797 ha	3,34%	Prod. Ganadero	272 ha	0,51%
Bosque Ralo	980 ha	1,82%	Extractivo Forestal	102 ha	0,19%
Vegetación Dispersa	205 ha	0,38%	Urbano	41 ha	0,08%
Bosque Denso	102 ha	0,19%	Prod. Piscicola	1 ha	0,00%
Vegetación en Puna	67 ha	0,12%	<b>TOTAL</b>	<b>53.783 ha **</b>	<b>100%</b>
Estructura Urbana	41 ha	0,08%			
Cuerpos de Agua	1 ha	0,00%			
<b>TOTAL</b>	<b>53.783 ha **</b>	<b>100%</b>			



# POTENCIAL PRODUCTIVO MUNICIPIO DE CAPINOTA



●	CAPITALES MUNICIPALES	<b>POTENCIAL PRODUCTIVO</b>	■	PASTOREO EXTENSIVO	
●	LOCALIDADES	■	AGROPECUARIO	■	PASTOREO LIMITADO
—	CAMINO PRINCIPAL	■	CULTIVOS AGRICOLAS MERCADO LOCAL	■	ZONA URBANA
—	LIMITE DEPARTAMENTAL	■	CULTIVOS AGRICOLAS	■	EXPLOTACION DE YACIMIENTOS MINEROS





# MUNICIPIO DE CLIZA

## DATOS GENERALES Y DEMOGRÁFICOS

IDIOMAS QUE SE HABLA <sup>1</sup>	POBLACIÓN <sup>2</sup>			DATOS CLIMÁTICOS			
	2001	2012	Tasa	Max.	Min.	Prom.	
Quechua	11.849	19.747	11%	▲ Altura(m.s.n.m.) <sup>6</sup>	2.765	2.700	2.714
Castellano	8.720	21.899		☀ Temperatura(°C) <sup>7</sup>	16	16	16
Aymara	59			▲ Precipitación(m.m.) <sup>8</sup>	51	38	45
Otros idiomas nacionales	50						
Otros idiomas extranjeros	14						
Sin definir	321						
No se aplica (NSA)	886						
<b>Total</b>	<b>21.899</b>						

## DATOS ECONÓMICOS Y ESTRUCTURA EMPRESARIAL

TIPO SOCIETARIO, EMPRESAS REGISTRADAS A 2022 <sup>14</sup>	TIPO SOCIETARIO, EMPRESAS ACTIVAS 2022 <sup>14</sup>	TAMAÑO DE EMPRESAS ACTIVAS 2022 <sup>14</sup>	NÚMERO DE PRESTATARIOS ÚNICOS 2022 <sup>9</sup>
Empresa Unipersonal	182	Empresa Unipersonal	101
Sociedad De Responsabilidad Limitada	12	Sociedad De Responsabilidad Limitada	8
<b>TOTAL</b>	<b>194</b>	Otros	0
		<b>TOTAL</b>	<b>109</b>

TAMAÑO DE CRÉDITOS (MILLONES DE DÓLARES) <sup>9</sup>							CRÉDITO FINANCIERO SEGÚN ACTIVIDAD (MILLONES DE DÓLARES) <sup>9</sup>						
Detalle	2017	2018	2019	2020	2021	2022	Detalle	2017	2018	2019	2020	2021	2022
Microcredito	32,29	35,70	34,57	33,87	37,38	39,85	AGRICULTURA Y GANADERIA	11,14	13,58	14,12	13,85	15,74	17,49
Pyme	0,76	0,36	0,27	0,39	0,39	0,44	INDUSTRIA MANUFACTURERA	5,63	6,15	5,96	6,16	6,93	7,48
<b>TOTAL</b>	<b>33,06</b>	<b>36,05</b>	<b>34,84</b>	<b>34,26</b>	<b>37,77</b>	<b>40,29</b>	CAZA, SILVICULTURA Y PESCA	0,06	0,06	0,08	0,07	0,08	0,06
							<b>TOTAL</b>	<b>16,84</b>	<b>19,78</b>	<b>20,17</b>	<b>20,09</b>	<b>22,74</b>	<b>25,03</b>

## DATOS DE PRODUCCIÓN

PRINCIPALES CULTIVOS 2022 <sup>10</sup>			PRODUCCIÓN AGRÍCOLA 2022 <sup>10</sup>			PRODUCCIÓN PECUARIA 2022 <sup>10</sup>			
Cultivo	Producción (Tm)	Superficie (ha)	Grupo	Producción (Tm)	Superficie (ha)	Grupo	Nº de Cabezas	Peso Pie (kg)	Peso Gancho (kg)
Maiz en grano	2.957	1.878	🌾 Cereales	3.086	1.973	🐔 Avícolas	802.508	2.568.026	2.206.897
Alfalfa	1.758	184	🌿 Forrajes	1.758	184	🐄 Bovinos	9.720	4.442.040	3.402.000
Papa	684	127	🍷 Tuberculos	684	127	🐷 Porcino	9.323	0	0
Durazno	236	43	🍏 Frutales	310	61	🐑 Ovinos	3.226	113.233	100.974
Trigo	121	88	🌱 Hortalizas	146	40	🐐 Caprinos	140	1.750	1.050
Haba	56	20							
Manzana	52	12							

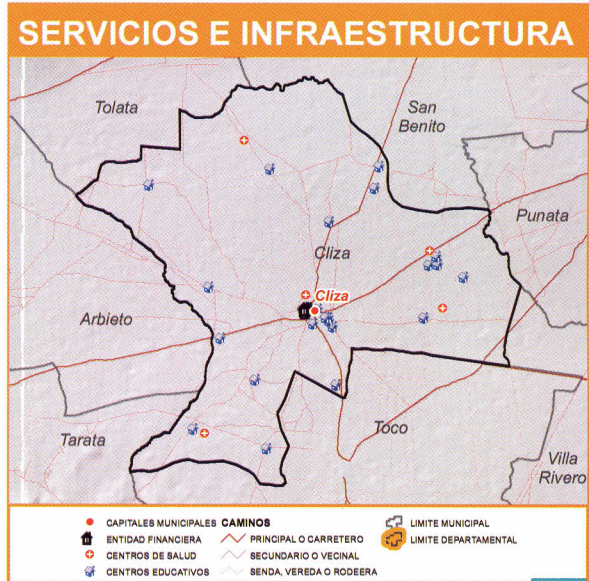
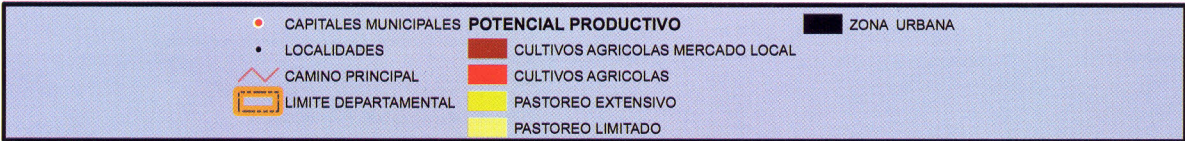
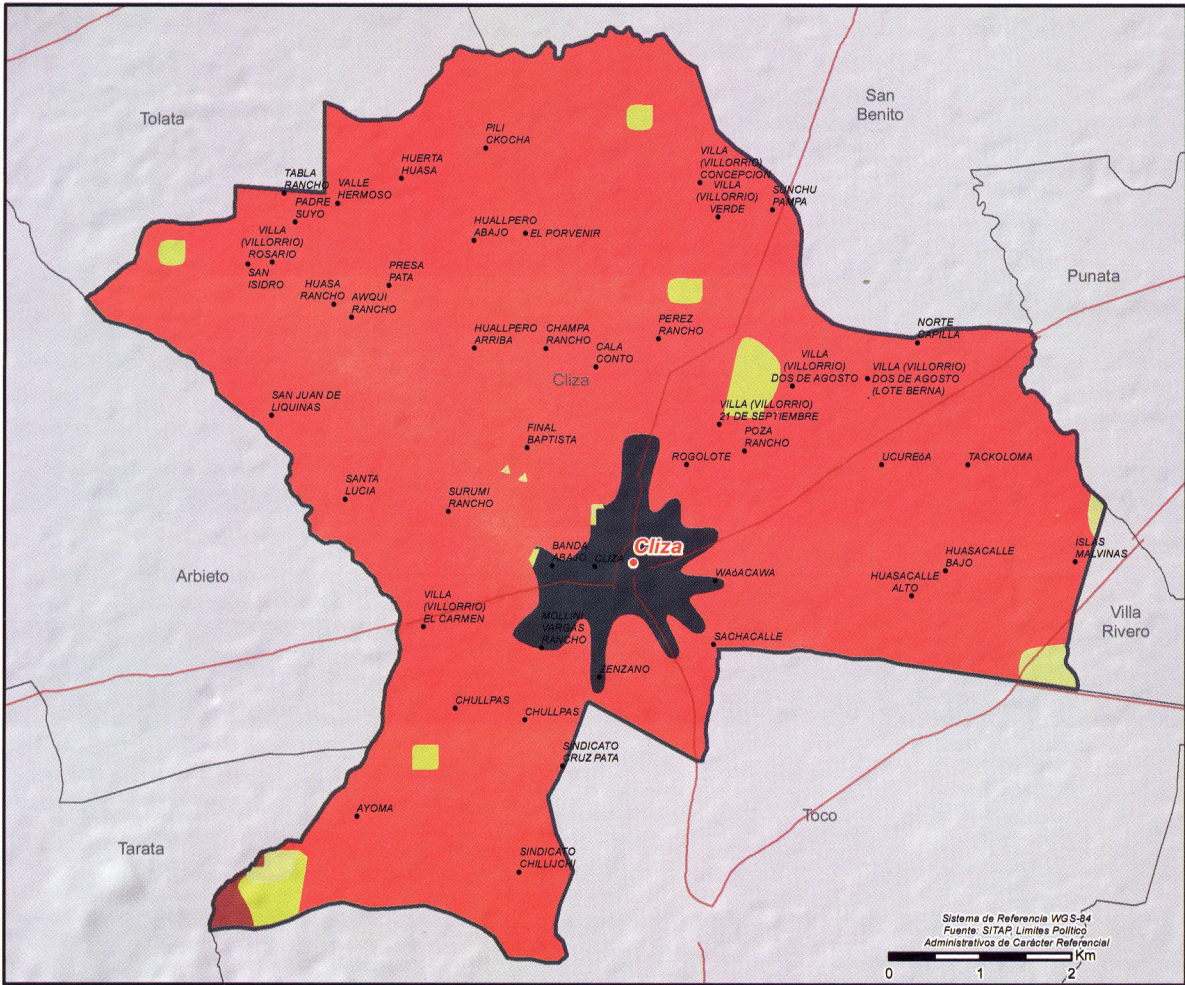
## VOCACIONES y POTENCIALIDADES AGROPRODUCTIVAS, PISCICOLA y AGROFORESTAL

Vocación <sup>11</sup>	Sup. ha	%	potencial <sup>12</sup>
Cultivos agrícolas	5.021 ha	92,40%	1. Cultivo de hortalizas
Zona urbana	251 ha	4,62%	2. Cría de ganado vacuno
Pastoreo extensivo	100 ha	1,85%	3. Durazno
Pastoreo limitado	43 ha	0,79%	4. Maíz
Cultivos agrícolas mercado local	18 ha	0,34%	5. Cría de ganado porcino
<b>TOTAL</b>	<b>5.433 ha *</b>	<b>100%</b>	6. Turismo
			7. Papa

Cobertura Vegetal <sup>13</sup>	Sup. ha	%	Uso Actual <sup>13</sup>	Sup. ha	%
Agricultura	4.852 ha	90,09%	Prod. Agrícola	4.852 ha	90,09%
Matorral	274 ha	5,08%	Prod. Agropecuario	274 ha	5,08%
Puna Altoandina	148 ha	2,74%	Extractivo	148 ha	2,74%
Vegetación Dispersa	60 ha	1,11%	Prod. Ganadero	60 ha	1,11%
Estructura Urbana	53 ha	0,98%	Urbano	53 ha	0,98%
<b>TOTAL</b>	<b>5.386 ha **</b>	<b>100% TOTAL</b>		<b>5.386 ha **</b>	<b>100%</b>



# POTENCIAL PRODUCTIVO MUNICIPIO DE CLIZA





# MUNICIPIO DE CUCHUMUELA (V. G.VILLARROEL)

## DATOS GENERALES Y DEMOGRÁFICOS

IDIOMAS QUE SE HABLA <sup>1</sup>		POBLACIÓN <sup>2</sup>			DATOS CLIMÁTICOS			Max.	Min.	Prom.	
Quechua	2.254	2001	2012	Tasa	▲ Altura(m.s.n.m.) <sup>6</sup>	3.859	2.851	3.381			
Castellano	354	1.942	2.768	43%	☀ Temperatura(°C) <sup>7</sup>	15	9	12			
Itonama	2	Grado de Vulnerabilidad Alimentaria <sup>3</sup> Centros de Salud <sup>4</sup> Unidades Educativas <sup>5</sup>			Media	▲ Precipitación(m.m.) <sup>8</sup>	34	31	32		
Otros idiomas nacionales	1				2						
Otros idiomas extranjeros	1				7						
Sin definir	30										
No se aplica (NSA)	126										
<b>Total</b>	<b>2.768</b>										

## DATOS ECONÓMICOS Y ESTRUCTURA EMPRESARIAL

TIPO SOCIETARIO, EMPRESAS REGISTRADAS A 2022 <sup>14</sup>	TIPO SOCIETARIO, EMPRESAS ACTIVAS 2022 <sup>14</sup>	TAMAÑO DE EMPRESAS ACTIVAS 2022 <sup>14</sup>	NÚMERO DE PRESTATARIOS ÚNICOS 2022 <sup>9</sup>										
Empresa Unipersonal	1 Otros	0 TOTAL	0 TOTAL										
<b>TOTAL</b>	<b>1 TOTAL</b>	<b>0</b>	<b>0</b>										
TAMAÑO DE CRÉDITOS (MILLONES DE DÓLARES) <sup>9</sup>							CRÉDITO FINANCIERO SEGÚN ACTIVIDAD (MILLONES DE DÓLARES) <sup>9</sup>						
Detalle	2017	2018	2019	2020	2021	2022	Detalle	2017	2018	2019	2020	2021	2022
<b>TOTAL</b>	0,00	0,00	0,00	0,00	0,00	0,00	<b>TOTAL</b>	0,00	0,00	0,00	0,00	0,00	0,00

## DATOS DE PRODUCCIÓN

PRINCIPALES CULTIVOS 2022 <sup>10</sup>			PRODUCCIÓN AGRÍCOLA 2022 <sup>10</sup>			PRODUCCIÓN PECUARIA 2022 <sup>10</sup>			
Cultivo	Producción (Tm)	Superficie (ha)	Grupo	Producción (Tm)	Superficie (ha)	Grupo	Nº de Cabezas	Peso Pie (kg)	Peso Gancho (kg)
Papa	791	99	🥔 Tuberculos	806	105	🐑 Ovinos	3.332	116.953	104.292
Maiz en grano	165	84	🌾 Cereales	339	225	🐮 Bovinos	548	250.436	191.800
Trigo	155	125				🐐 Caprinos	548	6.850	4.110
Arveja	58	39	🥬 Hortalizas	84	49	🐫 Llamas	1	77	42
Alfalfa	54	9	🌿 Forrajes	54	9				
Durazno	28	6	🍏 Frutales	39	11				
Haba	22	8							

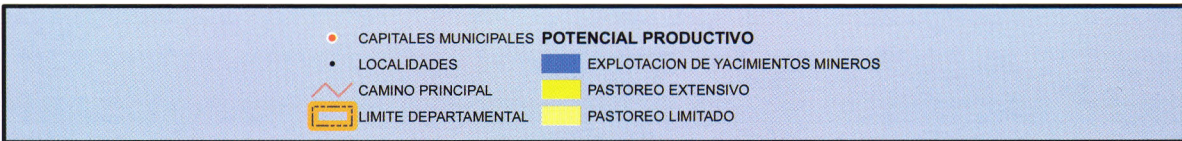
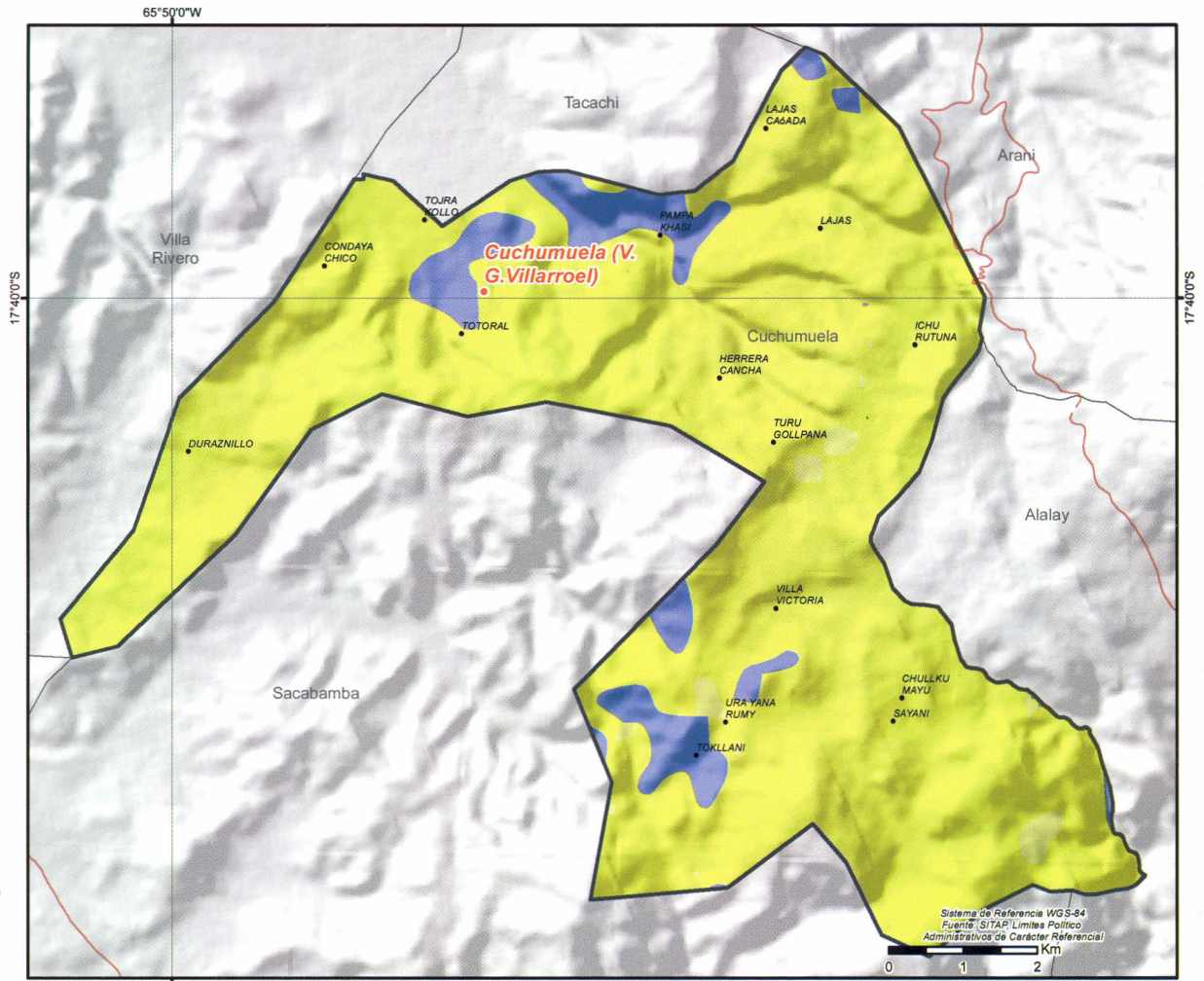
## VOCACIONES y POTENCIALIDADES AGROPRODUCTIVAS, PISCICOLA y AGROFORESTAL

Vocación <sup>11</sup>	Sup. ha	%	potencial <sup>12</sup>
Pastoreo extensivo	5.796 ha	91,14%	1. Extracción de productos forestales 2. Papa 3. Producción de cereales 4. Cultivo de hortalizas 5. Turismo 6. Alfombras y otros revestimientos textiles para suelos 7. Producción de leche sin tratar
Explotación de yacimientos mineros	482 ha	7,58%	
Pastoreo limitado	82 ha	1,28%	
<b>TOTAL</b>	<b>6.360 ha *</b>	<b>100%</b>	

Cobertura Vegetal <sup>13</sup>	Sup. ha	%	Uso Actual <sup>13</sup>	Sup. ha	%
Matorral	4.536 ha	71,94%	Prod. Agropecuario	4.536 ha	71,94%
Puna Altoandina	1.556 ha	24,68%	Extractivo	1.556 ha	24,68%
Vegetación Dispersa	194 ha	3,08%	Prod. Ganadero	194 ha	3,08%
Agricultura	12 ha	0,19%	Prod. Agrícola	12 ha	0,19%
Bosque Denso	7 ha	0,12%	Extractivo Forestal	7 ha	0,12%
<b>TOTAL</b>	<b>6.306 ha **</b>	<b>100% TOTAL</b>		<b>6.306 ha **</b>	<b>100%</b>



# POTENCIAL PRODUCTIVO MUNICIPIO DE CUCHUMUELA





# MUNICIPIO DE PUNATA

## DATOS GENERALES Y DEMOGRÁFICOS

IDIOMAS QUE SE HABLA <sup>1</sup>		POBLACIÓN <sup>2</sup>			DATOS CLIMÁTICOS			Max.	Min.	Prom.
Quechua	14.714	2001	2012	Tasa	Altura(m.s.n.m.) <sup>6</sup>	3.336	2.703	2.784		
Castellano	12.222	26.140	28.887	11%	Temperatura(°C) <sup>7</sup>	16	13	16		
Aymara	124	Grado de Vulnerabilidad Alimentaria <sup>3</sup> Centros de Salud <sup>4</sup> Unidades Educativas <sup>5</sup>			Baja	Precipitación(m.m.) <sup>8</sup>	33	30	31	
Otros idiomas nacionales	87				10					
Otros idiomas extranjeros	26				36					
Sin definir	572									
No se aplica (NSA)	1.142									
<b>Total</b>	<b>28.887</b>									

## DATOS ECONÓMICOS Y ESTRUCTURA EMPRESARIAL

TIPO SOCIETARIO, EMPRESAS REGISTRADAS A 2022 <sup>14</sup>		TIPO SOCIETARIO, EMPRESAS ACTIVAS 2022 <sup>14</sup>		TAMAÑO DE EMPRESAS ACTIVAS 2022 <sup>14</sup>		NÚMERO DE PRESTATARIOS ÚNICOS 2022 <sup>9</sup>	
Empresa Unipersonal	339	Empresa Unipersonal	168	Mediana Empresa	4	Microcrédito	10.161
Sociedad De Responsabilidad Limitada	34	Sociedad De Responsabilidad Limitada	19	Micro Empresa	111	Pyme	7
Sociedad Anonima	2	Sociedad Anonima	1	Pequeña Empresa	6	<b>TOTAL</b>	<b>10.168</b>
<b>TOTAL</b>	<b>375</b>	Otros	0	Sin Asignacion	67		
	<b>TOTAL</b>	<b>188</b>	<b>TOTAL</b>	<b>188</b>			

TAMAÑO DE CRÉDITOS (MILLONES DE DÓLARES) <sup>9</sup>							CRÉDITO FINANCIERO SEGÚN ACTIVIDAD (MILLONES DE DÓLARES) <sup>9</sup>						
Detalle	2017	2018	2019	2020	2021	2022	Detalle	2017	2018	2019	2020	2021	2022
Microcrédito	50,75	60,39	67,19	65,33	71,07	74,71	AGRICULTURA Y GANADERIA	22,44	28,36	34,41	34,64	39,15	43,12
Pyme	0,27	0,55	0,86	0,79	0,79	0,88	INDUSTRIA MANUFACTURERA	6,52	8,50	8,85	8,90	10,23	10,80
<b>TOTAL</b>	<b>51,02</b>	<b>60,94</b>	<b>68,05</b>	<b>66,12</b>	<b>71,86</b>	<b>75,59</b>	CAZA, SILVICULTURA Y PESCA	0,13	0,11	0,11	0,07	0,12	0,12
							<b>TOTAL</b>	<b>29,10</b>	<b>36,98</b>	<b>43,36</b>	<b>43,61</b>	<b>49,49</b>	<b>54,04</b>

## DATOS DE PRODUCCIÓN

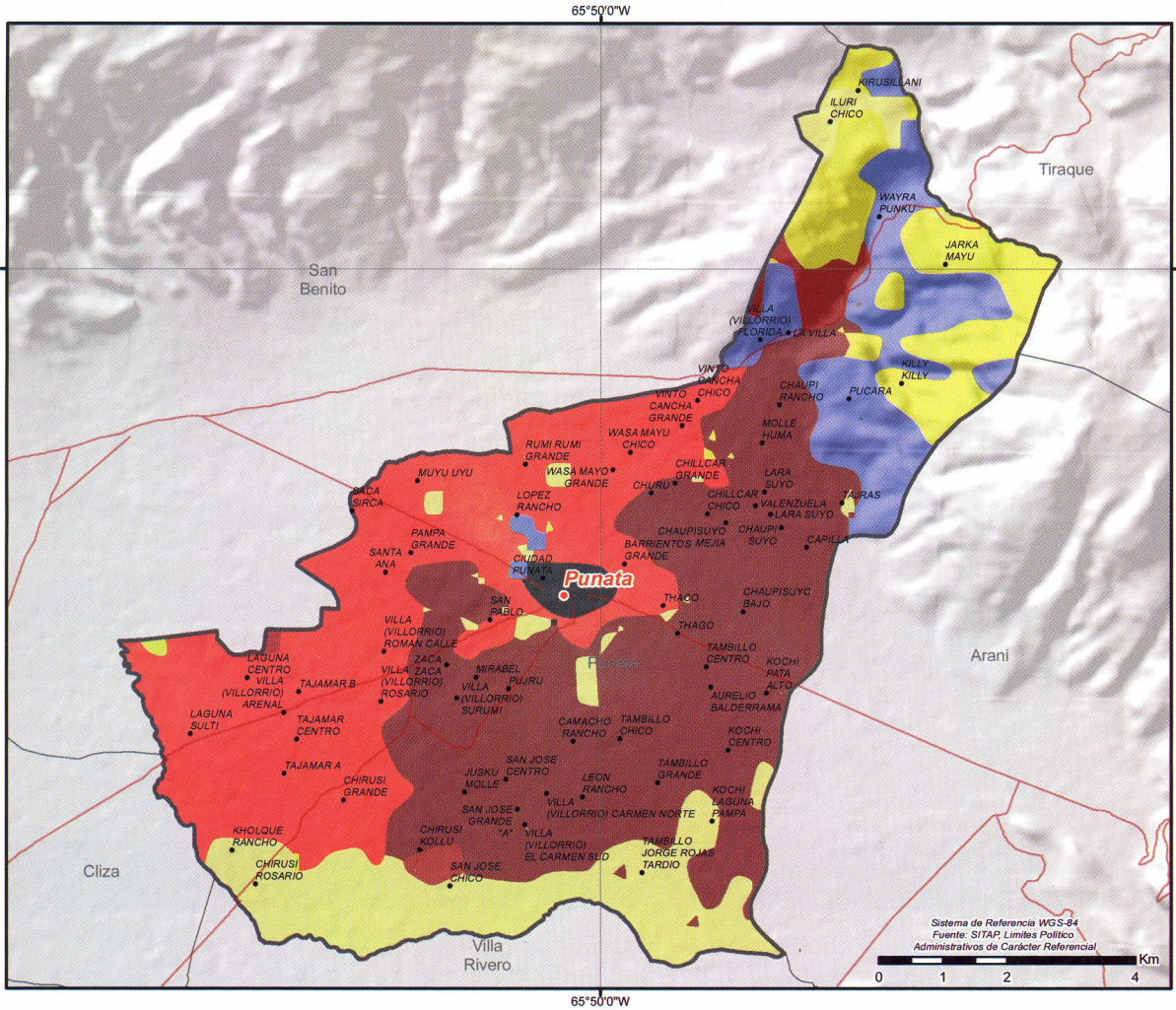
PRINCIPALES CULTIVOS 2022 <sup>10</sup>			PRODUCCIÓN AGRÍCOLA 2022 <sup>10</sup>			PRODUCCIÓN PECUARIA 2022 <sup>10</sup>			
Cultivo	Producción (Tm)	Superficie (ha)	Grupo	Producción (Tm)	Superficie (ha)	Grupo	N° de Cabezas	Peso Pie (kg)	Peso Gancho (kg)
Alfalfa	5.098	490	Forrajes	5.098	490	Avícolas	1.824.020	5.836.864	5.016.055
Cebolla	2.424	150	Hortalizas	4.066	333	Bovinos	13.137	6.003.609	4.597.950
Maiz en grano	2.332	1.540	Cereales	2.388	1.581	Porcino	3.174	0	0
Zanahoria	1.323	108	Tuberculos	877	163	Ovinos	3.018	105.932	94.463
Papa	877	163	Frutales	247	50	Caprinos	96	1.200	720
Durazno	237	48				Llamas	11	847	457
Betarraga	91	17							

## VOCACIONES y POTENCIALIDADES AGROPRODUCTIVAS, PISCICOLA y AGROFORESTAL

Vocación <sup>11</sup>	Sup. ha	%	potencial <sup>12</sup>	
Agroindustrial y exportación	3.101 ha	36,09%		
Cultivos agrícolas	2.523 ha	29,36%	1. Cebolla	
Pastoreo limitado	1.124 ha	13,09%	2. Cultivo de flores	
Explotación de yacimientos mineros	860 ha	10,01%	3. Turismo	
Pastoreo extensivo	733 ha	8,53%	4. Maíz	
Cultivos agrícolas mercado local	156 ha	1,82%	5. Producción de leche sin tratar	
Zona urbana	94 ha	1,10%	6. Cultivo de frutas de pepita	
<b>TOTAL</b>	<b>8.591 ha *</b>	<b>100%</b>	7. Papa	
Cobertura Vegetal <sup>13</sup>	Sup. ha	%	Uso Actual <sup>13</sup>	
Agricultura	5.509 ha	64,68%	Prod. Agrícola	5.509 ha 64,68%
Puna Altoandina	1.155 ha	13,56%	Extractivo	1.155 ha 13,56%
Vegetación Dispersa	1.082 ha	12,70%	Prod. Ganadero	1.082 ha 12,70%
Matorral	685 ha	8,04%	Prod. Agropecuario	685 ha 8,04%
Estructura Urbana	87 ha	1,02%	Urbano	87 ha 1,02%
<b>TOTAL</b>	<b>8.518 ha **</b>	<b>100% TOTAL</b>		<b>8.518 ha ** 100%</b>



# POTENCIAL PRODUCTIVO MUNICIPIO DE PUNATA



● CAPITALES MUNICIPALES	<b>POTENCIAL PRODUCTIVO</b>	■ EXPLOTACION DE YACIMIENTOS MINEROS
● LOCALIDADES	■ AGROINDUSTRIAL Y EXPORTACION	■ PASTOREO EXTENSIVO
— CAMINO PRINCIPAL	■ AGROPECUARIO	■ PASTOREO LIMITADO
▭ LIMITE DEPARTAMENTAL	■ CULTIVOS AGRICOLAS MERCADO LOCAL	■ ZONA URBANA
	■ CULTIVOS AGRICOLAS	





# MUNICIPIO DE SACABAMBA

## DATOS GENERALES Y DEMOGRÁFICOS

IDIOMAS QUE SE HABLA <sup>1</sup>	POBLACIÓN <sup>2</sup>			DATOS CLIMÁTICOS			
	2001	2012	Tasa	Max.	Min.	Prom.	
Quechua	3.596	4.718	-7%	Altura(m.s.n.m.) <sup>6</sup>	3.861	3.002	3.287
Castellano	328	4.366		Temperatura(°C) <sup>7</sup>	15	9	13
Aymara	11			Precipitación(m.m.) <sup>8</sup>	37	34	35
Otros idiomas nacionales	15						
Otros idiomas extranjeros	0						
Sin definir	211						
No se aplica (NSA)	205						
<b>Total</b>	<b>4.366</b>						

## DATOS ECONÓMICOS Y ESTRUCTURA EMPRESARIAL

TIPO SOCIETARIO, EMPRESAS REGISTRADAS A 2022 <sup>14</sup>	TIPO SOCIETARIO, EMPRESAS ACTIVAS 2022 <sup>14</sup>	TAMAÑO DE EMPRESAS ACTIVAS 2022 <sup>14</sup>	NÚMERO DE PRESTATARIOS ÚNICOS 2022 <sup>9</sup>
Empresa Unipersonal	2 Otros	0	0
<b>TOTAL</b>	<b>2 TOTAL</b>	<b>0</b>	<b>0</b>

TAMAÑO DE CRÉDITOS (MILLONES DE DÓLARES) <sup>9</sup>							CRÉDITO FINANCIERO SEGÚN ACTIVIDAD (MILLONES DE DÓLARES) <sup>9</sup>						
Detalle	2017	2018	2019	2020	2021	2022	Detalle	2017	2018	2019	2020	2021	2022
<b>TOTAL</b>	<b>0,00</b>	<b>0,00</b>	<b>0,00</b>	<b>0,00</b>	<b>0,00</b>	<b>0,00</b>	<b>TOTAL</b>	<b>0,00</b>	<b>0,00</b>	<b>0,00</b>	<b>0,00</b>	<b>0,00</b>	<b>0,00</b>

## DATOS DE PRODUCCIÓN

PRINCIPALES CULTIVOS 2022 <sup>10</sup>			PRODUCCIÓN AGRÍCOLA 2022 <sup>10</sup>			PRODUCCIÓN PECUARIA 2022 <sup>10</sup>			
Cultivo	Producción (Tm)	Superficie (ha)	Grupo	Producción (Tm)	Superficie (ha)	Grupo	Nº de Cabezas	Peso Pie (kg)	Peso Gancho (kg)
Papa	4.861	529	Tuberculos	5.013	569	Avícolas	57.602	184.326	158.406
Trigo	894	731	Cereales	1.629	1.095	Ovinos	12.506	438.961	391.438
Maíz en grano	681	311	Hortalizas	329	139	Caprinos	437	5.463	3.278
Alfalfa	220	31	Forrajes	263	44	Bovinos	21	9.597	7.350
Haba	150	53	Frutales	21	4	Porcino	16	0	0
Arveja	101	73							
Papaliza	98	23							

## VOCACIONES y POTENCIALIDADES AGROPRODUCTIVAS, PISCICOLA y AGROFORESTAL

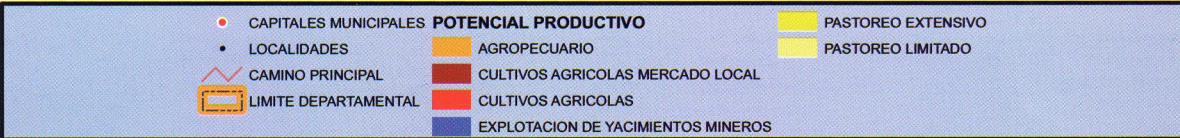
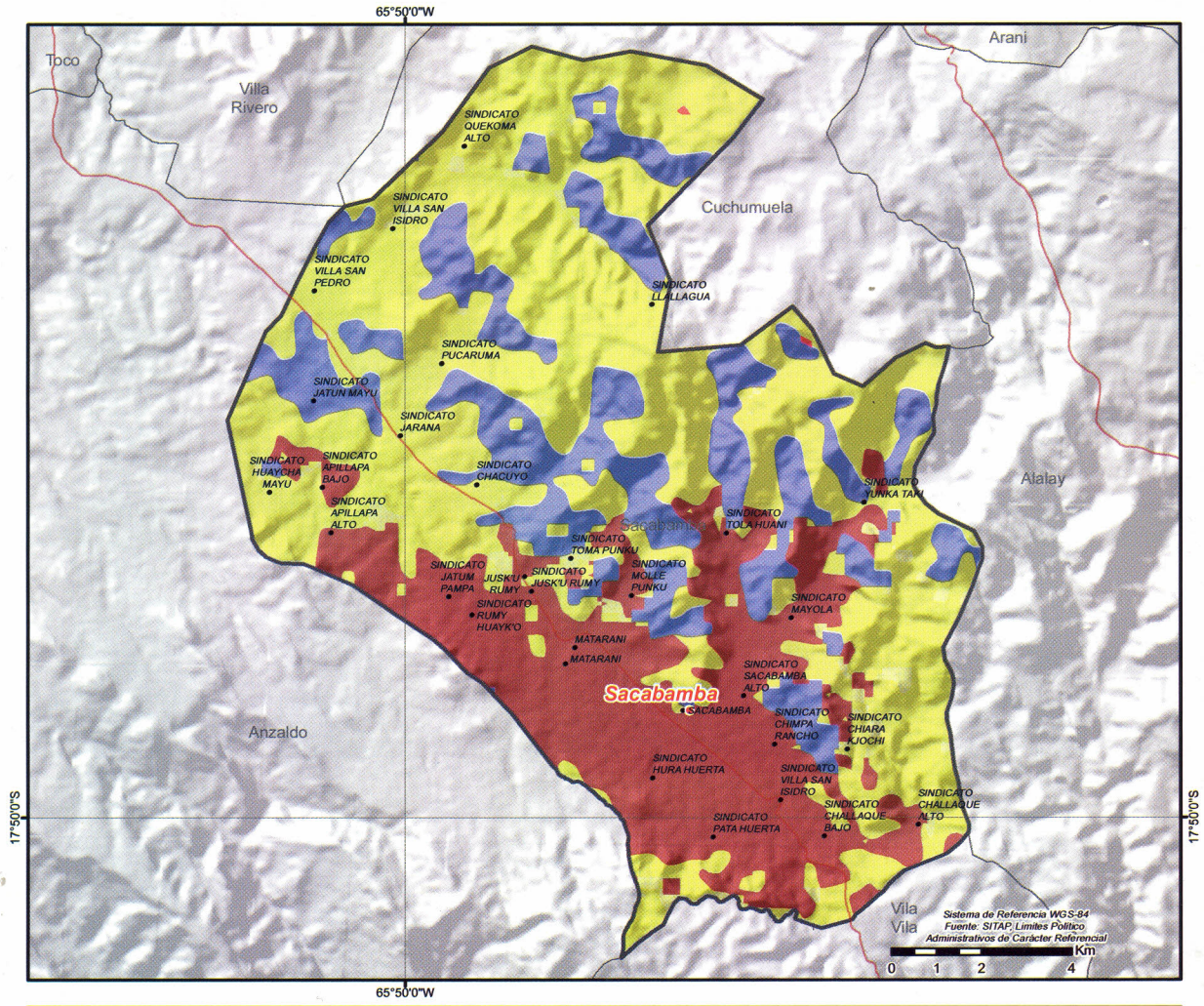
Vocación <sup>11</sup>	Sup. ha	%	potencial <sup>12</sup>
Pastoreo extensivo	9.596 ha	51,66%	1. Manzana
Cultivos agrícolas mercado local	4.940 ha	26,59%	2. Papa
Explotación de yacimientos mineros	3.685 ha	19,84%	3. Haba
Pastoreo limitado	346 ha	1,86%	4. Tejidos de lana cardada o de pelo fino cardado
Cultivos agrícolas	7 ha	0,04%	5. Pesca lacustre
Agropecuario	1 ha	0,01%	6. Cría de ganado porcino
<b>TOTAL</b>	<b>18.575 ha *</b>	<b>100%</b>	7. Turismo

Cobertura Vegetal <sup>13</sup>	Sup. ha	%	Uso Actual <sup>13</sup>	Sup. ha	%
Matorral	7.401 ha	40,19%	Prod. Agropecuario	7.401 ha	40,19%
Puna Altoandina	5.981 ha	32,48%	Extractivo	5.981 ha	32,48%
Agricultura	4.608 ha	25,02%	Prod. Agrícola	4.608 ha	25,02%
Vegetación Dispersa	413 ha	2,24%	Prod. Ganadero	413 ha	2,24%
Bosque Denso	13 ha	0,07%	Extractivo Forestal	13 ha	0,07%
<b>TOTAL</b>	<b>18.417 ha **</b>	<b>100% TOTAL</b>		<b>18.417 ha **</b>	<b>100%</b>



# POTENCIAL PRODUCTIVO MUNICIPIO DE SACABAMBA





# MUNICIPIO DE SAN BENITO

## DATOS GENERALES Y DEMOGRÁFICOS

IDIOMAS QUE SE HABLA <sup>1</sup>		POBLACIÓN <sup>2</sup>			DATOS CLIMÁTICOS			Max.	Min.	Prom.
		2001	2012	Tasa	Altura(m.s.n.m.) <sup>6</sup>	Temperatura(°C) <sup>7</sup>	Precipitación(m.m.) <sup>8</sup>			
Quechua	7.529	12.720	13.562	7%	▲	16	8	14		
Castellano	5.131	Grado de Vulnerabilidad Alimentaria <sup>3</sup> Centros de Salud <sup>4</sup> Unidades Educativas <sup>5</sup>			Media	▲	38	32	35	
Aymara	49				5					
Otros idiomas nacionales	47				27					
Otros idiomas extranjeros	3									
Sin definir	306									
No se aplica (NSA)	497									
<b>Total</b>	<b>13.562</b>									

## DATOS ECONÓMICOS Y ESTRUCTURA EMPRESARIAL

TIPO SOCIETARIO, EMPRESAS REGISTRADAS A 2022 <sup>14</sup>	TIPO SOCIETARIO, EMPRESAS ACTIVAS 2022 <sup>14</sup>	TAMAÑO DE EMPRESAS ACTIVAS 2022 <sup>14</sup>	NÚMERO DE PRESTATARIOS ÚNICOS 2022 <sup>9</sup>
Empresa Unipersonal	60	Empresa Unipersonal	40
Sociedad De Responsabilidad Limitada	3	Sociedad De Responsabilidad Limitada	2
<b>TOTAL</b>	<b>63</b>	Otros	0
		<b>TOTAL</b>	<b>42</b>
		<b>TOTAL</b>	<b>42</b>

TAMAÑO DE CRÉDITOS (MILLONES DE DÓLARES) <sup>9</sup>							CRÉDITO FINANCIERO SEGÚN ACTIVIDAD (MILLONES DE DÓLARES) <sup>9</sup>						
Detalle	2017	2018	2019	2020	2021	2022	Detalle	2017	2018	2019	2020	2021	2022
Microcredito	0,00	0,00	0,00	0,00	0,00	0,00	AGRICULTURA Y GANADERIA	0,00	0,00	0,00	0,00	0,00	0,00
<b>TOTAL</b>	<b>0,00</b>	<b>0,00</b>	<b>0,00</b>	<b>0,00</b>	<b>0,00</b>	<b>0,00</b>	<b>TOTAL</b>	<b>0,00</b>	<b>0,00</b>	<b>0,00</b>	<b>0,00</b>	<b>0,00</b>	<b>0,00</b>

## DATOS DE PRODUCCIÓN

PRINCIPALES CULTIVOS 2022 <sup>10</sup>			PRODUCCIÓN AGRÍCOLA 2022 <sup>10</sup>			PRODUCCIÓN PECUARIA 2022 <sup>10</sup>			
Cultivo	Producción (Tm)	Superficie (ha)	Grupo	Producción (Tm)	Superficie (ha)	Grupo	Nº de Cabezas	Peso Pie (kg)	Peso Gancho (kg)
Zanahoria	1.977	106	🥬 Hortalizas	2.426	164	🐔 Avícolas	3.930.790	12.578.528	10.809.673
Alfalfa	1.626	154	🌿 Forrajes	1.626	154	🐷 Porcino	7.142	0	0
Papa	1.364	173	🥔 Tuberculos	1.475	204	🐮 Bovinos	5.057	2.311.049	1.769.950
Durazno	1.153	116	🍎 Frutales	1.213	131	🐑 Ovinos	3.948	138.575	123.572
Maíz en grano	998	703	🌾 Cereales	1.149	813	🐐 Caprinos	78	975	585
Tomate	355	22				🐫 Llamas	32	2.464	1.331
Papaliza	87	24							

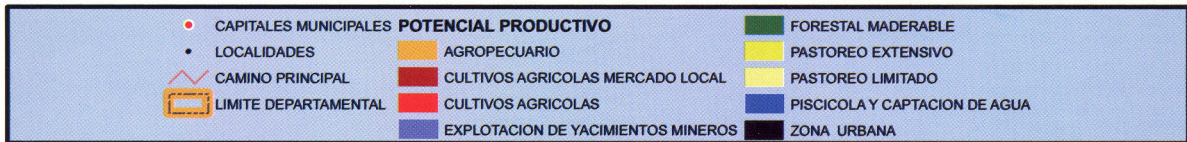
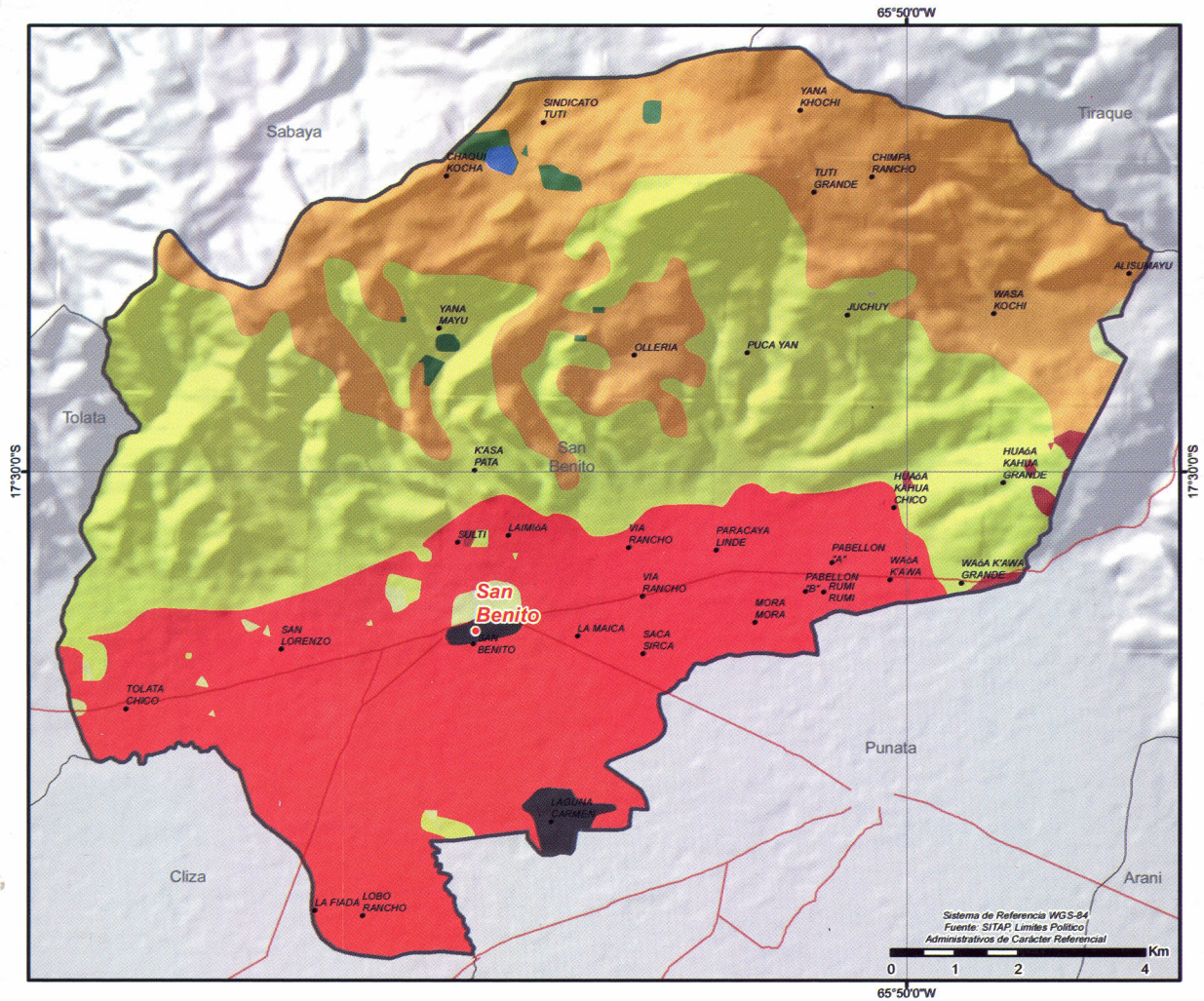
## VOCACIONES y POTENCIALIDADES AGROPRODUCTIVAS, PISCICOLA y AGROFORESTAL

Vocación <sup>11</sup>	Sup. ha	%	potencial <sup>12</sup>
Pastoreo extensivo	5.399 ha	38,10%	1. Artículos para uso doméstico de cerámica 2. Cría de ganado porcino 3. Producción de leche sin tratar 4. Producción de cereales 5. Cultivo de hortalizas 6. Frutilla 7. Turismo
Cultivos agrícolas	4.404 ha	31,08%	
Agropecuario	3.999 ha	28,23%	
Zona urbana	117 ha	0,83%	
Pastoreo limitado	102 ha	0,72%	
Forestal maderable	77 ha	0,55%	
Cultivos agrícolas mercado local	52 ha	0,37%	
Piscícola y captación de agua	16 ha	0,11%	
Explotación de yacimientos mineros	2 ha	0,01%	
<b>TOTAL</b>	<b>14.168 ha *</b>	<b>100%</b>	

Cobertura Vegetal <sup>13</sup>	Sup. ha	%	Uso Actual <sup>13</sup>	Sup. ha	%
Puna Altoandina	5.841 ha	41,58%	Extractivo	5.841 ha	41,58%
Matorral	4.161 ha	29,63%	Prod. Agropecuario	4.161 ha	29,63%
Agricultura	3.727 ha	26,53%	Prod. Agrícola	3.727 ha	26,53%
Vegetación Dispersa	139 ha	0,99%	Prod. Ganadero	139 ha	0,99%
Bosque Ralo	123 ha	0,88%	Extractivo Forestal	123 ha	0,88%
Estructura Urbana	33 ha	0,23%	Urbano	33 ha	0,23%
Cuerpos de Agua	22 ha	0,16%	Prod. Piscícola	22 ha	0,16%
<b>TOTAL</b>	<b>14.045 ha **</b>	<b>100% TOTAL</b>		<b>14.045 ha **</b>	<b>100%</b>



# POTENCIAL PRODUCTIVO MUNICIPIO DE SAN BENITO





# MUNICIPIO DE SANTIBAÑEZ

## DATOS GENERALES Y DEMOGRÁFICOS

IDIOMAS QUE SE HABLA <sup>1</sup>	POBLACIÓN <sup>2</sup>			Tasa	DATOS CLIMÁTICOS				
	2001	2012			Max.	Min.	Prom.		
Quechua	4.409	6.402	6.527	2%	Altura(m.s.n.m.) <sup>6</sup>	3.532	2.391	2.779	
Castellano	1.694				Temperatura(°C) <sup>7</sup>	18	12	16	
Aymara	44				Baja 5 5	Precipitación(m.m.) <sup>8</sup>	51	38	44
Otros idiomas nacionales	13								
Otros idiomas extranjeros	0								
Sin definir	146								
No se aplica (NSA)	221								
<b>Total</b>	<b>6.527</b>								

## DATOS ECONÓMICOS Y ESTRUCTURA EMPRESARIAL

TIPO SOCIETARIO, EMPRESAS REGISTRADAS A 2022 <sup>14</sup>	TIPO SOCIETARIO, EMPRESAS ACTIVAS 2022 <sup>14</sup>	TAMAÑO DE EMPRESAS ACTIVAS 2022 <sup>14</sup>	NÚMERO DE PRESTATARIOS ÚNICOS 2022 <sup>9</sup>
Empresa Unipersonal	35	Sociedad De Responsabilidad Limitada	25
Sociedad De Responsabilidad Limitada	25	Empresa Unipersonal	20
<b>TOTAL</b>	<b>60</b>	Otros	0
		<b>TOTAL</b>	<b>45</b>
		Gran Empresa	1
		Mediana Empresa	4
		Micro Empresa	20
		Pequeña Empresa	1
		Sin Asignación	19
		<b>TOTAL</b>	<b>45</b>

TAMAÑO DE CRÉDITOS (MILLONES DE DÓLARES) <sup>9</sup>						CRÉDITO FINANCIERO SEGÚN ACTIVIDAD (MILLONES DE DÓLARES) <sup>9</sup>							
Detalle	2017	2018	2019	2020	2021	2022	Detalle	2017	2018	2019	2020	2021	2022
<b>TOTAL</b>	<b>0,00</b>	<b>0,00</b>	<b>0,00</b>	<b>0,00</b>	<b>0,00</b>	<b>0,00</b>	<b>TOTAL</b>	<b>0,00</b>	<b>0,00</b>	<b>0,00</b>	<b>0,00</b>	<b>0,00</b>	<b>0,00</b>

## DATOS DE PRODUCCIÓN

PRINCIPALES CULTIVOS 2022 <sup>10</sup>			PRODUCCIÓN AGRÍCOLA 2022 <sup>10</sup>			PRODUCCIÓN PECUARIA 2022 <sup>10</sup>			
Cultivo	Producción (Tm)	Superficie (ha)	Grupo	Producción (Tm)	Superficie (ha)	Grupo	N° de Cabezas	Peso Pie (kg)	Peso Gancho (kg)
Maiz en grano	3.339	1.573	Cereales	3.730	1.870	Avícolas	5.482.170	17.542.944	15.075.968
Papa	1.376	184	Tuberculos	1.376	184	Porcino	17.932	0	0
Alfalfa	1.042	111	Hortalizas	1.225	257	Ovinos	8.752	307.195	273.938
Zanahoria	647	46	Forrajes	1.042	111	Bovinos	4.340	1.983.380	1.519.000
Tuna	395	101	Frutales	467	114	Caprinos	3.284	41.050	24.630
Trigo	335	235	Industriales	1	2	Llamas	6	462	249
Cebolla	251	36							

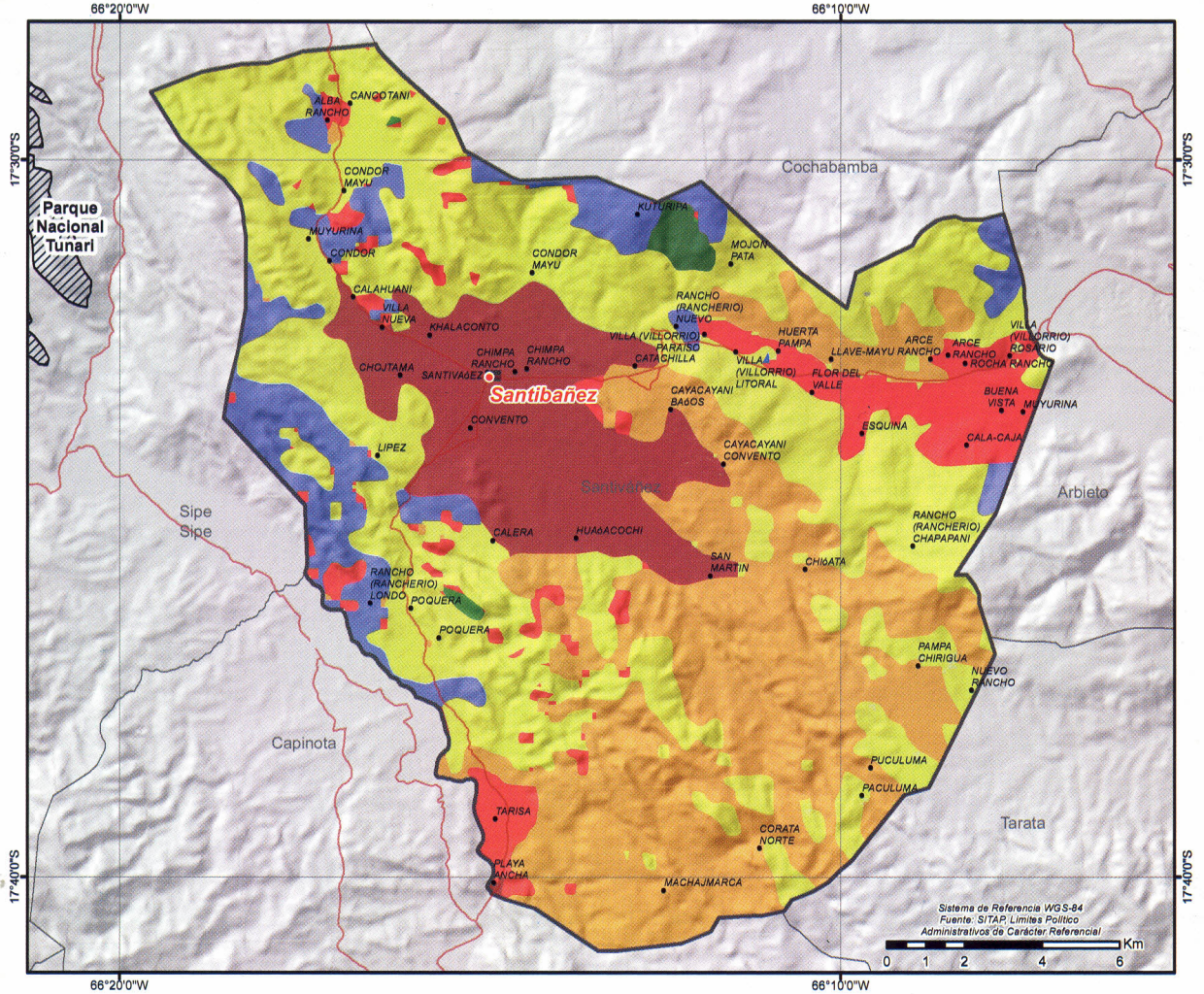
## VOCACIONES y POTENCIALIDADES AGROPRODUCTIVAS, PISCICOLA y AGROFORESTAL

Vocación <sup>11</sup>	Sup. ha	%	potencial <sup>12</sup>
Pastoreo extensivo	12.392 ha	40,36%	1. Cultivo de frutas y plantas para bebidas y especias 2. Cría de ganado porcino 3. Maíz 4. Turismo 5. Servicio de organización de ferias, exhibiciones y congreso 6. Educación secundaria de formación técnica y profesional 7. Papa
Agropecuario	9.156 ha	29,82%	
Cultivos agrícolas mercado local	3.962 ha	12,90%	
Explotación de yacimientos mineros	2.566 ha	8,36%	
Cultivos agrícolas	2.343 ha	7,63%	
Forestal maderable	198 ha	0,64%	
Forestal limitado	45 ha	0,15%	
Pastoreo limitado	33 ha	0,11%	
Zona urbana	10 ha	0,03%	
Piscícola y captación de agua	3 ha	0,01%	
<b>TOTAL</b>	<b>30.708 ha *</b>	<b>100%</b>	

Cobertura Vegetal <sup>13</sup>	Sup. ha	%	Uso Actual <sup>13</sup>	Sup. ha	%
Puna Altoandina	13.626 ha	44,76%	Extractivo	14.127 ha	46,40%
Matorral	10.639 ha	34,95%	Prod. Agropecuario	11.098 ha	36,45%
Agricultura	4.142 ha	13,61%	Prod. Agrícola	4.142 ha	13,61%
Bosque Ralo	633 ha	2,08%	Extractivo Forestal	646 ha	2,12%
Herbazal	501 ha	1,65%	Prod. Ganadero	416 ha	1,37%
Bosque Denso	472 ha	1,55%	Urbano	14 ha	0,04%
Vegetación Dispersa	408 ha	1,34%	Prod. Piscícola	1 ha	0,00%
Estructura Urbana	14 ha	0,04%	<b>TOTAL</b>	<b>30.444 ha **</b>	<b>100%</b>
Vegetación en Puna	8 ha	0,03%			
Cuerpos de Agua	1 ha	0,00%			
<b>TOTAL</b>	<b>30.444 ha **</b>	<b>100%</b>			



# POTENCIAL PRODUCTIVO MUNICIPIO DE SANTIVÁÑEZ



● CAPITALES MUNICIPALES	<b>POTENCIAL PRODUCTIVO</b>	■ FORESTAL MADERABLE	■ ZONA URBANA
● LOCALIDADES	■ AGROPECUARIO	■ FORESTAL LIMITADO	
— CAMINO PRINCIPAL	■ CULTIVOS AGRICOLAS MERCADO LOCAL	■ PASTOREO EXTENSIVO	
▨ AREAS PROTEGIDAS NACIONALES	■ CULTIVOS AGRICOLAS	■ PASTOREO LIMITADO	
▭ LIMITE DEPARTAMENTAL	■ EXPLOTACION DE YACIMIENTOS MINEROS	■ PISCICOLA Y CAPTACION DE AGUA	





# MUNICIPIO DE TACACHI

## DATOS GENERALES Y DEMOGRÁFICOS

IDIOMAS QUE SE HABLA <sup>1</sup>	POBLACIÓN <sup>2</sup>			DATOS CLIMÁTICOS		
	2001	2012	Tasa	Max.	Min.	Prom.
Quechua	922	1.076	21%	Altura(m.s.n.m.) <sup>6</sup>	3.343	2.789 3.005
Castellano	304	1.303		Temperatura(°C) <sup>7</sup>	16	13 15
Aymara	2			Precipitación(m.m.) <sup>8</sup>	0	0 0
Otros idiomas nacionales	1					
Otros idiomas extranjeros	0					
Sin definir	26					
No se aplica (NSA)	48					
<b>Total</b>	<b>1.303</b>					

## DATOS ECONÓMICOS Y ESTRUCTURA EMPRESARIAL

TIPO SOCIETARIO, EMPRESAS REGISTRADAS A 2022 <sup>14</sup>	TIPO SOCIETARIO, EMPRESAS ACTIVAS 2022 <sup>14</sup>	TAMAÑO DE EMPRESAS ACTIVAS 2022 <sup>14</sup>	NÚMERO DE PRESTATARIOS ÚNICOS 2022 <sup>9</sup>
Empresa Unipersonal	1 Otros	0 TOTAL	0 TOTAL
<b>TOTAL</b>	<b>1 TOTAL</b>	<b>0</b>	<b>0</b>

TAMAÑO DE CRÉDITOS (MILLONES DE DÓLARES) <sup>9</sup>							CRÉDITO FINANCIERO SEGÚN ACTIVIDAD (MILLONES DE DÓLARES) <sup>9</sup>						
Detalle	2017	2018	2019	2020	2021	2022	Detalle	2017	2018	2019	2020	2021	2022
<b>TOTAL</b>	<b>0,00</b>	<b>0,00</b>	<b>0,00</b>	<b>0,00</b>	<b>0,00</b>	<b>0,00</b>	<b>TOTAL</b>	<b>0,00</b>	<b>0,00</b>	<b>0,00</b>	<b>0,00</b>	<b>0,00</b>	<b>0,00</b>

## DATOS DE PRODUCCIÓN

PRINCIPALES CULTIVOS 2022 <sup>10</sup>			PRODUCCIÓN AGRÍCOLA 2022 <sup>10</sup>			PRODUCCIÓN PECUARIA 2022 <sup>10</sup>			
Cultivo	Producción (Tm)	Superficie (ha)	Grupo	Producción (Tm)	Superficie (ha)	Grupo	Nº de Cabezas	Peso Pie (kg)	Peso Gancho (kg)
Maíz en grano	112	55	Cereales	157	115	Avícolas	205.039	656.125	563.857
Trigo	43	57	Tuberculos	41	9	Ovinos	826	28.993	25.854
Papa	41	9	Hortalizas	35	21	Bovinos	163	74.491	57.050
Arveja	32	20	Frutales	29	8	Caprinos	120	1.500	900
Tuna	16	5	Forrajes	11	2				
Durazno	13	3							
Alfalfa	11	2							

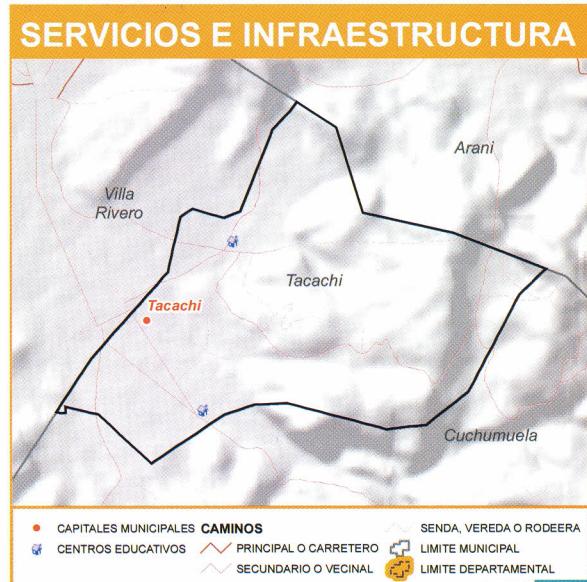
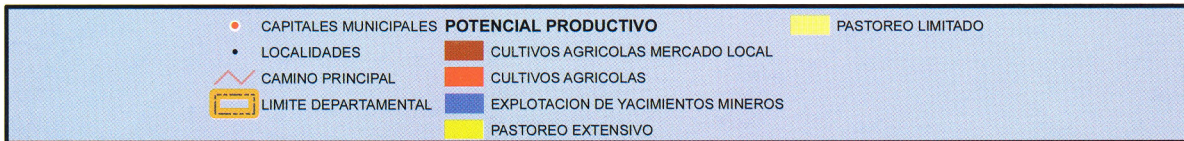
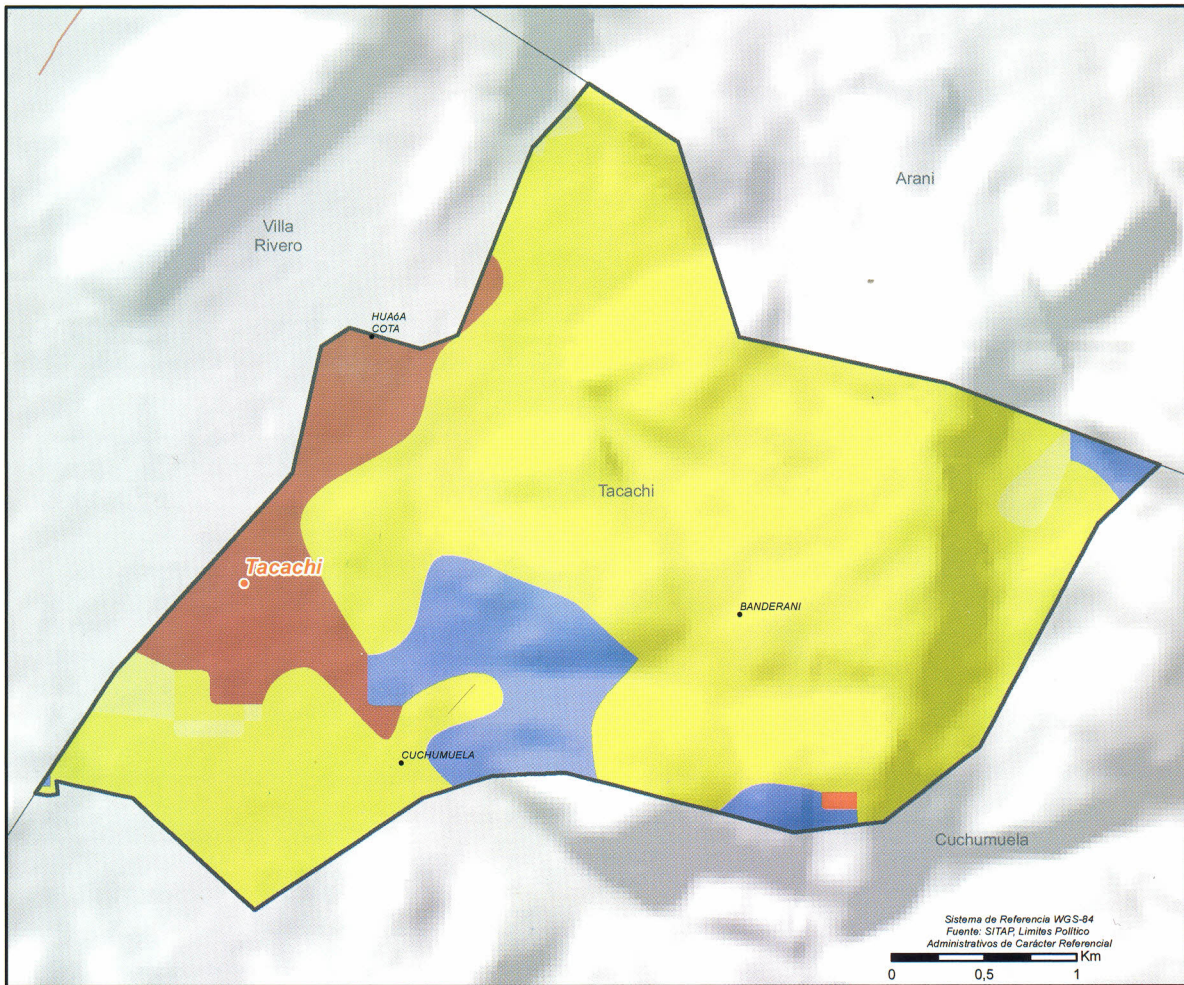
## VOCACIONES y POTENCIALIDADES AGROPRODUCTIVAS, PISCICOLA y AGROFORESTAL

Vocación <sup>11</sup>	Sup. ha	%	potencial <sup>12</sup>
Pastoreo extensivo	964 ha	78,04%	1. Cría de aves 2. Fabricación de productos de cerámica retractaria 3. Cría de ganado vacuno 4. Arveja 5. Papa 6. Maíz 7. Turismo
Cultivos agrícolas mercado local	123 ha	9,97%	
Explotación de yacimientos mineros	119 ha	9,65%	
Pastoreo limitado	27 ha	2,20%	
Cultivos agrícolas	2 ha	0,13%	
<b>TOTAL</b>	<b>1.235 ha *</b>	<b>100%</b>	

Cobertura Vegetal <sup>13</sup>	Sup. ha	%	Uso Actual <sup>13</sup>	Sup. ha	%
Matorral	672 ha	54,88%	Prod. Agropecuario	672 ha	54,88%
Puna Altoandina	397 ha	32,42%	Extractivo	397 ha	32,42%
Agricultura	114 ha	9,31%	Prod. Agrícola	114 ha	9,31%
Vegetación Dispersa	37 ha	3,02%	Prod. Ganadero	37 ha	3,02%
Bosque Denso	4 ha	0,36%	Extractivo Forestal	4 ha	0,36%
<b>TOTAL</b>	<b>1.224 ha **</b>	<b>100% TOTAL</b>		<b>1.224 ha **</b>	<b>100%</b>



# POTENCIAL PRODUCTIVO MUNICIPIO DE TACACHI





2-12

# MUNICIPIO DE TARATA

## DATOS GENERALES Y DEMOGRÁFICOS

IDIOMAS QUE SE HABLA <sup>1</sup>		POBLACIÓN <sup>2</sup>			DATOS CLIMÁTICOS		
		2001	2012	Tasa	Max.	Min.	Prom.
Quechua	4.714	8.715	8.242	-5%	3.623	2.243	3.048
Castellano	2.995				18	11	14
Aymara	49				58	53	56
Otros idiomas nacionales	10						
Otros idiomas extranjeros	6						
Sin definir	160						
No se aplica (NSA)	308						
<b>Total</b>	<b>8.242</b>						

## DATOS ECONÓMICOS Y ESTRUCTURA EMPRESARIAL

TIPO SOCIETARIO, EMPRESAS REGISTRADAS A 2022 <sup>14</sup>	TIPO SOCIETARIO, EMPRESAS ACTIVAS 2022 <sup>14</sup>	TAMAÑO DE EMPRESAS ACTIVAS 2022 <sup>14</sup>	NÚMERO DE PRESTATARIOS ÚNICOS 2022 <sup>9</sup>
Empresa Unipersonal	44	20	1
Sociedad De Responsabilidad Limitada	6	2	14
Sociedad Anonima	1	1	1
<b>TOTAL</b>	<b>51</b>	<b>0</b>	<b>7</b>
		<b>23</b>	<b>23</b>

TAMAÑO DE CRÉDITOS (MILLONES DE DÓLARES) <sup>9</sup>							CRÉDITO FINANCIERO SEGÚN ACTIVIDAD (MILLONES DE DÓLARES) <sup>9</sup>						
Detalle	2017	2018	2019	2020	2021	2022	Detalle	2017	2018	2019	2020	2021	2022
Microcredito	5,64	6,95	7,20	6,73	7,64	7,98	AGRICULTURA Y GANADERIA	1,58	2,09	2,35	2,20	2,94	3,46
Pyme	0,08	0,07	0,02	0,00	0,00	0,00	INDUSTRIA MANUFACTURERA	0,71	0,84	0,85	0,76	0,84	0,87
<b>TOTAL</b>	<b>5,72</b>	<b>7,02</b>	<b>7,21</b>	<b>6,73</b>	<b>7,64</b>	<b>7,98</b>	CAZA, SILVICULTURA Y PESCA	0,00	0,00	0,00	0,00	0,01	0,01
							<b>TOTAL</b>	<b>2,30</b>	<b>2,94</b>	<b>3,20</b>	<b>2,96</b>	<b>3,79</b>	<b>4,34</b>

## DATOS DE PRODUCCIÓN

PRINCIPALES CULTIVOS 2022 <sup>10</sup>			PRODUCCIÓN AGRÍCOLA 2022 <sup>10</sup>			PRODUCCIÓN PECUARIA 2022 <sup>10</sup>			
Cultivo	Producción (Tm)	Superficie (ha)	Grupo	Producción (Tm)	Superficie (ha)	Grupo	Nº de Cabezas	Peso Pie (kg)	Peso Gancho (kg)
Papa	1.802	265	Tuberculos	1.859	283	Avícolas	4.728.232	15.130.342	13.002.638
Trigo	844	644	Cereales	1.639	1.120	Ovinos	11.014	386.591	344.738
Maiz en grano	736	420	Hortalizas	312	115	Caprinos	4.341	54.263	32.558
Alfalfa	310	42	Forrajes	310	42	Porcino	1.651	0	0
Durazno	118	22	Frutales	186	44	Bovinos	969	442.833	339.150
Zanahoria	106	13				Llamas	14	1.078	582
Arveja	95	73							

## VOCACIONES y POTENCIALIDADES AGROPRODUCTIVAS, PISCICOLA y AGROFORESTAL

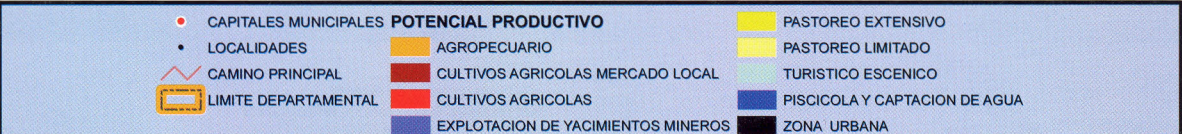
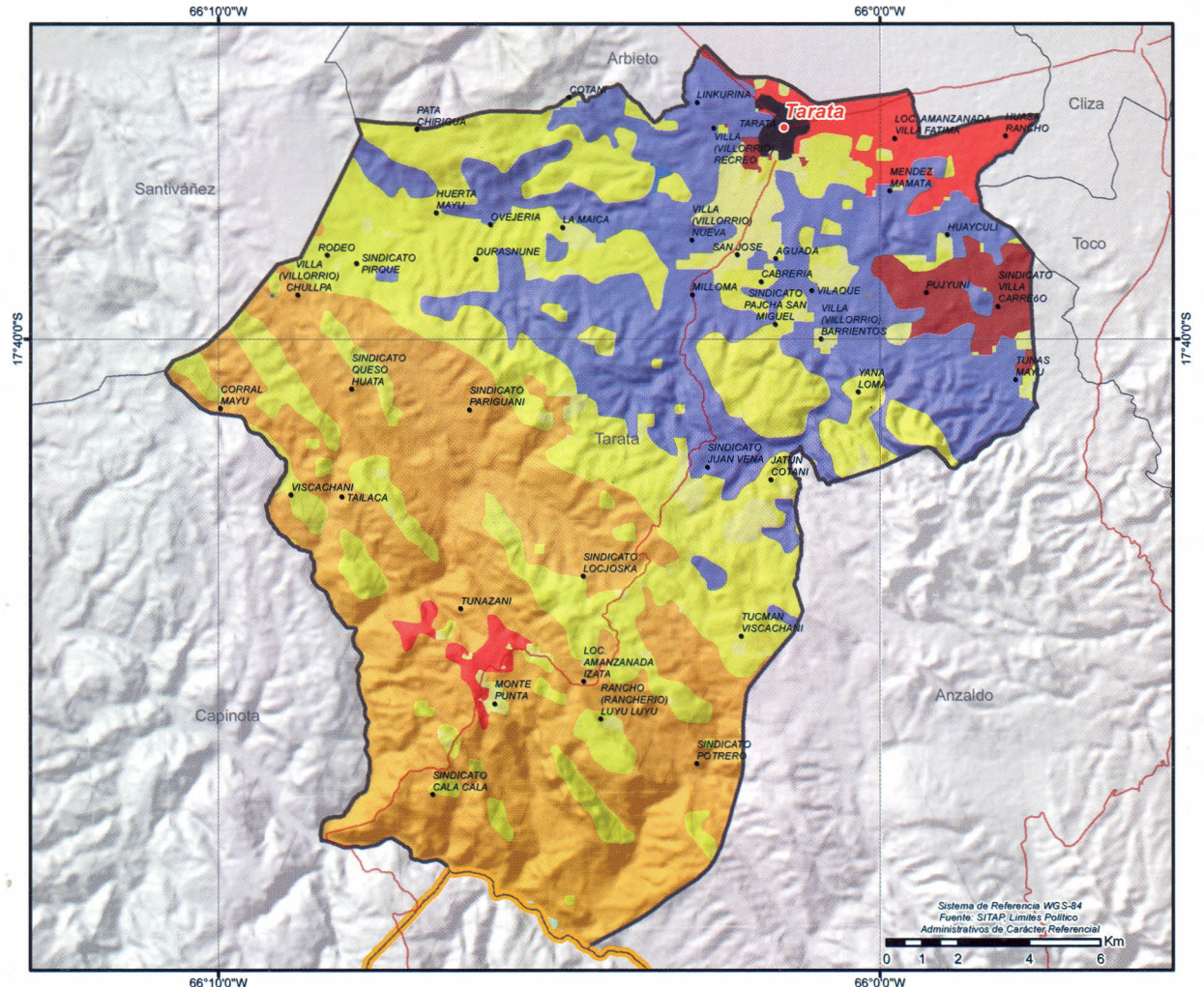
Vocación <sup>11</sup>	Sup. ha	%	potencial <sup>12</sup>	
Agropecuario	11.960 ha	35,34%	1. Cultivo de frutas de carozo	
Pastoreo extensivo	10.396 ha	30,72%	2. Papa	
Explotación de yacimientos mineros	7.741 ha	22,88%	3. Cría de ganado camélido	
Pastoreo limitado	1.392 ha	4,12%	4. Producción de cereales	
Cultivos agrícolas	1.269 ha	3,75%	5. Turismo	
Cultivos agrícolas mercado local	878 ha	2,59%	6. Artesanía -hilados, textiles	
Zona urbana	160 ha	0,47%	7. Producción de leche sin tratar	
Piscícola y captación de agua	21 ha	0,06%		
Turístico escénico	20 ha	0,06%		
<b>TOTAL</b>	<b>33.837 ha *</b>	<b>100%</b>		

Cobertura Vegetal <sup>13</sup>	Sup. ha	%	Uso Actual <sup>13</sup>	Sup. ha	%
Puna Altoandina	21.004 ha	62,62%	Extractivo	21.020 ha	62,67%
Matorral	9.571 ha	28,53%	Prod. Agropecuario	9.571 ha	28,53%
Agricultura	1.729 ha	5,15%	Prod. Agrícola	1.729 ha	5,15%
Vegetación Dispersa	1.104 ha	3,29%	Prod. Ganadero	1.104 ha	3,29%
Estructura Urbana	67 ha	0,20%	Urbano	67 ha	0,20%
Depositos de Arena	31 ha	0,09%	Recreativo	31 ha	0,09%
Cuerpos de Agua	19 ha	0,06%	Prod. Piscícola	19 ha	0,06%
Herbazal	16 ha	0,05%	Extractivo Forestal	2 ha	0,01%
Bosque Denso	2 ha	0,01%	<b>TOTAL</b>	<b>33.542 ha **</b>	<b>100%</b>
<b>TOTAL</b>	<b>33.542 ha **</b>	<b>100%</b>			



# POTENCIAL PRODUCTIVO MUNICIPIO DE TARATA





# MUNICIPIO DE TOKO

## DATOS GENERALES Y DEMOGRÁFICOS

IDIOMAS QUE SE HABLA <sup>1</sup>		POBLACIÓN <sup>2</sup>			DATOS CLIMÁTICOS			Max.	Min.	Prom.
Quechua	5.461	2001	2012	Tasa	Altura(m.s.n.m.) <sup>6</sup> Temperatura(°C) <sup>7</sup> Precipitación(m.m.) <sup>8</sup>	3.072	2.712	2.804		
Castellano	1.147	6.705	7.057	5%		16	15	16		
Aymara	18	Grado de Vulnerabilidad Alimentaria <sup>3</sup>			Media	46	42	44		
Otros idiomas nacionales	21	Centros de Salud <sup>4</sup>			4					
Otros idiomas extranjeros	0	Unidades Educativas <sup>5</sup>			13					
Sin definir	183									
No se aplica (NSA)	227									
<b>Total</b>	<b>7.057</b>									

## DATOS ECONÓMICOS Y ESTRUCTURA EMPRESARIAL

TIPO SOCIETARIO, EMPRESAS REGISTRADAS A 2022 <sup>14</sup>	TIPO SOCIETARIO, EMPRESAS ACTIVAS 2022 <sup>14</sup>	TAMAÑO DE EMPRESAS ACTIVAS 2022 <sup>14</sup>	NÚMERO DE PRESTATARIOS ÚNICOS 2022 <sup>9</sup>
Empresa Unipersonal	5 Empresa Unipersonal	4 Micro Empresa	<b>3 TOTAL</b>
Sociedad De Responsabilidad Limitada	1 Otros	0 Sin Asignación	1
<b>TOTAL</b>	<b>6 TOTAL</b>	<b>4 TOTAL</b>	<b>4</b>

TAMAÑO DE CRÉDITOS (MILLONES DE DÓLARES) <sup>9</sup>							CRÉDITO FINANCIERO SEGÚN ACTIVIDAD (MILLONES DE DÓLARES) <sup>9</sup>						
Detalle	2017	2018	2019	2020	2021	2022	Detalle	2017	2018	2019	2020	2021	2022
Pyme	0,00	0,00	0,00	0,00	0,00	0,00	INDUSTRIA						
Microcredito	0,00	0,00	0,00	0,00	0,00	0,00	MANUFACTURERA	0,00	0,00	0,00	0,00	0,00	0,00
<b>TOTAL</b>	<b>0,00</b>	<b>0,00</b>	<b>0,00</b>	<b>0,00</b>	<b>0,00</b>	<b>0,00</b>	AGRICULTURA Y GANADERIA	0,00	0,00	0,00	0,00	0,00	0,00
							<b>TOTAL</b>	<b>0,00</b>	<b>0,00</b>	<b>0,00</b>	<b>0,00</b>	<b>0,00</b>	<b>0,00</b>

## DATOS DE PRODUCCIÓN

PRINCIPALES CULTIVOS 2022 <sup>10</sup>			PRODUCCIÓN AGRÍCOLA 2022 <sup>10</sup>			PRODUCCIÓN PECUARIA 2022 <sup>10</sup>			
Cultivo	Producción (Tm)	Superficie (ha)	Grupo	Producción (Tm)	Superficie (ha)	Grupo	N° de Cabezas	Peso Pie (kg)	Peso Gancho (kg)
Maiz en grano	4.620	1.843	Cereales	5.011	2.149	Avícolas	225.039	720.125	618.857
Papa	1.075	186	Tuberculos	1.075	186	Ovinos	6.416	225.202	200.821
Alfalfa	553	74	Forrajes	553	74	Bovinos	3.932	1.796.924	1.376.200
Trigo	382	291				Porcino	2.693	0	0
Durazno	113	19	Frutales	138	26	Caprinos	686	8.575	5.145
Haba	42	17	Hortalizas	105	44	Llamas	3	231	125
Zanahoria	28	6							

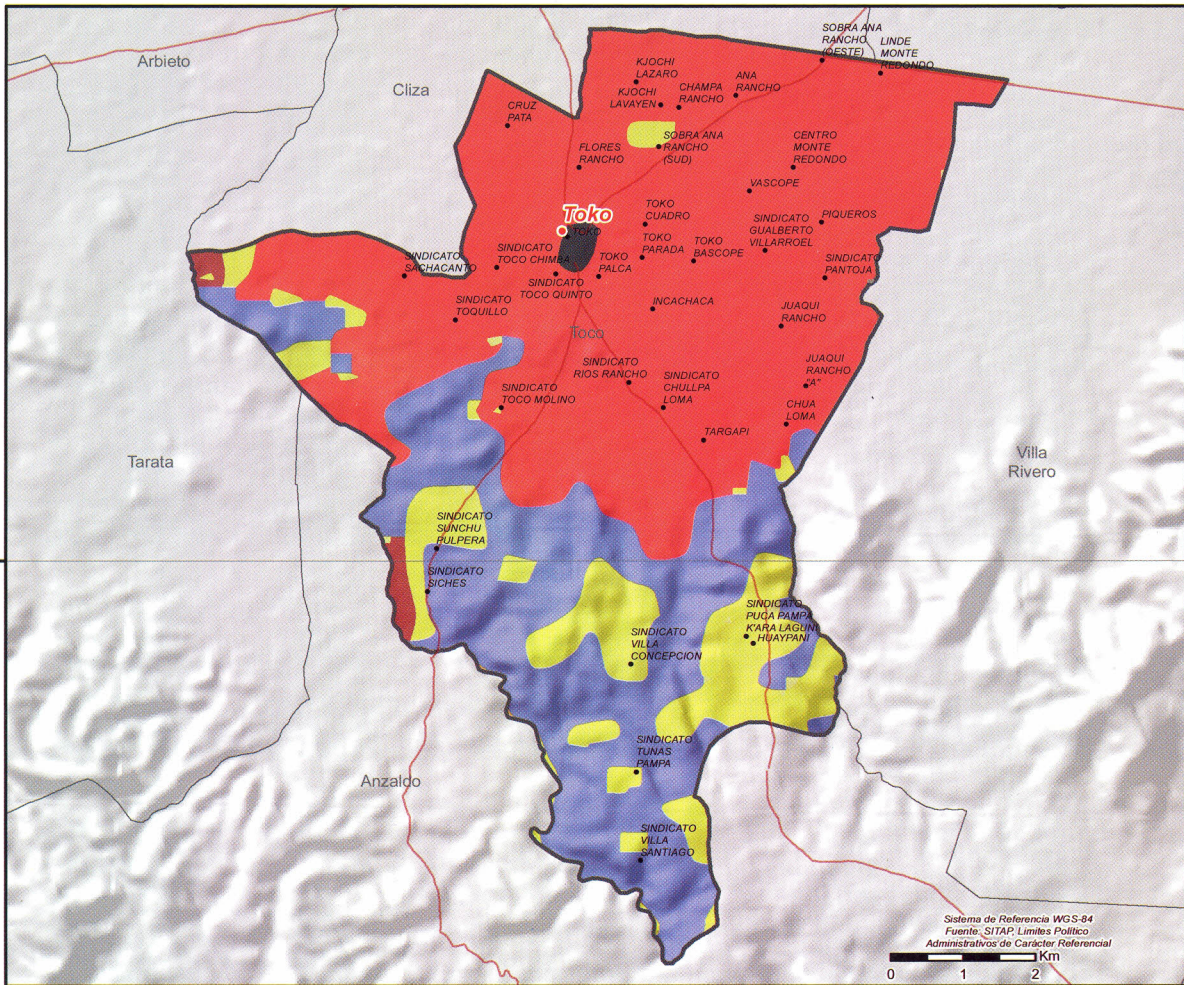
## VOCACIONES y POTENCIALIDADES AGROPRODUCTIVAS, PISCICOLA y AGROFORESTAL

Vocación <sup>11</sup>	Sup. ha	%	potencialx <sup>12</sup>
Cultivos agrícolas	3.775 ha	59,17%	1. Producción de leche sin tratar 2. Turismo 3. Tejidos de lana cardada o de pelo fino cardado 4. Haba 5. Papa 6. Maíz 7. Extracción de productos forestales
Explotación de yacimientos mineros	1.727 ha	27,07%	
Pastoreo extensivo	775 ha	12,15%	
Cultivos agrícolas mercado local	59 ha	0,92%	
Zona urbana	28 ha	0,44%	
Pastoreo limitado	12 ha	0,18%	
Agropecuario	4 ha	0,05%	
<b>TOTAL</b>	<b>6.380 ha *</b>	<b>100%</b>	

Cobertura Vegetal <sup>13</sup>	Sup. ha	%	Uso Actual <sup>13</sup>	Sup. ha	%
Agricultura	3.516 ha	55,60%	Prod. Agrícola	3.516 ha	55,60%
Puna Altoandina	1.837 ha	29,05%	Extractivo	1.837 ha	29,05%
Matorral	781 ha	12,35%	Prod. Agropecuario	781 ha	12,35%
Vegetación Dispersa	161 ha	2,55%	Prod. Ganadero	161 ha	2,55%
Estructura Urbana	28 ha	0,44%	Urbano	28 ha	0,44%
<b>TOTAL</b>	<b>6.324 ha **</b>	<b>100% TOTAL</b>		<b>6.324 ha **</b>	<b>100%</b>



# POTENCIAL PRODUCTIVO MUNICIPIO DE TOCO (TOKO)



● CAPITALES MUNICIPALES	<b>POTENCIAL PRODUCTIVO</b>	■ PASTOREO EXTENSIVO
● LOCALIDADES	■ AGROPECUARIO	■ PASTOREO LIMITADO
— CAMINO PRINCIPAL	■ CULTIVOS AGRICOLAS MERCADO LOCAL	■ ZONA URBANA
▭ LIMITE DEPARTAMENTAL	■ CULTIVOS AGRICOLAS	■ EXPLOTACION DE YACIMIENTOS MINEROS





2-15

# MUNICIPIO DE VILLA RIVERO

## DATOS GENERALES Y DEMOGRÁFICOS

IDIOMAS QUE SE HABLA <sup>1</sup>		POBLACIÓN <sup>2</sup>			DATOS CLIMÁTICOS			Max.	Min.	Prom.
Quechua	6.054	2001	2012	Tasa	▲ Altura(m.s.n.m.) <sup>6</sup>	3.330	2.707	2.856		
Castellano	1.503	5.857	8.135	39%	☀ Temperatura(°C) <sup>7</sup>	16	13	15		
Aymara	28	Grado de Vulnerabilidad Alimentaria <sup>3</sup>			Media	▲ Precipitación(m.m.) <sup>8</sup>	39	32	35	
Otros idiomas nacionales	12	Centros de Salud <sup>4</sup>			4					
Otros idiomas extranjeros	2	Unidades Educativas <sup>5</sup>			16					
Sin definir	187									
No se aplica (NSA)	349									
<b>Total</b>	<b>8.135</b>									

## DATOS ECONÓMICOS Y ESTRUCTURA EMPRESARIAL

TIPO SOCIETARIO, EMPRESAS REGISTRADAS A 2022 <sup>14</sup>		TIPO SOCIETARIO, EMPRESAS ACTIVAS 2022 <sup>14</sup>		TAMAÑO DE EMPRESAS ACTIVAS 2022 <sup>14</sup>		NÚMERO DE PRESTATARIOS ÚNICOS 2022 <sup>9</sup>	
Empresa Unipersonal	15	Empresa Unipersonal	11	Micro Empresa	7	<b>TOTAL</b>	<b>0</b>
Sociedad De Responsabilidad Limitada	1	Sociedad De Responsabilidad Limitada	1	Sin Asignacion	5		
<b>TOTAL</b>	<b>16</b>	Otros	0	<b>TOTAL</b>	<b>12</b>		
	<b>TOTAL</b>		<b>12</b>				

TAMAÑO DE CRÉDITOS (MILLONES DE DÓLARES) <sup>9</sup>							CRÉDITO FINANCIERO SEGÚN ACTIVIDAD (MILLONES DE DÓLARES) <sup>9</sup>						
Detalle	2017	2018	2019	2020	2021	2022	Detalle	2017	2018	2019	2020	2021	2022
<b>TOTAL</b>	<b>0,00</b>	<b>0,00</b>	<b>0,00</b>	<b>0,00</b>	<b>0,00</b>	<b>0,00</b>	<b>TOTAL</b>	<b>0,00</b>	<b>0,00</b>	<b>0,00</b>	<b>0,00</b>	<b>0,00</b>	<b>0,00</b>

## DATOS DE PRODUCCIÓN

PRINCIPALES CULTIVOS 2022 <sup>10</sup>			PRODUCCIÓN AGRÍCOLA 2022 <sup>10</sup>			PRODUCCIÓN PECUARIA 2022 <sup>10</sup>			
Cultivo	Producción (Tm)	Superficie (ha)	Grupo	Producción (Tm)	Superficie (ha)	Grupo	N° de Cabezas	Peso Pie (kg)	Peso Gancho (kg)
Alfalfa	1.625	156	🌿 Forrajes	1.625	156	🐔 Avícolas	498.239	1.594.365	1.370.157
Maíz en grano	569	262	🌾 Cereales	894	530	🐄 Ovinos	2.698	94.700	84.447
Trigo	311	250				🐄 Bovinos	2.638	1.205.566	923.300
Papa	239	49	🍷 Tuberculos	239	49	🐐 Caprinos	219	2.738	1.643
Arveja	71	50	🌱 Hortalizas	113	65	🐫 Llamas	1	77	42
Durazno	67	16	🍏 Frutales	94	27				
Haba	30	12							

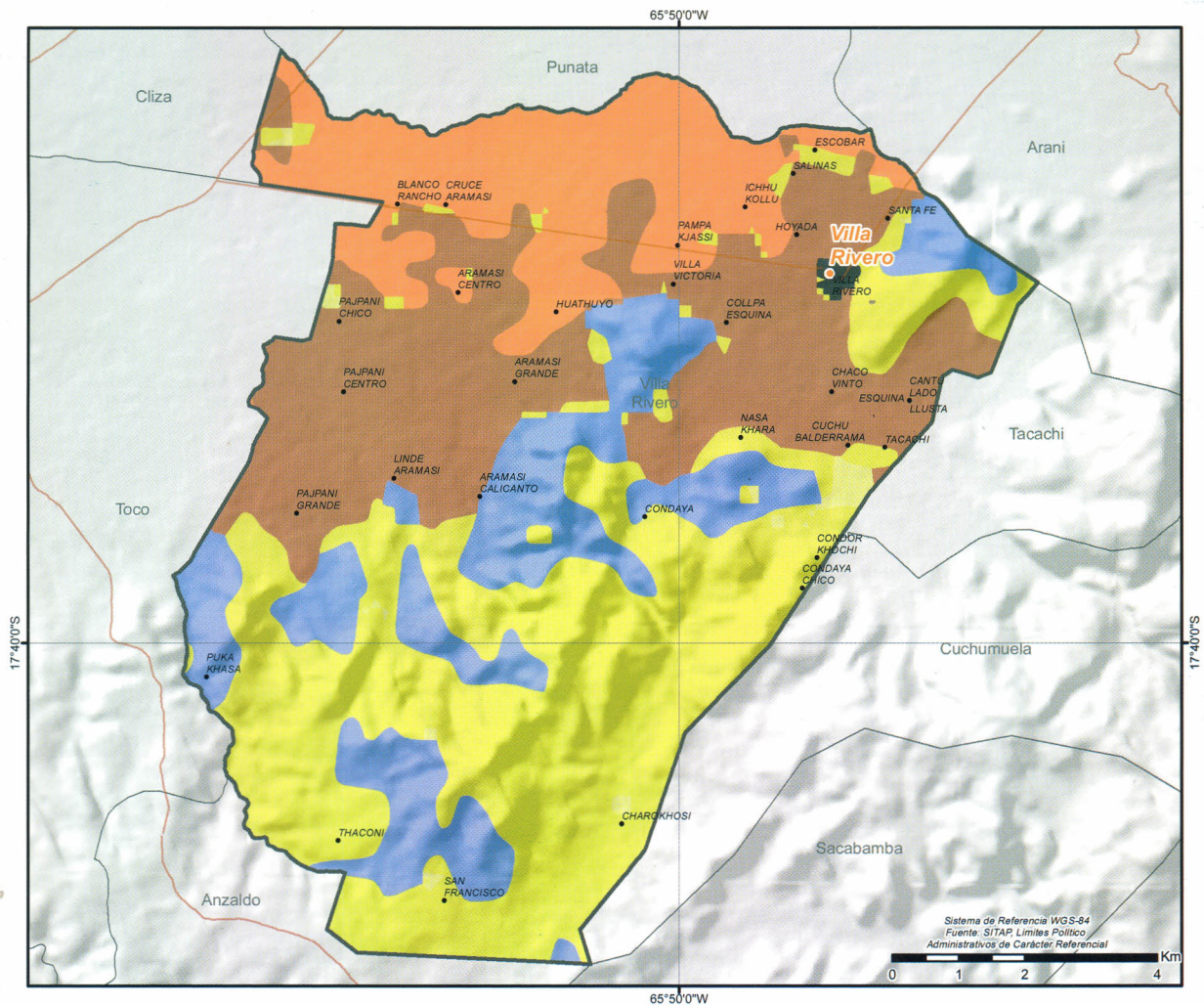
## VOCACIONES y POTENCIALIDADES AGROPRODUCTIVAS, PISCICOLA y AGROFORESTAL

Vocación <sup>11</sup>			potencialx <sup>12</sup>	
	Sup. ha	%		
Pastoreo extensivo	3.885 ha	37,73%	1. Cultivo de hortalizas 2. Maíz 3. Turismo 4. Tejidos de lana cardada o de pelo fino cardado 5. Cría de ganado porcino 6. Producción de leche sin tratar 7. Papa	
Cultivos agrícolas mercado local	2.845 ha	27,63%		
Explotación de yacimientos mineros	1.839 ha	17,86%		
Cultivos agrícolas	1.612 ha	15,66%		
Pastoreo limitado	87 ha	0,85%		
Zona urbana	27 ha	0,27%		
Agropecuario	1 ha	0,01%		
<b>TOTAL</b>	<b>10.296 ha *</b>	<b>100%</b>		
Cobertura Vegetal <sup>13</sup>			Uso Actual <sup>13</sup>	
	Sup. ha	%		
Matorral	3.107 ha	30,44%	Prod. Agropecuario	3.107 ha 30,44%
Agricultura	2.938 ha	28,78%	Prod. Agrícola	2.938 ha 28,78%
Puna Altoandina	2.778 ha	27,22%	Extractivo	2.778 ha 27,22%
Vegetación Dispersa	1.363 ha	13,35%	Prod. Ganadero	1.363 ha 13,35%
Estructura Urbana	21 ha	0,21%	Urbano	21 ha 0,21%
<b>TOTAL</b>	<b>10.208 ha **</b>	<b>100% TOTAL</b>		<b>10.208 ha ** 100%</b>



215

# POTENCIAL PRODUCTIVO MUNICIPIO DE VILLA RIVERO



● CAPITALS MUNICIPALES	<b>POTENCIAL PRODUCTIVO</b>	■ PASTOREO EXTENSIVO
● LOCALIDADES	■ AGROPECUARIO	■ PASTOREO LIMITADO
— CAMINO PRINCIPAL	■ CULTIVOS AGRICOLAS MERCADO LOCAL	■ ZONA URBANA
--- LIMITE DEPARTAMENTAL	■ CULTIVOS AGRICOLAS	
	■ EXPLORACION DE YACIMIENTOS MINEROS	

