

MUNICIPIO DE AIQUILE

DATOS GENERALES Y DEMOGRÁFICOS

IDIOMAS QUE SE HABLA ¹		POBLACIÓN ²			DATOS CLIMÁTICOS			Max.	Min.	Prom.
Quechua	16.617	2001	2012	Tasa	▲ Altura(m.s.n.m.) ⁶	3.450	1.235	2.224		
Castellano	4.858	26.281	23.267	-11%						☀ Temperatura(°C) ⁷
Aymara	74	Grado de Vulnerabilidad Alimentaria ³			Media	▲ Precipitación(m.m.) ⁸				
Otros idiomas nacionales	53	Centros de Salud ⁴			9	61				
Otros idiomas extranjeros	13	Unidades Educativas ⁵			73	38				
Sin definir	558									
No se aplica (NSA)	1.094									
Total	23.267									

DATOS ECONÓMICOS Y ESTRUCTURA EMPRESARIAL

TIPO SOCIETARIO, EMPRESAS REGISTRADAS A 2022 ¹⁴	TIPO SOCIETARIO, EMPRESAS ACTIVAS 2022 ¹⁴	TAMAÑO DE EMPRESAS ACTIVAS 2022 ¹⁴	NÚMERO DE PRESTATARIOS ÚNICOS 2022 ⁹
Empresa Unipersonal	67 Empresa Unipersonal	27 Micro Empresa	15 Microcredito
TOTAL	67 Otros	0 Pequeña Empresa	2 TOTAL
	TOTAL	27 Sin Asignacion	3.017
		TOTAL	27

TAMAÑO DE CRÉDITOS (MILLONES DE DÓLARES) ⁹							CRÉDITO FINANCIERO SEGÚN ACTIVIDAD (MILLONES DE DÓLARES) ⁹						
Detalle	2017	2018	2019	2020	2021	2022	Detalle	2017	2018	2019	2020	2021	2022
Microcredito	10,20	13,73	15,16	16,02	20,29	22,71	AGRICULTURA Y GANADERIA	7,44	11,04	12,75	13,72	17,14	19,26
Pyme	0,03	0,01	0,00	0,00	0,00	0,00	INDUSTRIA MANUFACTURERA	0,62	0,72	0,73	0,71	0,77	0,81
TOTAL	10,23	13,74	15,16	16,02	20,29	22,71	CAZA, SILVICULTURA Y PESCA	0,00	0,00	0,00	0,00	0,00	0,00
							TOTAL	8,06	11,76	13,49	14,43	17,91	20,07

DATOS DE PRODUCCIÓN

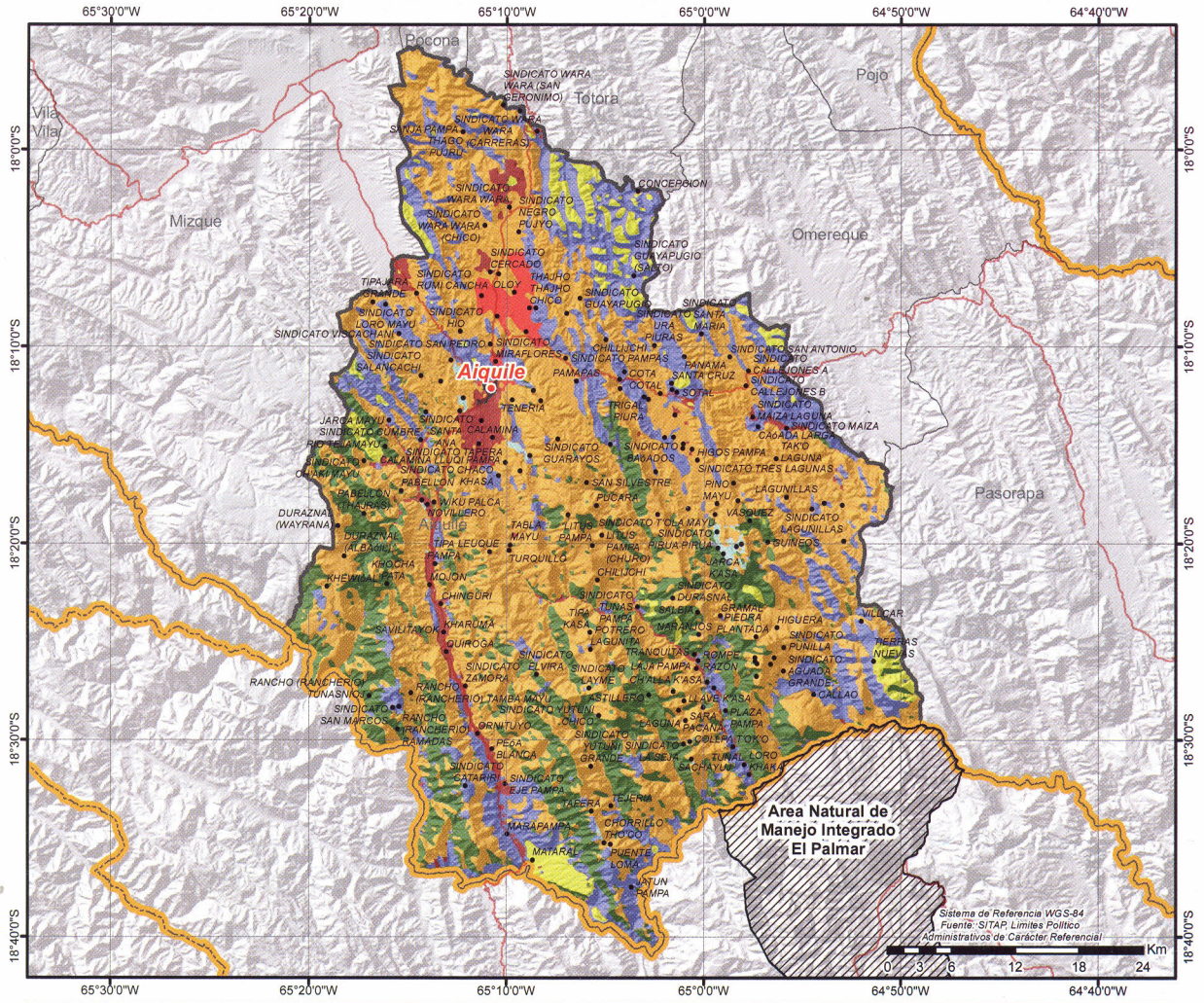
PRINCIPALES CULTIVOS 2022 ¹⁰			PRODUCCIÓN AGRÍCOLA 2022 ¹⁰			PRODUCCIÓN PECUARIA 2022 ¹⁰			
Cultivo	Producción (Tm)	Superficie (ha)	Grupo	Producción (Tm)	Superficie (ha)	Grupo	Nº de Cabezas	Peso Pie (kg)	Peso Gancho (kg)
Maiz en grano	10.652	6.584	☞ Cereales	12.620	8.069	🐔 Avícolas	219.073	701.034	602.451
Papa	7.763	931	🌱 Hortalizas	11.189	1.563	🐐 Caprinos	70.642	883.025	529.815
Cebolla	7.631	383	🍷 Tuberculos	7.802	942	🐑 Ovinos	51.044	1.791.644	1.597.677
Trigo	1.872	1.345	🍏 Frutales	457	58	🐮 Bovinos	34.310	15.679.670	12.008.500
Tomate	1.464	96	🔧 Industriales	375	107	🐷 Porcino	994	0	0
Frejol/poroto	1.110	878	🌾 Forrajes	182	17				
Zanahoria	672	59							

VOCACIONES y POTENCIALIDADES AGROPRODUCTIVAS, PISCICOLA y AGROFORESTAL

Vocación ¹¹	Sup. ha	%	potencialx ¹²
Agropecuario	152.775 ha	56,11%	1. Cría de ganado vacuno 2. Cultivo de frutas de carozo 3. Turismo 4. Apicultura 5. Fabricación de prendas de vestir de cuero 6. Producción de cereales 7. Papa
Explotación de yacimientos mineros	50.909 ha	18,70%	
Forestal maderable	47.135 ha	17,31%	
Pastoreo extensivo	9.644 ha	3,54%	
Cultivos agrícolas mercado local	7.496 ha	2,75%	
Cultivos agrícolas	2.729 ha	1,00%	
Turístico escénico	1.052 ha	0,39%	
Piscícola y captación de agua	278 ha	0,10%	
Zona urbana	194 ha	0,07%	
Pastoreo limitado	57 ha	0,02%	
TOTAL	272.269 ha *	100%	

Cobertura Vegetal ¹³	Sup. ha	%	Uso Actual ¹³	Sup. ha	%
Matorral	98.824 ha	36,57%	Extractivo	116.729 ha	43,19%
Puna Altoandina	73.866 ha	27,33%	Prod. Agropecuario	98.824 ha	36,57%
Bosque Ralo	45.333 ha	16,77%	Extractivo Forestal	45.333 ha	16,77%
Herbazal	42.864 ha	15,86%	Prod. Agrícola	6.310 ha	2,33%
Agricultura	6.310 ha	2,33%	Recreativo	2.587 ha	0,96%
Depositos de Arena	2.587 ha	0,96%	Prod. Piscicola	305 ha	0,11%
Cuerpos de Agua	305 ha	0,11%	Prod. Ganadero	108 ha	0,04%
Vegetación Dispersa	108 ha	0,04%	Urbano	57 ha	0,02%
Estructura Urbana	57 ha	0,02%	TOTAL	270.255 ha **	100%
TOTAL	270.255 ha **	100%			

POTENCIAL PRODUCTIVO MUNICIPIO DE AIQUILE



● CAPITALES MUNICIPALES	POTENCIAL PRODUCTIVO	 FORESTAL MADERABLE	 ZONA URBANA
● LOCALIDADES	 AGROPECUARIO	 PASTOREO EXTENSIVO	
— CAMINO PRINCIPAL	 CULTIVOS AGRICOLAS MERCADO LOCAL	 PASTOREO LIMITADO	
 AREAS PROTEGIDAS NACIONALES	 CULTIVOS AGRICOLAS	 TURISTICO ESCENICO	
 LIMITE DEPARTAMENTAL	 EXPLOTACION DE YACIMIENTOS MINEROS	 PISCICOLA Y CAPTACION DE AGUA	



MUNICIPIO DE ALALAY

DATOS GENERALES Y DEMOGRÁFICOS

IDIOMAS QUE SE HABLA ¹		POBLACIÓN ²			Tasa	DATOS CLIMÁTICOS			
		2001	2012			Max.	Min.	Prom.	
Quechua	3.090	4.931	3.447	-30%	▲	Altura(m.s.n.m.) ⁶	4.247	2.894	3.548
Castellano	120				☀	Temperatura(°C) ⁷	15	7	11
Aymara	4				▲	Precipitación(m.m.) ⁸	34	30	31
Otros idiomas nacionales	2	Grado de Vulnerabilidad Alimentaria ³			Alta				
Otros idiomas extranjeros	1	Centros de Salud ⁴			6				
Sin definir	63	Unidades Educativas ⁵			17				
No se aplica (NSA)	167								
Total	3.447								

DATOS ECONÓMICOS Y ESTRUCTURA EMPRESARIAL

TIPO SOCIETARIO, EMPRESAS REGISTRADAS A 2022 ¹⁴	TIPO SOCIETARIO, EMPRESAS ACTIVAS 2022 ¹⁴	TAMAÑO DE EMPRESAS ACTIVAS 2022 ¹⁴	NÚMERO DE PRESTATARIOS ÚNICOS 2022 ⁹
TOTAL	0 Otros	0 TOTAL	0 TOTAL
	TOTAL	0	0

TAMAÑO DE CRÉDITOS (MILLONES DE DÓLARES) ⁹						CRÉDITO FINANCIERO SEGÚN ACTIVIDAD (MILLONES DE DÓLARES) ⁹							
Detalle	2017	2018	2019	2020	2021	2022	Detalle	2017	2018	2019	2020	2021	2022
TOTAL	0,00	0,00	0,00	0,00	0,00	0,00	TOTAL	0,00	0,00	0,00	0,00	0,00	0,00

DATOS DE PRODUCCIÓN

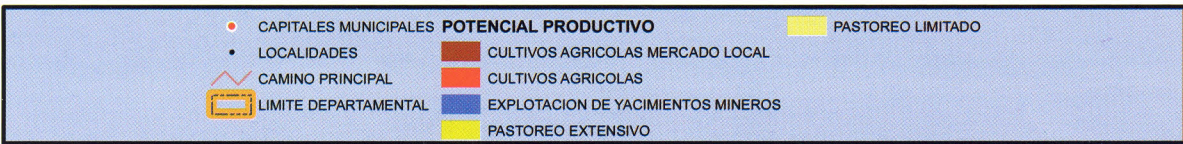
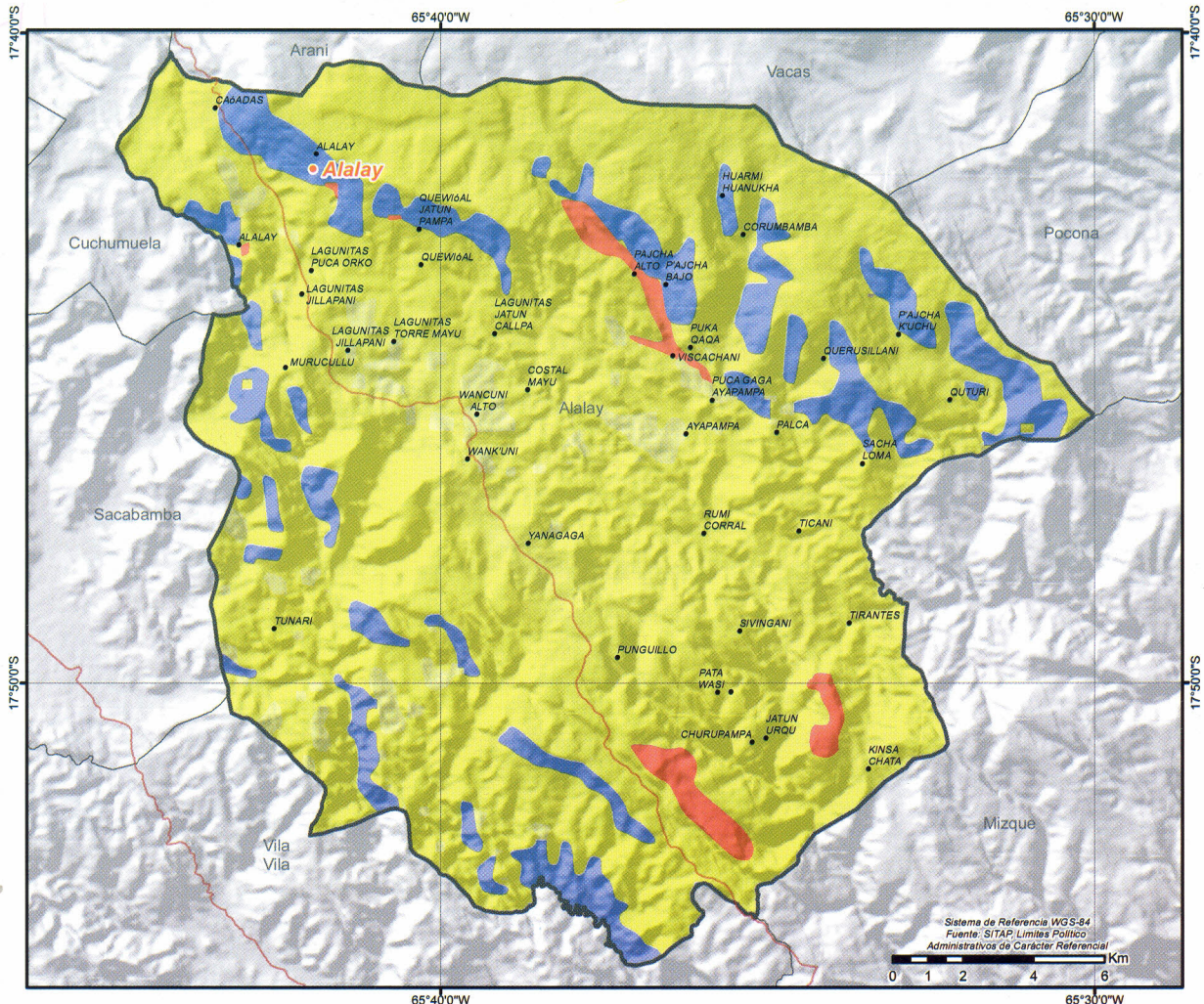
PRINCIPALES CULTIVOS 2022 ¹⁰			PRODUCCIÓN AGRÍCOLA 2022 ¹⁰			PRODUCCIÓN PECUARIA 2022 ¹⁰			
Cultivo	Producción (Tm)	Superficie (ha)	Grupo	Producción (Tm)	Superficie (ha)	Grupo	N° de Cabezas	Peso Pie (kg)	Peso Gancho (kg)
Papa	10.376	987	🥔 Tuberculos	10.828	1.094	🐑 Ovinos	19.612	688.381	613.856
Trigo	532	429	🌾 Cereales	1.113	756	🐔 Avícolas	5.023	16.074	13.813
Oca	281	69	🥬 Hortalizas	202	81	🐮 Bovinos	2.683	1.226.131	939.050
Avena	273	149	🌿 Forrajes	40	5	🐐 Caprinos	1.452	18.150	10.890
Maíz en grano	270	137				🐫 Llamas	33	2.541	1.372
Haba	184	66				🐷 Porcino	8	0	0
Papaliza	170	38				🐼 Alpacas	3	132	70

VOCACIONES y POTENCIALIDADES AGROPRODUCTIVAS, PISCICOLA y AGROFORESTAL

Vocación ¹¹	Sup. ha	%	potencial ¹²
Pastoreo extensivo	35.032 ha	82,80%	1. Cultivo de flores 2. Otras enseñanzas 3. Tejidos de lana cardada o de pelo fino cardado 4. Extracción de productos forestales 5. Servicios de riego 6. Papa 7. Turismo
Explotación de yacimientos mineros	4.962 ha	11,73%	
Pastoreo limitado	1.521 ha	3,60%	
Cultivos agrícolas	792 ha	1,87%	
Cultivos agrícolas mercado local	1 ha	0,00%	
TOTAL	42.308 ha *	100%	

Cobertura Vegetal ¹³	Sup. ha	%	Uso Actual ¹³	Sup. ha	%
Matorral	30.547 ha	72,80%	Prod. Agropecuario	30.547 ha	72,80%
Puna Altoandina	9.425 ha	22,46%	Extractivo	9.425 ha	22,46%
Vegetación Dispersa	1.919 ha	4,57%	Prod. Ganadero	1.919 ha	4,57%
Bosque Denso	38 ha	0,09%	Extractivo Forestal	38 ha	0,09%
Agricultura	32 ha	0,08%	Prod. Agrícola	32 ha	0,08%
TOTAL	41.960 ha **	100% TOTAL		41.960 ha **	100%

POTENCIAL PRODUCTIVO MUNICIPIO DE ALALAY



MUNICIPIO DE MIZQUE

DATOS GENERALES Y DEMOGRÁFICOS

IDIOMAS QUE SE HABLA ¹	POBLACIÓN ²			Tasa	DATOS CLIMÁTICOS			Max.	Min.	Prom.
	2001	2012	2022 ¹⁴		Altura(m.s.n.m.) ⁶	Temperatura(°C) ⁷	Precipitación(m.m.) ⁸			
Quechua	21.364	26.659	26.900	1%	3.778	1.656	2.572			
Castellano	3.196							20	10	17
Aymara	66							60	31	43
Otros idiomas nacionales	76									
Otros idiomas extranjeros	11									
Sin definir	746									
No se aplica (NSA)	1.441									
Total	26.900									

DATOS ECONÓMICOS Y ESTRUCTURA EMPRESARIAL

TIPO SOCIETARIO, EMPRESAS REGISTRADAS A 2022 ¹⁴	TIPO SOCIETARIO, EMPRESAS ACTIVAS 2022 ¹⁴	TAMAÑO DE EMPRESAS ACTIVAS 2022 ¹⁴	NÚMERO DE PRESTATARIOS ÚNICOS 2022 ⁹
Empresa Unipersonal	37	Empresa Unipersonal	17
Sociedad De Responsabilidad Limitada	6	Sociedad De Responsabilidad Limitada	3
TOTAL	43	Otros	0
		TOTAL	20

TAMAÑO DE CRÉDITOS (MILLONES DE DÓLARES) ⁹							CRÉDITO FINANCIERO SEGÚN ACTIVIDAD (MILLONES DE DÓLARES) ⁹						
Detalle	2017	2018	2019	2020	2021	2022	Detalle	2017	2018	2019	2020	2021	2022
Microcredito	10,29	11,85	13,27	12,59	13,72	14,53	AGRICULTURA Y GANADERIA	8,80	10,53	11,93	11,37	12,65	13,33
Pyme	0,03	0,01	0,00	0,00	0,00	0,00	INDUSTRIA MANUFACTURERA	0,39	0,40	0,33	0,27	0,28	0,30
TOTAL	10,32	11,86	13,27	12,59	13,72	14,53	TOTAL	9,19	10,93	12,26	11,65	12,92	13,63

DATOS DE PRODUCCIÓN

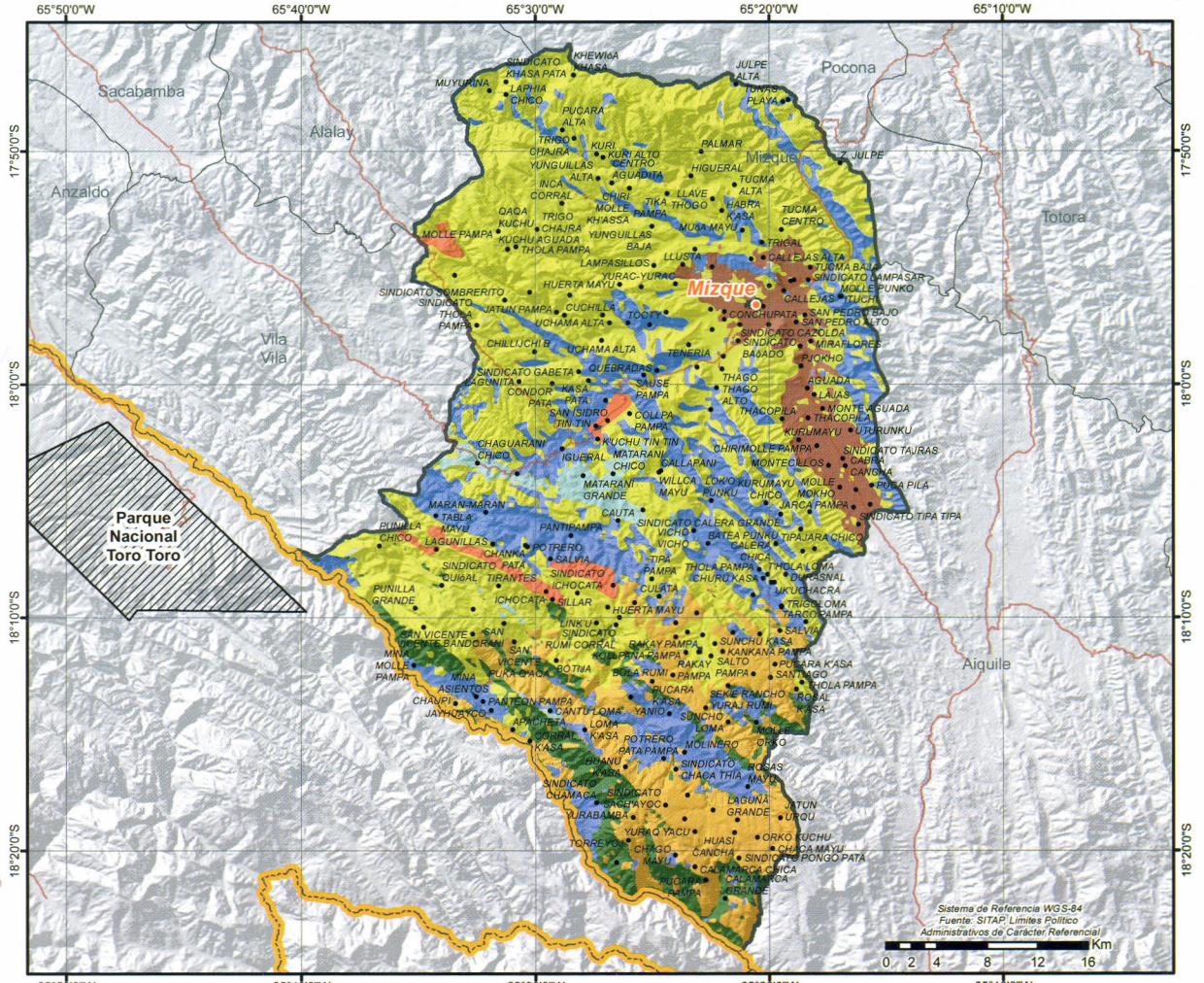
PRINCIPALES CULTIVOS 2022 ¹⁰			PRODUCCIÓN AGRÍCOLA 2022 ¹⁰			PRODUCCIÓN PECUARIA 2022 ¹⁰			
Cultivo	Producción (Tm)	Superficie (ha)	Grupo	Producción (Tm)	Superficie (ha)	Grupo	Nº de Cabezas	Peso Pie (kg)	Peso Gancho (kg)
Cebolla	24.065	1.064	Hortalizas	51.210	3.833	Avícolas	1.395.567	4.465.814	3.837.809
Zanahoria	21.725	1.139	Tuberculos	19.892	2.218	Ovinos	59.070	2.073.357	1.848.891
Papa	19.704	2.165	Cereales	10.893	7.230	Caprinos	52.542	656.775	394.065
Maiz en grano	8.495	5.336	Forrajes	612	129	Bovinos	21.822	9.972.654	7.637.700
Tomate	3.034	187	Industriales	417	282	Porcino	9.852	0	0
Trigo	2.194	1.682	Frutales	363	58	Llamas	11	847	457
Frejol/poroto	1.156	904							

VOCACIONES y POTENCIALIDADES AGROPRODUCTIVAS, PISCICOLA y AGROFORESTAL

Vocación ¹¹	Sup. ha	%	potencial ¹²
Pastoreo extensivo	99.283 ha	52,39%	1. Cría de ganado vacuno 2. Cultivo de legumbres 3. Artesanía -hilados, textiles 4. Maní 5. Cultivo de frutas de carozo 6. Producción agrícola 7. Turismo
Explotación de yacimientos mineros	39.820 ha	21,01%	
Agropecuario	22.742 ha	12,00%	
Forestal maderable	11.497 ha	6,07%	
Cultivos agrícolas mercado local	9.508 ha	5,02%	
Turístico escénico	3.535 ha	1,87%	
Cultivos agrícolas	2.679 ha	1,41%	
Pastoreo limitado	297 ha	0,16%	
Zona urbana	153 ha	0,08%	
Piscícola y captación de agua	7 ha	0,00%	
Ramaje para combustible	1 ha	0,00%	
TOTAL	189.522 ha *	100%	

Cobertura Vegetal ¹³	Sup. ha	%	Uso Actual ¹³	Sup. ha	%
Matorral	80.067 ha	42,59%	Extractivo	84.499 ha	44,94%
Puna Altoandina	63.623 ha	33,84%	Prod. Agropecuario	80.067 ha	42,59%
Herbazal	20.881 ha	11,11%	Extractivo Forestal	10.219 ha	5,44%
Bosque Ralo	10.098 ha	5,37%	Prod. Agrícola	9.300 ha	4,95%
Agricultura	9.300 ha	4,95%	Recreativo	3.378 ha	1,80%
Depositos de Arena	3.378 ha	1,80%	Prod. Ganadero	437 ha	0,23%
Vegetación Dispersa	433 ha	0,23%	Urbano	91 ha	0,05%
Bosque Denso	120 ha	0,06%	Prod. Piscícola	23 ha	0,01%
Estructura Urbana	91 ha	0,05%	TOTAL	188.013 ha **	100%
Cuerpos de Agua	23 ha	0,01%			
TOTAL	188.013 ha **	100%			

POTENCIAL PRODUCTIVO MUNICIPIO DE MIZQUE



● CAPITALES MUNICIPALES	POTENCIAL PRODUCTIVO	■ PASTOREO EXTENSIVO
● LOCALIDADES	■ AGROPECUARIO	■ PASTOREO LIMITADO
— CAMINO PRINCIPAL	■ CULTIVOS AGRICOLAS MERCADO LOCAL	■ RAMAJE PARA COMBUSTIBLE
▨ AREAS PROTEGIDAS NACIONALES	■ CULTIVOS AGRICOLAS	■ TURISTICO ESCENICO
— LIMITE DEPARTAMENTAL	■ EXPLOTACION DE YACIMIENTOS MINEROS	■ PISCICOLA Y CAPTACION DE AGUA
	■ FORESTAL MADERABLE	■ ZONA URBANA



MUNICIPIO DE OMEREQUE

DATOS GENERALES Y DEMOGRÁFICOS

IDIOMAS QUE SE HABLA ¹	POBLACIÓN ²			DATOS CLIMÁTICOS			Max.	Min.	Prom.
	2001	2012	Tasa	Altura(m.s.n.m.) ⁶	Temperatura(°C) ⁷	Precipitación(m.m.) ⁸			
Quechua	3.053	6.071	-7%	2.781	1.421	1.943			
Castellano	2.162	5.643			20	15	18		
Aymara	12								
Otros idiomas nacionales	9								
Otros idiomas extranjeros	1								
Sin definir	154								
No se aplica (NSA)	252								
Total	5.643								

DATOS ECONÓMICOS Y ESTRUCTURA EMPRESARIAL

TIPO SOCIETARIO, EMPRESAS REGISTRADAS A 2022 ¹⁴	TIPO SOCIETARIO, EMPRESAS ACTIVAS 2022 ¹⁴	TAMAÑO DE EMPRESAS ACTIVAS 2022 ¹⁴	NÚMERO DE PRESTATARIOS ÚNICOS 2022 ⁹
Empresa Unipersonal	7 Empresa Unipersonal	2 Micro Empresa	2 Microcredito
TOTAL	7 Otros	0 TOTAL	2 TOTAL
	TOTAL	2	127

TAMAÑO DE CRÉDITOS (MILLONES DE DÓLARES) ⁹							CRÉDITO FINANCIERO SEGÚN ACTIVIDAD (MILLONES DE DÓLARES) ⁹						
Detalle	2017	2018	2019	2020	2021	2022	Detalle	2017	2018	2019	2020	2021	2022
Microcredito	0,00	0,00	0,00	0,00	0,68	0,89	AGRICULTURA Y GANADERIA	0,00	0,00	0,00	0,00	0,68	0,89
TOTAL	0,00	0,00	0,00	0,00	0,68	0,89	TOTAL	0,00	0,00	0,00	0,00	0,68	0,89

DATOS DE PRODUCCIÓN

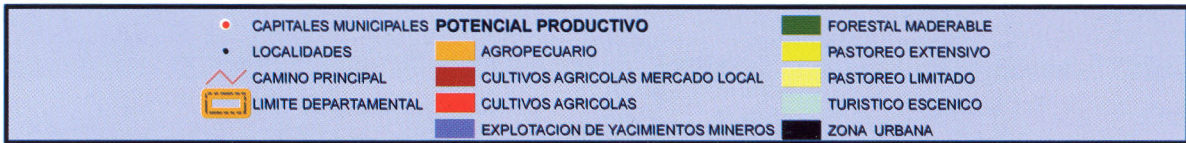
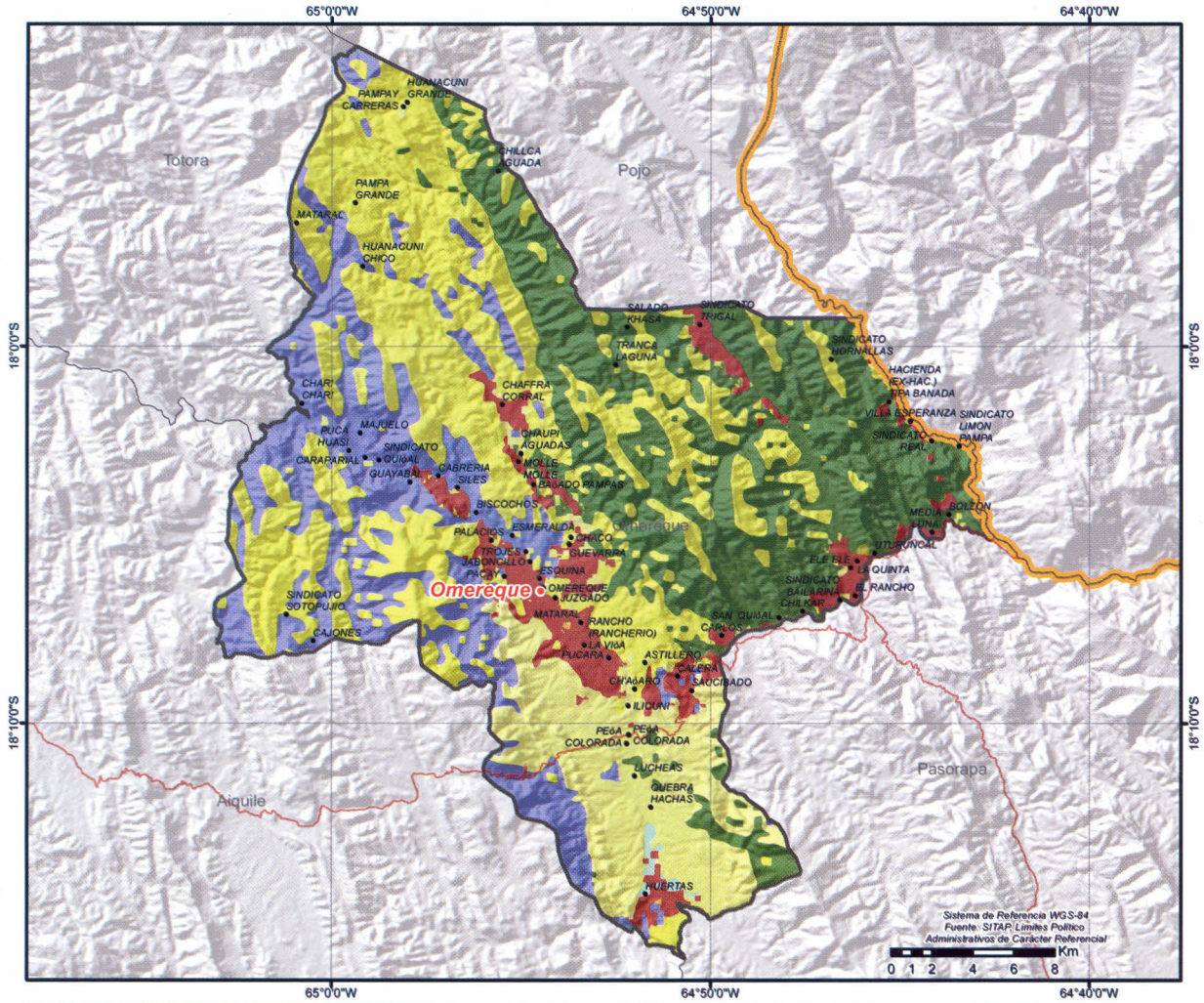
PRINCIPALES CULTIVOS 2022 ¹⁰			PRODUCCIÓN AGRÍCOLA 2022 ¹⁰				PRODUCCIÓN PECUARIA 2022 ¹⁰			
Cultivo	Producción (Tm)	Superficie (ha)	Grupo	Producción (Tm)	Superficie (ha)	Grupo	N° de Cabezas	Peso Pie (kg)	Peso Gancho (kg)	
Tomate	15.537	802	Hortalizas	16.818	963	Caprinos	14.739	184.238	110.543	
Sandía	6.505	345	Frutales	6.532	349	Bovinos	9.104	4.160.528	3.186.400	
Papa	2.814	305	Tuberculos	2.817	306	Avícolas	4.096	13.107	11.264	
Cebolla	1.094	68	Industriales	723	22	Ovinos	3.675	128.993	115.028	
Caña de Azúcar	722	20	Cereales	702	436					
Maíz en grano	499	283								
Trigo	182	134								

VOCACIONES y POTENCIALIDADES AGROPRODUCTIVAS, PISCICOLA y AGROFORESTAL

Vocación ¹¹	Sup. ha	%	potencial ¹²
Pastoreo extensivo	26.496 ha	34,89%	1. Producción de leche sin tratar 2. Anís 3. Apicultura 4. Papa 5. Maíz 6. Tomate 7. Turismo
Forestal maderable	20.692 ha	27,25%	
Explotación de yacimientos mineros	13.688 ha	18,03%	
Pastoreo limitado	9.499 ha	12,51%	
Cultivos agrícolas mercado local	5.320 ha	7,01%	
Turístico escénico	207 ha	0,27%	
Agropecuaria	20 ha	0,03%	
Zona urbana	8 ha	0,01%	
Cultivos agrícolas	3 ha	0,00%	
TOTAL	75.933 ha *	100%	

Cobertura Vegetal ¹³	Sup. ha	%	Uso Actual ¹³	Sup. ha	%
Matorral	29.424 ha	39,02%	Prod. Agropecuario	29.424 ha	39,02%
Bosque Ralo	20.794 ha	27,58%	Extractivo Forestal	20.809 ha	27,60%
Puna Altoandina	18.544 ha	24,59%	Extractivo	18.570 ha	24,63%
Agricultura	5.741 ha	7,61%	Prod. Agrícola	5.741 ha	7,61%
Vegetación Dispersa	639 ha	0,85%	Prod. Ganadero	659 ha	0,87%
Depositos de Arena	193 ha	0,26%	Recreativo	193 ha	0,26%
Herbazal	46 ha	0,06%	Prod. Piscícola	3 ha	0,00%
Bosque Denso	15 ha	0,02%	TOTAL	75.400 ha **	100%
Cuerpos de Agua	3 ha	0,00%			
TOTAL	75.400 ha **	100%			

POTENCIAL PRODUCTIVO MUNICIPIO DE OMERQUE



MUNICIPIO DE PASORAPA

DATOS GENERALES Y DEMOGRÁFICOS

IDIOMAS QUE SE HABLA ¹		POBLACIÓN ²			DATOS CLIMÁTICOS			Max.	Min.	Prom.	
Castellano	5.836	2001	2012	Tasa	▲ Altura(m.s.n.m.) ⁶	3.042	932	1.940	22	13	18
Quechua	370	4.659	6.853	47%							
Bésiro	14	Grado de Vulnerabilidad Alimentaria ³			Medía	☀ Temperatura(°C) ⁷	52	38	43	▲ Precipitación(m.m.) ⁸	
Otros idiomas nacionales	14	Centros de Salud ⁴									5
Otros idiomas extranjeros	2	Unidades Educativas ⁵									19
Sin definir	370										
No se aplica (NSA)	247										
Total	6.853										

DATOS ECONÓMICOS Y ESTRUCTURA EMPRESARIAL

TIPO SOCIETARIO, EMPRESAS REGISTRADAS A 2022 ¹⁴	TIPO SOCIETARIO, EMPRESAS ACTIVAS 2022 ¹⁴	TAMAÑO DE EMPRESAS ACTIVAS 2022 ¹⁴	NÚMERO DE PRESTATARIOS ÚNICOS 2022 ⁹
Empresa Unipersonal	2 Empresa Unipersonal	2 Micro Empresa	1 TOTAL
TOTAL	2 Otros	0 Sin Asignación	1
	TOTAL	2 TOTAL	2

TAMAÑO DE CRÉDITOS (MILLONES DE DÓLARES) ⁹							CRÉDITO FINANCIERO SEGÚN ACTIVIDAD (MILLONES DE DÓLARES) ⁹						
Detalle	2017	2018	2019	2020	2021	2022	Detalle	2017	2018	2019	2020	2021	2022
TOTAL	0,00	0,00	0,00	0,00	0,00	0,00	TOTAL	0,00	0,00	0,00	0,00	0,00	0,00

DATOS DE PRODUCCIÓN

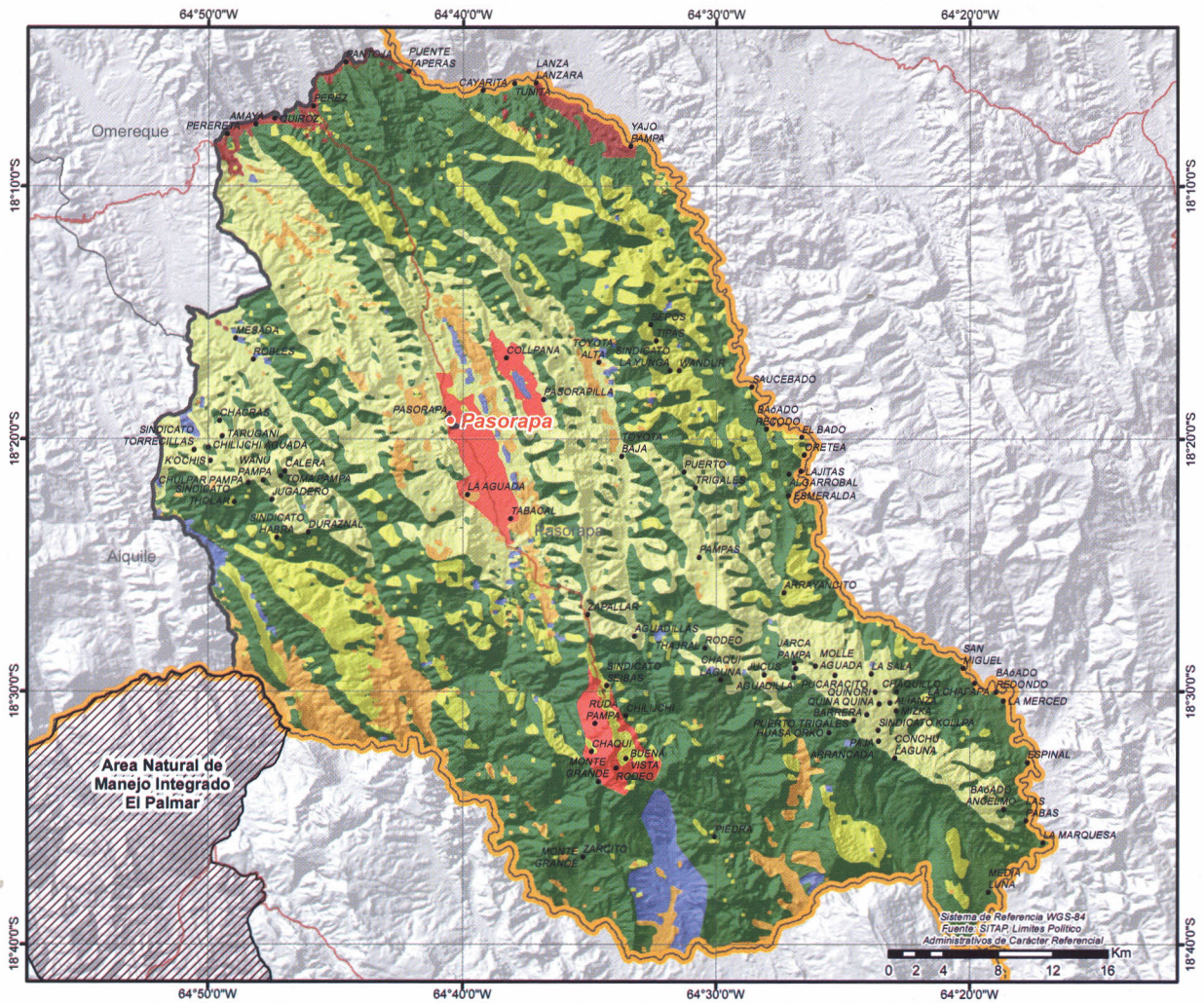
PRINCIPALES CULTIVOS 2022 ¹⁰			PRODUCCIÓN AGRÍCOLA 2022 ¹⁰			PRODUCCIÓN PECUARIA 2022 ¹⁰			
Cultivo	Producción (Tm)	Superficie (ha)	Grupo	Producción (Tm)	Superficie (ha)	Grupo	Nº de Cabezas	Peso Pie (kg)	Peso Gancho (kg)
Maíz en grano	9.281	4.091	🌾 Cereales	10.176	4.739	🐄 Bovinos	56.496	25.818.672	19.773.600
Papa	4.594	502	🥔 Tuberculos	4.596	503	🐑 Ovinos	6.835	239.909	213.936
Caña de Azúcar	3.973	86	🌿 Industriales	3.975	88	🐐 Caprinos	6.039	75.488	45.293
Sandía	1.668	89	🍏 Frutales	2.185	169	🐔 Avícolas	1.101	3.523	3.028
Tomate	999	55	🌱 Hortalizas	1.867	545	🐫 Llamas	17	1.309	707
Trigo	580	474	🌾 Forrajes	86	11				
Frejol/poroto	555	425							

VOCACIONES y POTENCIALIDADES AGROPRODUCTIVAS, PISCICOLA y AGROFORESTAL

Vocación ¹¹	Sup. ha	%	potencial ¹²		
Forestal maderable	125.460 ha	52,51%	1. Extracción de productos forestales 2. Cría de ganado vacuno 3. Maíz 4. Turismo 5. Chirimoya 6. Papa 7. Producción de leche sin tratar		
Pastoreo limitado	56.380 ha	23,60%			
Pastoreo extensivo	28.691 ha	12,01%			
Agropecuario	14.600 ha	6,11%			
Cultivos agrícolas	5.598 ha	2,34%			
Explotación de yacimientos mineros	5.558 ha	2,33%			
Cultivos agrícolas mercado local	2.533 ha	1,06%			
Zona urbana	67 ha	0,03%			
Piscícola y captación de agua	24 ha	0,01%			
Turístico escénico	22 ha	0,01%			
TOTAL	238.933 ha *	100%			

Cobertura Vegetal ¹³	Sup. ha	%	Uso Actual ¹³	Sup. ha	%
Bosque Ralo	126.878 ha	53,46%	Extractivo Forestal	126.887 ha	53,47%
Matorral	71.788 ha	30,25%	Prod. Agropecuario	71.788 ha	30,25%
Herbazonal	24.838 ha	10,47%	Extractivo	35.031 ha	14,76%
Puna Altoandina	10.555 ha	4,45%	Prod. Agrícola	3.149 ha	1,33%
Agricultura	3.149 ha	1,33%	Prod. Ganadero	390 ha	0,16%
Cuerpos de Agua	46 ha	0,02%	Prod. Piscícola	46 ha	0,02%
Vegetación Dispersa	29 ha	0,01%	Recreativo	28 ha	0,01%
Depositos de Arena	28 ha	0,01%	TOTAL	237.320 ha **	100%
Bosque Denso	9 ha	0,00%			
TOTAL	237.320 ha **	100%			

POTENCIAL PRODUCTIVO MUNICIPIO DE PASORAPA



MUNICIPIO DE POCONA

DATOS GENERALES Y DEMOGRÁFICOS

IDIOMAS QUE SE HABLA ¹	POBLACIÓN ²			Tasa	DATOS CLIMÁTICOS				
	2001	2012	2022 ¹⁴		Max.	Min.	Prom.		
Quechua	9.007	13.488	10.750	-20%	▲ Altura(m.s.n.m.) ⁶	4.280	1.874	2.956	
Castellano	723	Grado de Vulnerabilidad Alimentaria ³ Centros de Salud ⁴ Unidades Educativas ⁵			▲ Temperatura(°C) ⁷	19	6	14	
Bésiro	12				Alta	▲ Precipitación(m.m.) ⁸	76	33	47
Otros idiomas nacionales	31				15				
Otros idiomas extranjeros	10				45				
Sin definir	502								
No se aplica (NSA)	465								
Total	10.750								

DATOS ECONÓMICOS Y ESTRUCTURA EMPRESARIAL

TIPO SOCIETARIO, EMPRESAS REGISTRADAS A 2022 ¹⁴	TIPO SOCIETARIO, EMPRESAS ACTIVAS 2022 ¹⁴	TAMAÑO DE EMPRESAS ACTIVAS 2022 ¹⁴	NÚMERO DE PRESTATARIOS ÚNICOS 2022 ⁹
Empresa Unipersonal	14 Empresa Unipersonal	4 Micro Empresa	1 TOTAL
TOTAL	14 Otros	0 Sin Asignacion	3
	TOTAL	4 TOTAL	4

TAMAÑO DE CRÉDITOS (MILLONES DE DÓLARES) ⁹							CRÉDITO FINANCIERO SEGÚN ACTIVIDAD (MILLONES DE DÓLARES) ⁹						
Detalle	2017	2018	2019	2020	2021	2022	Detalle	2017	2018	2019	2020	2021	2022
Microcredito	0,00	0,00	0,00	0,00	0,00	0,00	AGRICULTURA Y GANADERIA	0,00	0,00	0,00	0,00	0,00	0,00
TOTAL	0,00	0,00	0,00	0,00	0,00	0,00	TOTAL	0,00	0,00	0,00	0,00	0,00	0,00

DATOS DE PRODUCCIÓN

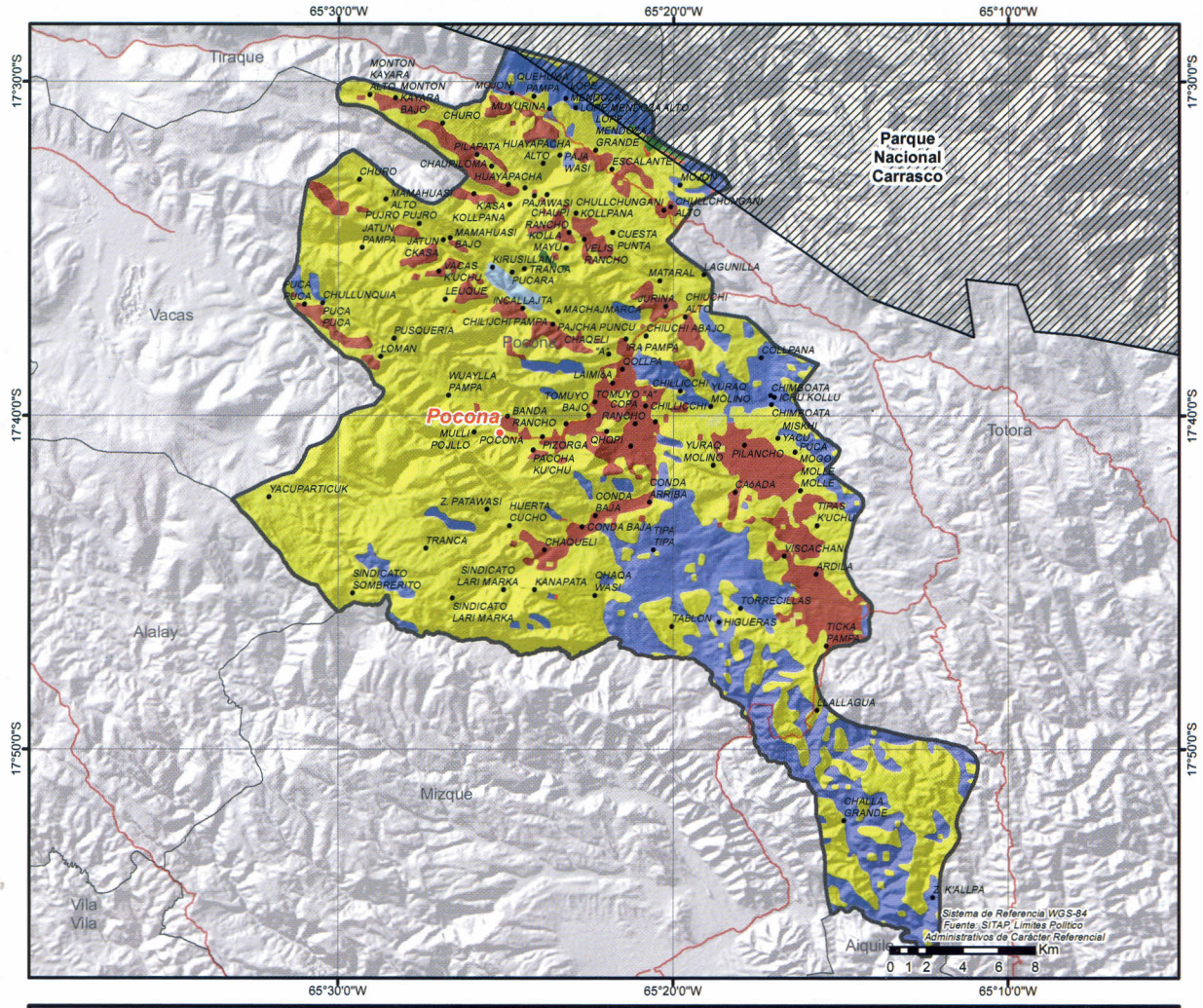
PRINCIPALES CULTIVOS 2022 ¹⁰			PRODUCCIÓN AGRÍCOLA 2022 ¹⁰			PRODUCCIÓN PECUARIA 2022 ¹⁰			
Cultivo	Producción (Tm)	Superficie (ha)	Grupo	Producción (Tm)	Superficie (ha)	Grupo	Nº de Cabezas	Peso Pie (kg)	Peso Gancho (kg)
Papa	26.834	2.488	🥔 Tuberculos	27.147	2.573	🐔 Avícolas	5.817.152	18.614.886	15.997.168
Maiz en grano	2.458	1.071	🌾 Cereales	4.130	2.421	🐑 Ovinos	22.871	802.772	715.862
Trigo	1.501	1.237	🥬 Hortalizas	1.091	463	🐄 Bovinos	11.648	5.323.136	4.076.800
Haba	592	230	🍏 Frutales	588	78	🐐 Caprinos	1.575	19.688	11.813
Durazno	447	55	🌿 Forrajes	130	40	🐷 Porcino	160	0	0
Arveja	284	195	🏭 Industriales	13	12	🐐 Llamas	14	1.078	582
Papaliza	193	48							

VOCACIONES y POTENCIALIDADES AGROPRODUCTIVAS, PISCICOLA y AGROFORESTAL

Vocación ¹¹	Sup. ha	%	potencial ¹²
Pastoreo extensivo	57.218 ha	68,23%	1. Producción de leche sin tratar 2. Repoblación y conservación de bosques nativos 3. Trigo 4. Papa 5. Cultivo de frutas de carozo 6. Turismo 7. Extracción de productos forestales
Explotación de yacimientos mineros	15.876 ha	18,93%	
Cultivos agrícolas mercado local	10.038 ha	11,97%	
Turismo de aventura	317 ha	0,38%	
Pastoreo limitado	199 ha	0,24%	
Forestal limitado	108 ha	0,13%	
Cultivos agrícolas	52 ha	0,06%	
Forestal maderable	51 ha	0,06%	
Agropecuario	3 ha	0,00%	
TOTAL	83.862 ha *	100%	

Cobertura Vegetal ¹³	Sup. ha	%	Uso Actual ¹³	Sup. ha	%
Matorral	50.606 ha	60,83%	Prod. Agropecuario	50.606 ha	60,83%
Puna Altoandina	20.846 ha	25,06%	Extractivo	20.846 ha	25,06%
Agricultura	11.186 ha	13,44%	Prod. Agrícola	11.186 ha	13,44%
Bosque Denso	241 ha	0,29%	Extractivo Forestal	316 ha	0,38%
Vegetación Dispersa	234 ha	0,28%	Prod. Ganadero	234 ha	0,28%
Bosque Ralo	75 ha	0,09%	Prod. Piscícola	10 ha	0,01%
Cuerpos de Agua	10 ha	0,01%	TOTAL	83.200 ha **	100%
TOTAL	83.200 ha **	100%			

POTENCIAL PRODUCTIVO MUNICIPIO DE POCONA



● CAPITALES MUNICIPALES	POTENCIAL PRODUCTIVO	■ FORESTAL MADERABLE
● LOCALIDADES	■ AGROPECUARIO	■ FORESTAL LIMITADO
— CAMINO PRINCIPAL	■ CULTIVOS AGRICOLAS MERCADO LOCAL	■ PASTOREO EXTENSIVO
▨ AREAS PROTEGIDAS NACIONALES	■ CULTIVOS AGRICOLAS	■ PASTOREO LIMITADO
— LIMITE DEPARTAMENTAL	■ EXPLOTACION DE YACIMIENTOS MINEROS	■ TURISMO DE AVENTURA



MUNICIPIO DE POJO

DATOS GENERALES Y DEMOGRÁFICOS

IDIOMAS QUE SE HABLA ¹	POBLACIÓN ²			Tasa	DATOS CLIMÁTICOS			Max.	Min.	Prom.
	2001	2012	2012		Altura(m.s.n.m.) ⁶	Temperatura(°C) ⁷	Precipitación(m.m.) ⁸			
Quechua	7.629	11.515	10.156	-12%	4.144	334	1.998			
Castellano	1.184					24	7	17		
Aymara	21							183	40	89
Otros idiomas nacionales	35									
Otros idiomas extranjeros	2									
Sin definir	682									
No se aplica (NSA)	603									
Total	10.156									

DATOS ECONÓMICOS Y ESTRUCTURA EMPRESARIAL

TIPO SOCIETARIO, EMPRESAS REGISTRADAS A 2022 ¹⁴	TIPO SOCIETARIO, EMPRESAS ACTIVAS 2022 ¹⁴	TAMAÑO DE EMPRESAS ACTIVAS 2022 ¹⁴	NÚMERO DE PRESTATARIOS ÚNICOS 2022 ⁹
Empresa Unipersonal	11 Empresa Unipersonal	2 Micro Empresa	1 TOTAL
TOTAL	11 Otros	0 Sin Asignacion	1
	TOTAL	2 TOTAL	2

TAMAÑO DE CRÉDITOS (MILLONES DE DÓLARES) ⁹							CRÉDITO FINANCIERO SEGÚN ACTIVIDAD (MILLONES DE DÓLARES) ⁹						
Detalle	2017	2018	2019	2020	2021	2022	Detalle	2017	2018	2019	2020	2021	2022
Microcredito	0,00	0,00	0,00	0,00	0,00	0,00	AGRICULTURA Y GANADERIA	0,00	0,00	0,00	0,00	0,00	0,00
TOTAL	0,00	0,00	0,00	0,00	0,00	0,00	TOTAL	0,00	0,00	0,00	0,00	0,00	0,00

DATOS DE PRODUCCIÓN

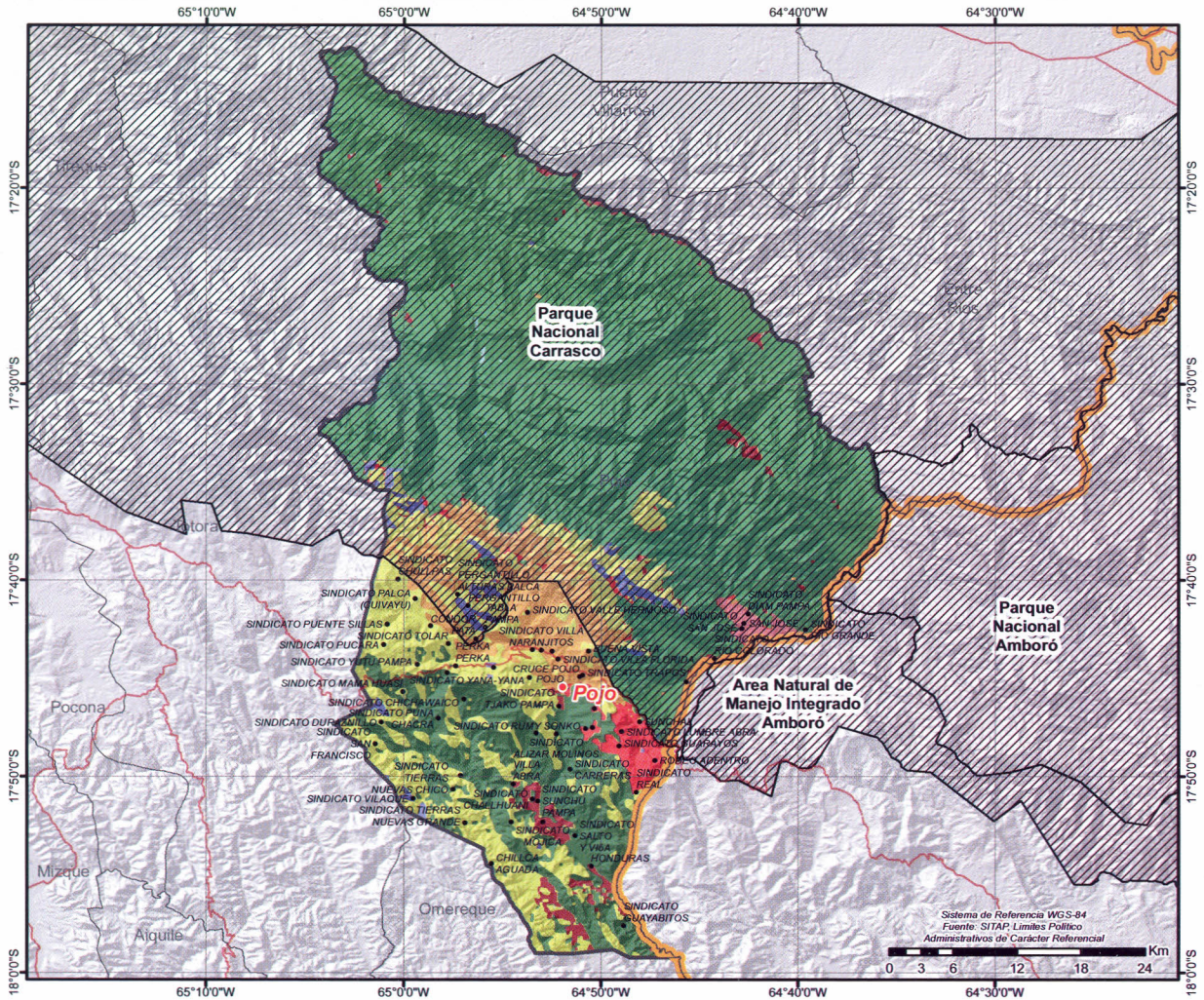
PRINCIPALES CULTIVOS 2022 ¹⁰			PRODUCCIÓN AGRÍCOLA 2022 ¹⁰			PRODUCCIÓN PECUARIA 2022 ¹⁰			
Cultivo	Producción (Tm)	Superficie (ha)	Grupo	Producción (Tm)	Superficie (ha)	Grupo	Nº de Cabezas	Peso Pie (kg)	Peso Gancho (kg)
Papa	14.694	1.355	Tuberculos	15.111	1.434	Avícolas	261.385	836.432	718.809
Tomate	1.902	114	Hortalizas	6.345	1.678	Ovinos	7.336	257.494	229.617
Arveja	1.487	888	Cereales	2.081	1.270	Bovinos	7.265	3.320.105	2.542.750
Maiz en grano	1.334	682	Frutales	1.741	224	Caprinos	6.347	79.338	47.603
Locoto	959	158	Industriales	319	10	Porcino	810	0	0
Zapallo	941	105	Forrajes	63	14	Llamas	1	77	42
Trigo	602	496							

VOCACIONES y POTENCIALIDADES AGROPRODUCTIVAS, PISCICOLA y AGROFORESTAL

Vocación ¹¹	Sup. ha	%	potencial ¹²	
Forestal limitado	150.004 ha	62,72%	1. Frutilla	
Pastoreo extensivo	35.784 ha	14,96%	2. Haba	
Forestal maderable	25.477 ha	10,65%	3. Chirimoya	
Agropecuario	14.334 ha	5,99%	4. Tomate	
Cultivos agrícolas mercado local	4.482 ha	1,87%	5. Papa	
Cultivos agrícolas	4.119 ha	1,72%	6. Turismo	
Explotación de yacimientos mineros	2.960 ha	1,24%	7. Producción de leche sin tratar	
Cultivos agrícolas limitado	1.485 ha	0,62%		
Turístico escénico	390 ha	0,16%		
Forestal maderable y no maderable limitado	51 ha	0,02%		
Pastoreo limitado	45 ha	0,02%		
Zona urbana	26 ha	0,01%		
Piscícola y captación de agua	24 ha	0,01%		
TOTAL	239.181 ha *	100%		

Cobertura Vegetal ¹³	Sup. ha	%	Uso Actual ¹³	Sup. ha	%
Bosque Denso	147.024 ha	61,93%	Extractivo Forestal	173.467 ha	73,07%
Matorral	34.323 ha	14,46%	Prod. Agropecuario	32.991 ha	13,90%
Bosque Ralo	26.442 ha	11,14%	Extractivo	21.516 ha	9,06%
Puna Altoandina	21.516 ha	9,06%	Prod. Agrícola	8.196 ha	3,45%
Agricultura	6.864 ha	2,89%	Recreativo	607 ha	0,26%
Depositos de Arena	607 ha	0,26%	Prod. Ganadero	549 ha	0,23%
Herbazal	473 ha	0,20%	Prod. Piscícola	87 ha	0,04%
Cuerpos de Agua	87 ha	0,04%	TOTAL	237.412 ha **	100%
Vegetación Dispersa	76 ha	0,03%			
TOTAL	237.412 ha **	100%			

POTENCIAL PRODUCTIVO MUNICIPIO DE POJO



● CAPITALES MUNICIPALES	POTENCIAL PRODUCTIVO	■ FORESTAL MADERABLE	■ PISCICOLA Y CAPTACION DE AGUA
● LOCALIDADES	■ AGROPECUARIO	■ FORESTAL LIMITADO	■ ZONA URBANA
— CAMINO PRINCIPAL	■ CULTIVOS AGRICOLAS MERCADO LOCAL	■ FORESTAL MADERABLE Y NO MADERABLE LIMITADO	
▨ AREAS PROTEGIDAS NACIONALES	■ CULTIVOS AGRICOLAS	■ PASTOREO EXTENSIVO	
— LIMITE DEPARTAMENTAL	■ CULTIVOS AGRICOLAS LIMITADO	■ PASTOREO LIMITADO	
	■ EXPLOTACION DE YACIMIENTOS MINEROS	■ TURISTICO ESCENICO	



MUNICIPIO DE TIRAQUE

DATOS GENERALES Y DEMOGRÁFICOS

IDIOMAS QUE SE HABLA ¹	POBLACIÓN ²			Tasa	DATOS CLIMÁTICOS			Max.	Min.	Prom.
	2001	2012	2023		Altura(m.s.n.m.) ⁶	Temperatura(°C) ⁷	Precipitación(m.m.) ⁸			
Quechua	18.047	20.308	21.231	5%	4.683	407	2.709			
Castellano	1.595							24	4	14
Bésiro	19							229	37	120
Otros idiomas nacionales	23									
Otros idiomas extranjeros	19									
Sin definir	555									
No se aplica (NSA)	973									
Total	21.231									

DATOS ECONÓMICOS Y ESTRUCTURA EMPRESARIAL

TIPO SOCIETARIO, EMPRESAS REGISTRADAS A 2022 ¹⁴	TIPO SOCIETARIO, EMPRESAS ACTIVAS 2022 ¹⁴	TAMAÑO DE EMPRESAS ACTIVAS 2022 ¹⁴	NÚMERO DE PRESTATARIOS ÚNICOS 2022 ⁹
Empresa Unipersonal	27	8	5
Sociedad De Responsabilidad Limitada	4	3	2
TOTAL	31	0	4
	TOTAL	11	11

TAMAÑO DE CRÉDITOS (MILLONES DE DÓLARES) ⁹							CRÉDITO FINANCIERO SEGÚN ACTIVIDAD (MILLONES DE DÓLARES) ⁹						
Detalle	2017	2018	2019	2020	2021	2022	Detalle	2017	2018	2019	2020	2021	2022
Microcredito	4,60	5,40	8,96	1,71	1,81	12,63	AGRICULTURA Y GANADERIA	4,11	5,01	8,48	1,55	1,64	12,03
TOTAL	4,60	5,40	8,96	1,71	1,81	12,63	CAZA, SILVICULTURA Y PESCA	0,01	0,00	0,01	0,00	0,00	0,27
							INDUSTRIA MANUFACTURERA	0,03	0,03	0,02	0,03	0,04	0,05
							TOTAL	4,15	5,04	8,51	1,57	1,68	12,35

DATOS DE PRODUCCIÓN

PRINCIPALES CULTIVOS 2022 ¹⁰			PRODUCCIÓN AGRÍCOLA 2022 ¹⁰			PRODUCCIÓN PECUARIA 2022 ¹⁰			
Cultivo	Producción (Tm)	Superficie (ha)	Grupo	Producción (Tm)	Superficie (ha)	Grupo	Nº de Cabezas	Peso Pie (kg)	Peso Gancho (kg)
Papa	43.601	4.020	Tuberculos	44.768	4.282	Avícolas	85.750	274.400	235.813
Zanahoria	3.165	199	Hortalizas	5.978	1.261	Ovinos	52.727	1.850.718	1.650.355
Haba	1.867	709	Cereales	3.083	2.058	Bovinos	13.923	6.362.811	4.873.050
Alfalfa	1.722	202	Forrajes	1.915	252	Llamas	577	44.429	23.992
Avena	1.290	799	Frutales	57	10	Porcino	232	0	0
Maiz en grano	1.167	675	Industriales	30	5	Caprinos	23	288	173
Oca	652	166							

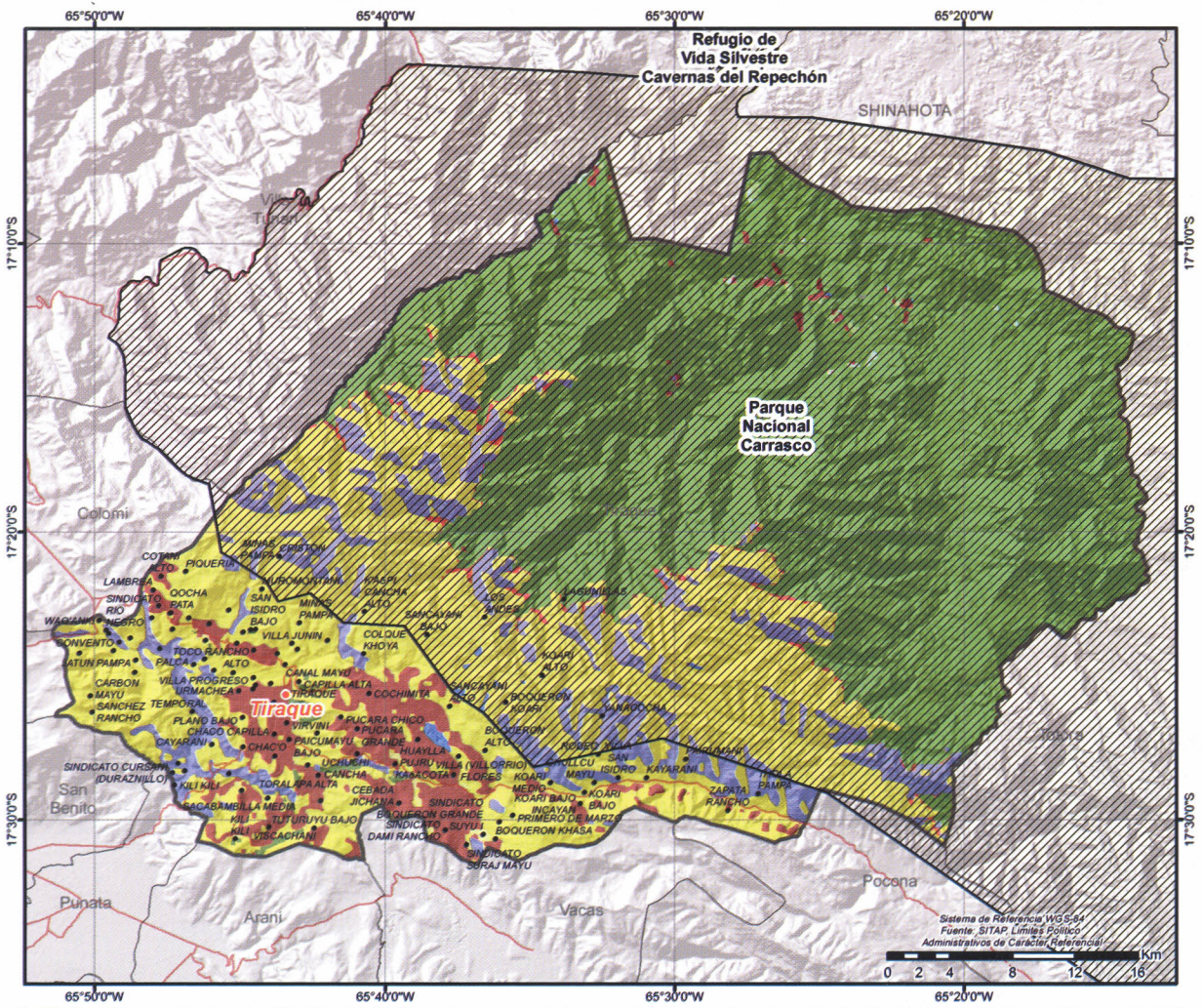
VOCACIONES y POTENCIALIDADES AGROPRODUCTIVAS, PISCICOLA y AGROFORESTAL

Vocación ¹¹	Sup. ha	%	potencialx ¹²
Forestal limitado	105.987 ha	52,90%	1. Turismo
Pastoreo extensivo	63.946 ha	31,92%	2. Extracción de productos forestales
Explotación de yacimientos mineros	16.488 ha	8,23%	3. Haba
Cultivos agrícolas mercado local	11.277 ha	5,63%	4. Papa
Cultivos agrícolas	937 ha	0,47%	5. Quinua
Forestal maderable	599 ha	0,30%	6. Ganado ovino
Pastoreo limitado	357 ha	0,18%	7. Producción de leche sin tratar
Piscícola y captación de agua	334 ha	0,17%	
Turístico escénico	217 ha	0,11%	
Forestal maderable y no maderable limitado	192 ha	0,10%	
Zona urbana	9 ha	0,00%	
Agropecuario	6 ha	0,00%	
TOTAL	200.349 ha *	100%	

Cobertura Vegetal ¹³	Sup. ha	%	Uso Actual ¹³	Sup. ha	%
Bosque Denso	104.640 ha	52,67%	Extractivo Forestal	105.103 ha	52,90%
Matorral	53.499 ha	26,93%	Prod. Agropecuario	53.499 ha	26,93%
Puna Altoandina	26.316 ha	13,25%	Extractivo	26.316 ha	13,25%
Agricultura	12.509 ha	6,30%	Prod. Agrícola	12.509 ha	6,30%
Depositos de Arena	489 ha	0,25%	Recreativo	489 ha	0,25%
Bosque Ralo	463 ha	0,23%	Prod. Piscícola	402 ha	0,20%
Cuerpos de Agua	402 ha	0,20%	Prod. Ganadero	358 ha	0,18%
Vegetación Dispersa	346 ha	0,17%	Urbano	7 ha	0,00%
Herbazal	12 ha	0,01%	TOTAL	198.683 ha **	100%
Estructura Urbana	7 ha	0,00%			
TOTAL	198.683 ha **	100%			

3-8

POTENCIAL PRODUCTIVO MUNICIPIO DE TIRAQUE



● CAPITALES MUNICIPALES	POTENCIAL PRODUCTIVO	■ FORESTAL LIMITADO	■ ZONA URBANA
● LOCALIDADES	■ AGROPECUARIO	■ FORESTAL MADERABLE Y NO MADERABLE LIMITADO	
— CAMINO PRINCIPAL	■ CULTIVOS AGRICOLAS MERCADO LOCAL	■ PASTOREO EXTENSIVO	
▨ AREAS PROTEGIDAS NACIONALES	■ CULTIVOS AGRICOLAS	■ PASTOREO LIMITADO	
▨ LIMITE DEPARTAMENTAL	■ EXPLOTACION DE YACIMIENTOS MINEROS	■ TURISTICO ESCENICO	
	■ FORESTAL MADERABLE	■ PISCICOLA Y CAPTACION DE AGUA	



MUNICIPIO DE TOTORA

DATOS GENERALES Y DEMOGRÁFICOS

IDIOMAS QUE SE HABLA ¹	POBLACIÓN ²			DATOS CLIMÁTICOS		
	2001	2012	Tasa	Max.	Min.	Prom.
Quechua	12.235	12.961	13%	Altura(m.s.n.m.) ⁶	4.113	307 2.303
Castellano	1.353	14.665		Temperatura(°C) ⁷	25	8 17
Aymara	27			Precipitación(m.m.) ⁸	226	39 92
Otros idiomas nacionales	6					
Otros idiomas extranjeros	6					
Sin definir	288					
No se aplica (NSA)	750					
Total	14.665					

DATOS ECONÓMICOS Y ESTRUCTURA EMPRESARIAL

TIPO SOCIETARIO, EMPRESAS REGISTRADAS A 2022 ¹⁴	TIPO SOCIETARIO, EMPRESAS ACTIVAS 2022 ¹⁴	TAMAÑO DE EMPRESAS ACTIVAS 2022 ¹⁴	NÚMERO DE PRESTATARIOS ÚNICOS 2022 ⁹
Empresa Unipersonal	12 Empresa Unipersonal	8 Mediana Empresa	1 TOTAL
TOTAL	12 Otros	0 Micro Empresa	3
	TOTAL	8 Sin Asignacion	4
		TOTAL	8

TAMAÑO DE CRÉDITOS (MILLONES DE DÓLARES) ⁹							CRÉDITO FINANCIERO SEGÚN ACTIVIDAD (MILLONES DE DÓLARES) ⁹						
Detalle	2017	2018	2019	2020	2021	2022	Detalle	2017	2018	2019	2020	2021	2022
Microcredito	0,00	0,00	0,00	0,00	0,00	0,00	AGRICULTURA Y GANADERIA	0,00	0,00	0,00	0,00	0,00	0,00
TOTAL	0,00	0,00	0,00	0,00	0,00	0,00	INDUSTRIA MANUFACTURERA	0,00	0,00	0,00	0,00	0,00	0,00
							TOTAL	0,00	0,00	0,00	0,00	0,00	0,00

DATOS DE PRODUCCIÓN

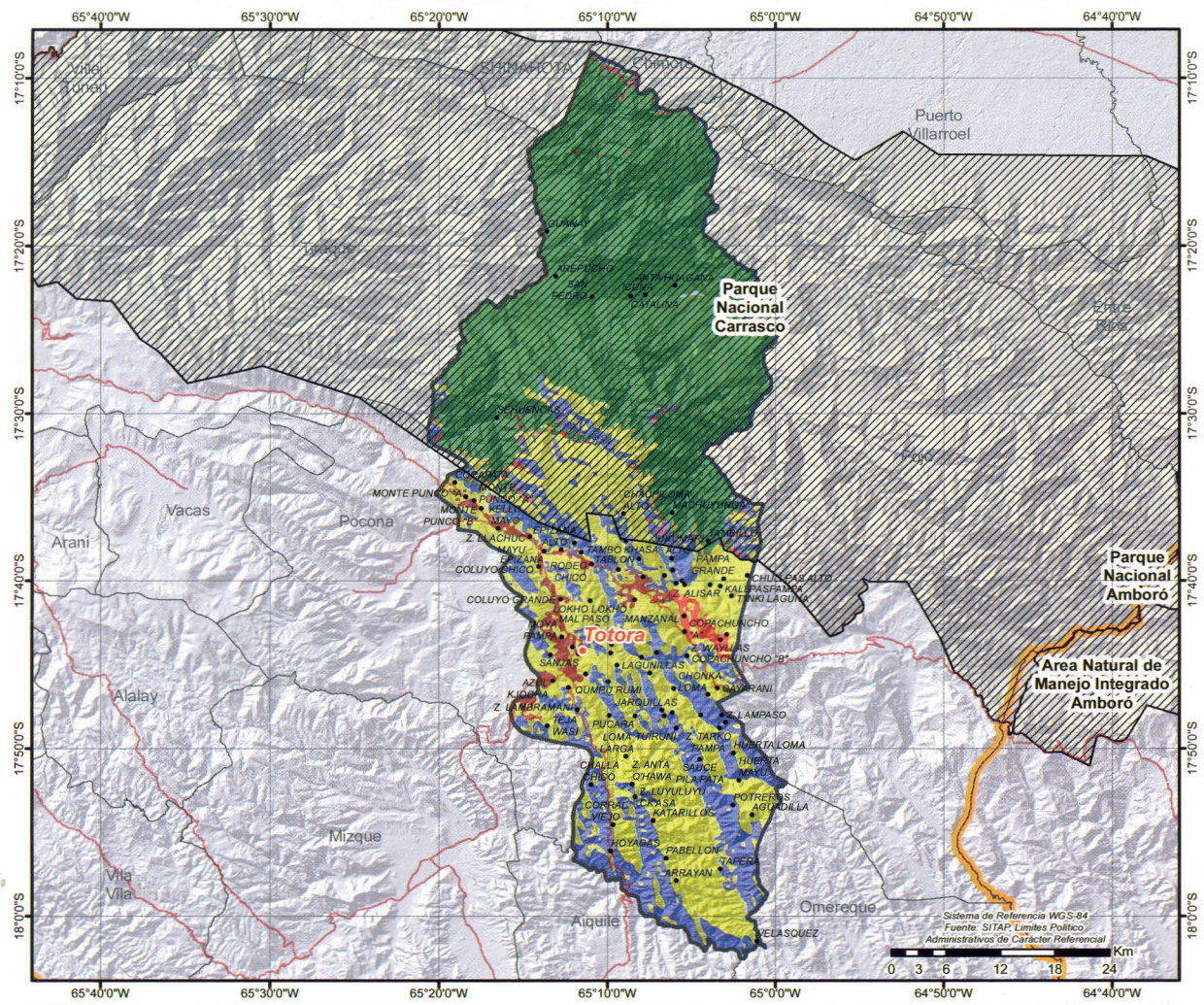
PRINCIPALES CULTIVOS 2022 ¹⁰			PRODUCCIÓN AGRÍCOLA 2022 ¹⁰				PRODUCCIÓN PECUARIA 2022 ¹⁰			
Cultivo	Producción (Tm)	Superficie (ha)	Grupo	Producción (Tm)	Superficie (ha)	Grupo	Nº de Cabezas	Peso Pie (kg)	Peso Gancho (kg)	
Papa	31.774	2.853	Tuberculos	33.995	3.274	Avicolas	280.005	896.016	770.014	
Trigo	4.950	3.728	Cereales	8.851	5.586	Ovinos	26.086	915.619	816.492	
Maiz en grano	3.172	1.420	Frutales	2.164	308	Caprinos	19.159	239.488	143.693	
Papaliza	1.097	251	Hortalizas	1.152	623	Bovinos	14.611	6.677.227	5.113.850	
Yuca	896	107	Industriales	220	19	Llamas	4	308	166	
Frutilla	791	121	Estimulantes	3	1					
Plátano(Postre)	745	62								

VOCACIONES y POTENCIALIDADES AGROPRODUCTIVAS, PISCICOLA y AGROFORESTAL

Vocación ¹¹	Sup. ha	%	potencial ¹²		
Forestal limitado	97.776 ha	45,26%	1. Turismo		
Pastoreo extensivo	69.821 ha	32,32%	2. Artesanía -hilados, textiles		
Explotación de yacimientos mineros	39.408 ha	18,24%	3. Papa		
Cultivos agrícolas mercado local	4.992 ha	2,31%	4. Extracción de productos forestales		
Cultivos agrícolas	2.648 ha	1,23%	5. Cultivo de frutas de carozo		
Turístico escénico	566 ha	0,26%	6. Producción de cereales		
Pastoreo limitado	556 ha	0,26%	7. Producción de leche sin tratar		
Piscícola y captación de agua	98 ha	0,05%			
Forestal maderable y no maderable limitado	96 ha	0,04%			
Forestal maderable	83 ha	0,04%			
TOTAL	216.044 ha *	100%			

Cobertura Vegetal ¹³	Sup. ha	%	Uso Actual ¹³	Sup. ha	%
Bosque Denso	95.452 ha	44,52%	Extractivo Forestal	95.547 ha	44,57%
Matorral	56.404 ha	26,31%	Prod. Agropecuario	56.404 ha	26,31%
Puna Altoandina	53.578 ha	24,99%	Extractivo	53.578 ha	24,99%
Agricultura	7.311 ha	3,41%	Prod. Agrícola	7.311 ha	3,41%
Vegetación Dispersa	711 ha	0,33%	Prod. Ganadero	785 ha	0,37%
Depositos de Arena	599 ha	0,28%	Recreativo	599 ha	0,28%
Cuerpos de Agua	161 ha	0,07%	Prod. Piscícola	161 ha	0,07%
Bosque Ralo	95 ha	0,04%	TOTAL	214.385 ha **	100%
Herbazal	74 ha	0,03%			
TOTAL	214.385 ha **	100%			

POTENCIAL PRODUCTIVO MUNICIPIO DE TOTORA



● CAPITALES MUNICIPALES	POTENCIAL PRODUCTIVO	■ FORESTAL LIMITADO
● LOCALIDADES	■ AGROPECUARIO	■ FORESTAL MADERABLE Y NO MADERABLE LIMITADO
— CAMINO PRINCIPAL	■ CULTIVOS AGRICOLAS MERCADO LOCAL	■ PASTOREO EXTENSIVO
▨ AREAS PROTEGIDAS NACIONALES	■ CULTIVOS AGRICOLAS	■ PASTOREO LIMITADO
— LIMITE DEPARTAMENTAL	■ EXPLOTACION DE YACIMIENTOS MINEROS	■ TURISTICO ESCENICO
	■ FORESTAL MADERABLE	■ PISCICOLA Y CAPTACION DE AGUA



MUNICIPIO DE VACAS

DATOS GENERALES Y DEMOGRÁFICOS

IDIOMAS QUE SE HABLA ¹		POBLACIÓN ²			DATOS CLIMÁTICOS			Max.	Min.	Prom.
		2001	2012	Tasa	Altura(m.s.n.m.) ⁶	Temperatura(°C) ⁷	Precipitación(m.m.) ⁸			
Quechua	7.740	12.511	8.940	-29%	4.336	3.203	3.677			
Castellano	535	Grado de Vulnerabilidad Alimentaria ³ Centros de Salud ⁴ Unidades Educativas ⁵			Media 7 27			13	6	10
Bésiro	14							60	31	41
Otros idiomas nacionales	14									
Otros idiomas extranjeros	1									
Sin definir	263									
No se aplica (NSA)	373									
Total	8.940									

DATOS ECONÓMICOS Y ESTRUCTURA EMPRESARIAL

TIPO SOCIETARIO, EMPRESAS REGISTRADAS A 2022 ¹⁴	TIPO SOCIETARIO, EMPRESAS ACTIVAS 2022 ¹⁴	TAMAÑO DE EMPRESAS ACTIVAS 2022 ¹⁴	NÚMERO DE PRESTATARIOS ÚNICOS 2022 ⁹
Empresa Unipersonal	4 Empresa Unipersonal	2 Micro Empresa	1 TOTAL
TOTAL	4 Otros	0 Sin Asignacion	1
	TOTAL	2 TOTAL	2

TAMAÑO DE CRÉDITOS (MILLONES DE DÓLARES) ⁹							CRÉDITO FINANCIERO SEGÚN ACTIVIDAD (MILLONES DE DÓLARES) ⁹						
Detalle	2017	2018	2019	2020	2021	2022	Detalle	2017	2018	2019	2020	2021	2022
Microcredito	0,21	0,53	0,75	0,65	0,00	0,00	AGRICULTURA Y GANADERIA	0,18	0,46	0,66	0,56	0,00	0,00
TOTAL	0,21	0,53	0,75	0,65	0,00	0,00	CAZA, SILVICULTURA Y PESCA	0,00	0,00	0,00	0,00	0,00	0,00
							INDUSTRIA MANUFACTURERA	0,01	0,03	0,04	0,03	0,00	0,00
							TOTAL	0,19	0,49	0,70	0,59	0,00	0,00

DATOS DE PRODUCCIÓN

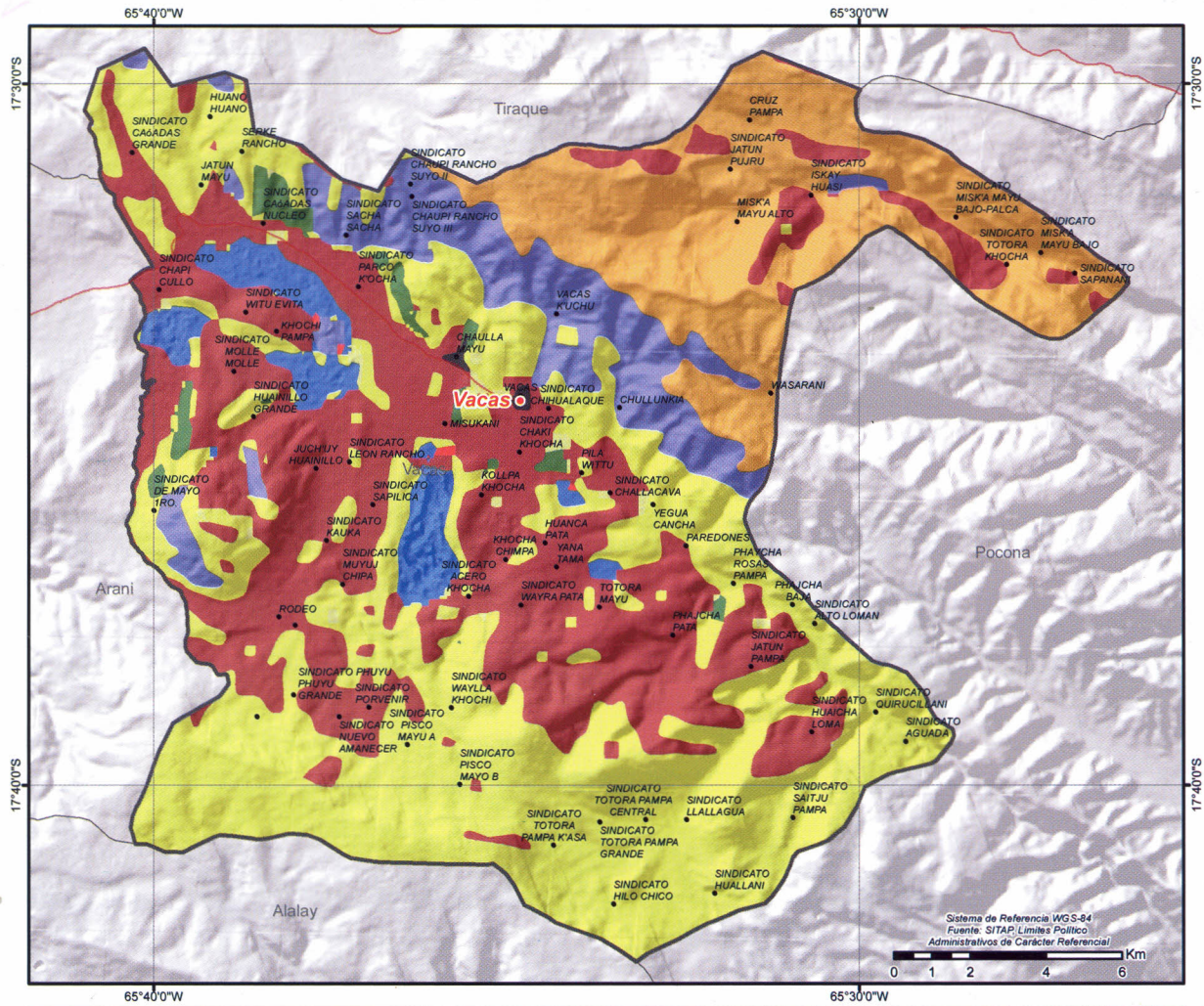
PRINCIPALES CULTIVOS 2022 ¹⁰			PRODUCCIÓN AGRÍCOLA 2022 ¹⁰			PRODUCCIÓN PECUARIA 2022 ¹⁰			
Cultivo	Producción (Tm)	Superficie (ha)	Grupo	Producción (Tm)	Superficie (ha)	Grupo	N° de Cabezas	Peso Pie (kg)	Peso Gancho (kg)
Papa	6.671	656	Tuberculos	7.127	758	Ovinos	24.267	851.772	759.557
Oca	377	85	Cereales	578	446	Bovinos	5.874	2.684.418	2.055.900
Avena	346	224	Hortalizas	330	130	Avicolas	3.768	12.058	10.362
Haba	299	111	Forrajes	213	28	Porcino	281	0	0
Alfalfa	213	28	Frutales	11	3	Llamas	233	17.941	9.688
Trigo	116	93				Caprinos	16	200	120
Cebada en grano	108	121				Alpacas	8	352	187

VOCACIONES y POTENCIALIDADES AGROPRODUCTIVAS, PISCICOLA y AGROFORESTAL

Vocación ¹¹	Sup. ha	%	potencial ¹²
Pastoreo extensivo	14.457 ha	40,06%	1. Extracción de productos forestales 2. Tejidos de lana cardada o de pelo fino cardado 3. Pesca lacustre 4. Turismo 5. Producción de cereales 6. Papa 7. Producción de leche sin tratar
Cultivos agrícolas mercado local	10.920 ha	30,26%	
Agropecuario	5.942 ha	16,47%	
Explotación de yacimientos mineros	2.831 ha	7,84%	
Piscícola y captación de agua	1.254 ha	3,47%	
Forestal maderable	431 ha	1,19%	
Pastoreo limitado	180 ha	0,50%	
Zona urbana	51 ha	0,14%	
Cultivos agrícolas	23 ha	0,06%	
TOTAL	36.089 ha *	100%	

Cobertura Vegetal ¹³	Sup. ha	%	Uso Actual ¹³	Sup. ha	%
Materral	18.116 ha	50,62%	Prod. Agropecuario	18.116 ha	50,62%
Agricultura	11.065 ha	30,91%	Prod. Agrícola	11.065 ha	30,91%
Puna Altoandina	4.939 ha	13,80%	Extractivo	4.939 ha	13,80%
Cuerpos de Agua	1.097 ha	3,07%	Prod. Piscícola	1.097 ha	3,07%
Bosque Ralo	354 ha	0,99%	Extractivo Forestal	384 ha	1,07%
Vegetación Dispersa	190 ha	0,53%	Prod. Ganadero	190 ha	0,53%
Bosque Denso	30 ha	0,08%	TOTAL	35.791 ha **	100%
TOTAL	35.791 ha **	100%			

POTENCIAL PRODUCTIVO MUNICIPIO DE VACAS



● CAPITALES MUNICIPALES	POTENCIAL PRODUCTIVO	■ FORESTAL MADERABLE
● LOCALIDADES	■ AGROPECUARIO	■ PASTOREO EXTENSIVO
— CAMINO PRINCIPAL	■ CULTIVOS AGRICOLAS MERCADO LOCAL	■ PASTOREO LIMITADO
▭ LIMITE DEPARTAMENTAL	■ CULTIVOS AGRICOLAS	■ PISCICOLA Y CAPTACION DE AGUA
	■ EXPLOTACION DE YACIMIENTOS MINEROS	■ ZONA URBANA



3-11

MUNICIPIO DE VILA VILA

DATOS GENERALES Y DEMOGRÁFICOS

IDIOMAS QUE SE HABLA ¹	POBLACIÓN ²			DATOS CLIMÁTICOS		
	2001	2012	Tasa	Max.	Min.	Prom.
Quechua	4.740	4.591	19%	▲ Altura(m.s.n.m.) ⁶	3.732	1.898 2.753
Castellano	298	5.459		☀ Temperatura(°C) ⁷	19	11 16
Aymara	2			▲ Precipitación(m.m.) ⁸	47	34 40
Otros idiomas nacionales	1					
Otros idiomas extranjeros	2					
Sin definir	77					
No se aplica (NSA)	339					
Total	5.459					

DATOS ECONÓMICOS Y ESTRUCTURA EMPRESARIAL

TIPO SOCIETARIO, EMPRESAS REGISTRADAS A 2022 ¹⁴	TIPO SOCIETARIO, EMPRESAS ACTIVAS 2022 ¹⁴	TAMAÑO DE EMPRESAS ACTIVAS 2022 ¹⁴	NÚMERO DE PRESTATARIOS ÚNICOS 2022 ⁹
Empresa Unipersonal	2 Empresa Unipersonal	1 Micro Empresa	1 TOTAL
TOTAL	2 Otros	0 TOTAL	1
	TOTAL	1	

TAMAÑO DE CRÉDITOS (MILLONES DE DÓLARES) ⁹							CRÉDITO FINANCIERO SEGÚN ACTIVIDAD (MILLONES DE DÓLARES) ⁹						
Detalle	2017	2018	2019	2020	2021	2022	Detalle	2017	2018	2019	2020	2021	2022
TOTAL	0,00	0,00	0,00	0,00	0,00	0,00	TOTAL	0,00	0,00	0,00	0,00	0,00	0,00

DATOS DE PRODUCCIÓN

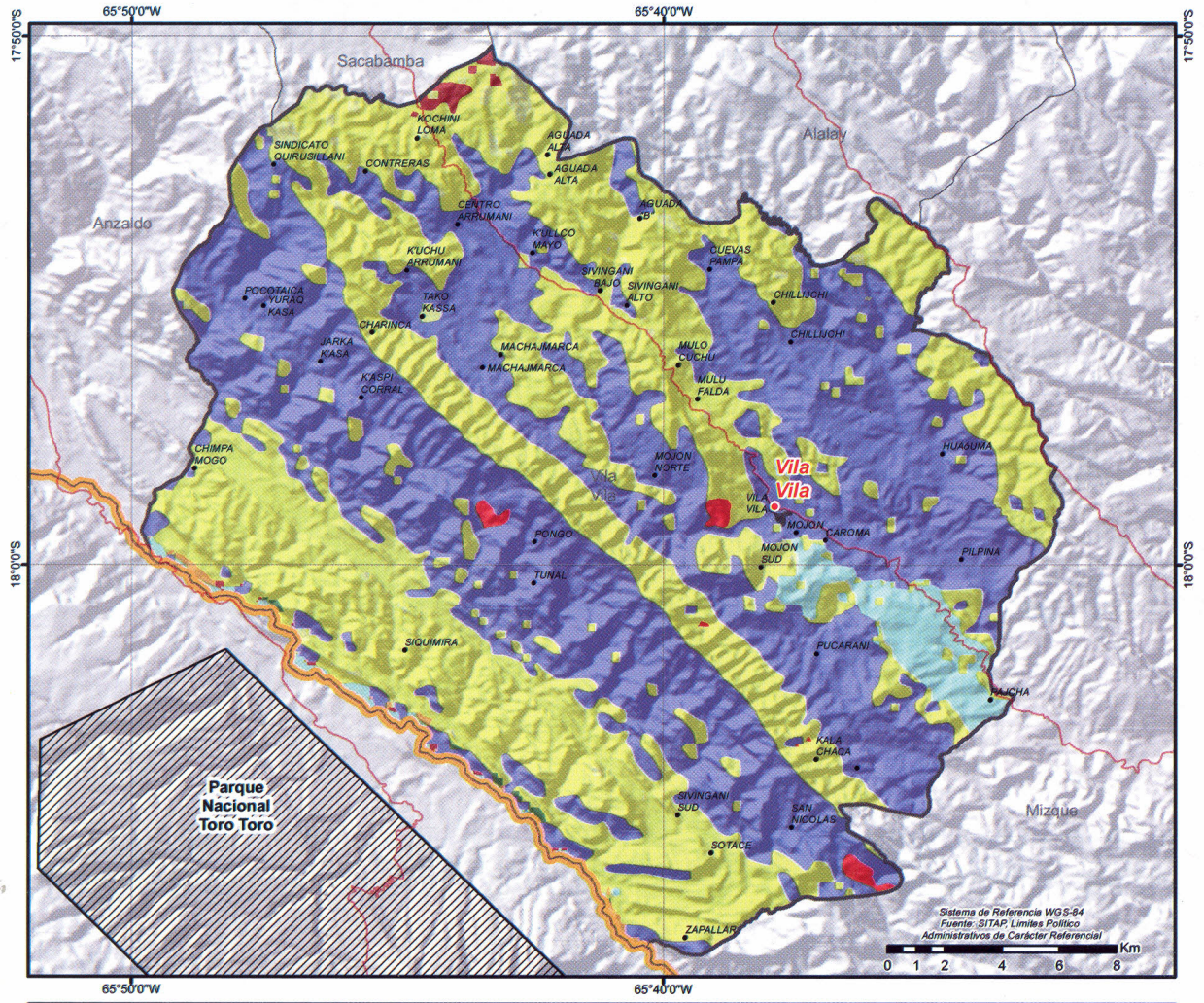
PRINCIPALES CULTIVOS 2022 ¹⁰			PRODUCCIÓN AGRÍCOLA 2022 ¹⁰			PRODUCCIÓN PECUARIA 2022 ¹⁰			
Cultivo	Producción (Tm)	Superficie (ha)	Grupo	Producción (Tm)	Superficie (ha)	Grupo	N° de Cabezas	Peso Pie (kg)	Peso Gancho (kg)
Papa	8.696	828	🥔 Tuberculos	9.454	989	🐐 Caprinos	17.431	217.888	130.733
Maiz en grano	1.773	964	🌾 Cereales	2.809	1.845	🐑 Ovinos	11.974	420.287	374.786
Trigo	884	744	🌱 Hortalizas	452	217	🐮 Bovinos	3.439	1.571.623	1.203.650
Papaliza	385	86	🍏 Frutales	277	24				
Oca	282	60	🏭 Industriales	81	47				
Haba	251	95	🌿 Forrajes	12	2				
Limón	242	19							

VOCACIONES y POTENCIALIDADES AGROPRODUCTIVAS, PISCICOLA y AGROFORESTAL

Vocación ¹¹	Sup. ha	%	potencial ¹²
Explotación de yacimientos mineros	29.600 ha	49,20%	1. Turismo 2. Artículos de cestería obtenidos con materiales para entretejer 3. Cría de ganado vacuno 4. Papa 5. Trigo 6. Maíz 7. Producción de leche sin tratar
Pastoreo extensivo	27.424 ha	45,59%	
Turístico escénico	1.906 ha	3,17%	
Pastoreo limitado	603 ha	1,00%	
Cultivos agrícolas	231 ha	0,38%	
Cultivos agrícolas mercado local	184 ha	0,31%	
Agropecuario	134 ha	0,22%	
Forestal maderable	53 ha	0,09%	
Zona urbana	23 ha	0,04%	
TOTAL	60.158 ha *	100%	

Cobertura Vegetal ¹³	Sup. ha	%	Uso Actual ¹³	Sup. ha	%
Puna Altoandina	33.445 ha	56,07%	Extractivo	33.579 ha	56,30%
Matorral	23.277 ha	39,02%	Prod. Agropecuario	23.277 ha	39,02%
Depositos de Arena	1.742 ha	2,92%	Recreativo	1.742 ha	2,92%
Vegetación Dispersa	717 ha	1,20%	Prod. Ganadero	717 ha	1,20%
Agricultura	264 ha	0,44%	Prod. Agrícola	264 ha	0,44%
Herbazal	134 ha	0,22%	Extractivo Forestal	66 ha	0,11%
Bosque Ralo	48 ha	0,08%	Prod. Piscicola	3 ha	0,01%
Bosque Denso	18 ha	0,03%	TOTAL	59.648 ha **	100%
Cuerpos de Agua	3 ha	0,01%			
TOTAL	59.648 ha **	100%			

POTENCIAL PRODUCTIVO MUNICIPIO DE VILA VILA



● CAPITALES MUNICIPALES	POTENCIAL PRODUCTIVO	■ FORESTAL MADERABLE
● LOCALIDADES	■ AGROPECUARIO	■ PASTOREO EXTENSIVO
— CAMINO PRINCIPAL	■ CULTIVOS AGRICOLAS MERCADO LOCAL	■ PASTOREO LIMITADO
▨ AREAS PROTEGIDAS NACIONALES	■ CULTIVOS AGRICOLAS	■ TURISTICO ESCENICO
— LIMITE DEPARTAMENTAL	■ EXPLOTACION DE YACIMIENTOS MINEROS	■ ZONA URBANA

